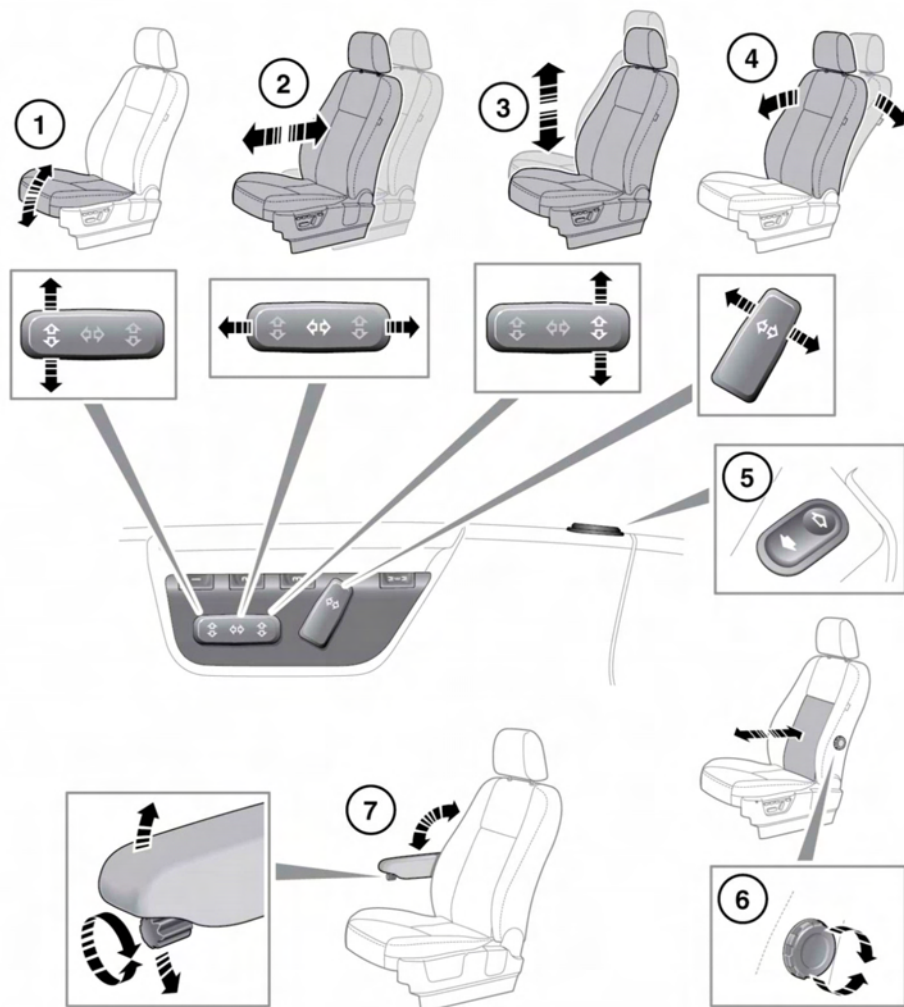


## ELEKTRISCH VERSTELLBARE SITZE



E145436



**Den Fahrersitz nicht während der Fahrt einstellen. Dies kann zum Verlust der Kontrolle über das Fahrzeug und zu Verletzungen führen.**

1. Sitzpolsterwinkel.
2. Nach vorn und nach hinten.

3. Höhe.
4. Rückenlehne.
5. Lendenwirbelstütze (elektrisch).
6. Lendenwirbelstütze (manuell).
7. Armlehne.