

5. Annäherungsbeleuchtung:

- Beim Annähern an das Fahrzeug im Dunkeln drücken, um die Annäherungsbeleuchtung einzuschalten. Erneut drücken, um die Annäherungsbeleuchtung auszuschalten. Die werkseitig eingestellte Zeitspanne für die Annäherungsbeleuchtung beträgt 30 Sekunden. Diese Verzögerungszeit kann auf eine Beleuchtungsdauer von 0–240 Sekunden konfiguriert werden. Siehe **43, INSTRUMENTENTAFEL-MENÜ**.

Hinweis: Auf einigen Märkten werden beim zweiten Drücken der Taste die Scheinwerfer und die Rückfahrcheinwerfer eingeschaltet. Um die Beleuchtung auszuschalten, muss die Taste ein drittes Mal gedrückt werden.

6. Zugang mit dem Notschlüssel: Die Seitenabdeckung aufschieben.
7. Die Notschlüsselklinge herausnehmen und aufklappen.
8. Die Notschlüsselklinge ganz einstecken, um die Abdeckung zu entfernen.
9. Die Notschlüsselklinge ganz in das Schloss einstecken und drehen, um die Tür zu entriegeln.
10. Die Notschlüsselklinge ganz in die Schlossabdeckung einstecken.
11. Die Rückseite der Schlossabdeckung mit den Laschen einsetzen und die Abdeckung schließen.
12. Die Notschlüsselklinge aus der Abdeckung herausziehen.

Hinweis: Wenn die Tür geöffnet wird, ertönt der Alarm. Zum Ausschalten des Alarms die Fernbedienung in die Halterung einsetzen.

LENKRADSCHLOSS

Das elektrische Lenkzündschloss wird dann verriegelt/entriegelt, wenn das Fahrzeug verriegelt/entriegelt wird.

Auf Störungen am Lenkradschloss wird mit einer Meldung auf dem Informationsdisplay hingewiesen. In diesem Fall folgende Schritte durchführen:

1. Vom Fahrersitz aus das Fahrzeug mit dem Smart Key ver- und dann entriegeln.

2. Erneut versuchen, das Lenkradschloss zu entriegeln. Dazu das Lenkrad behutsam nach links und rechts drehen und das Fahrzeug mit dem Smart Key entriegeln.
3. Falls das Problem anhält, qualifizierte Hilfe hinzuziehen.

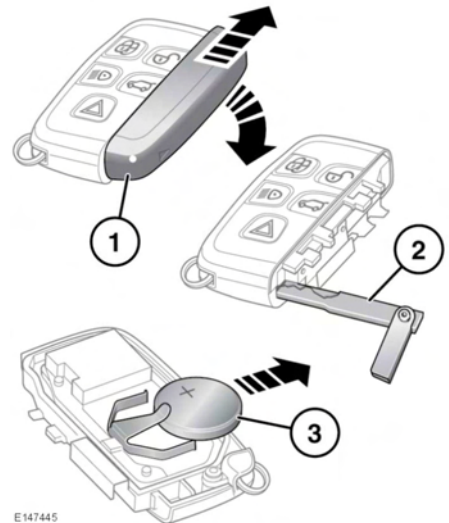
WEGFAHR-TÜRVERRIEGLUNG

Die Wegfahr-Türverriegelung verriegelt automatisch alle Türen, wenn sich das Fahrzeug bewegt. Diese Funktion kann über das Menü **Fahrzeug einrichten** aktiviert/deaktiviert werden (siehe **43, INSTRUMENTENTAFEL**).

Hinweis: Drücken der Ver- oder Entriegelungstaste am Smart Key hebt die Wegfahr-Türverriegelung für die aktuelle Fahrt auf.

AUSTAUSCH DER BATTERIE DER SCHLÜSSELFERNBEDIENUNG

Wenn die Batterie ausgetauscht werden muss, ist die Reichweite erheblich verringert, und auf dem Informationsdisplay wird eine Meldung angezeigt.



E 147445

Einsteigen in das Fahrzeug

Auswechseln der Batterie:

1. Abdeckung durch Schieben in die Richtungen der Pfeile entfernen.
2. Mit der Notschlüsselklinge das Gehäuse des Smart Key öffnen.
3. Eine neue und unbenutzte Batterie vom Typ CR2032 (über einen Land Rover Vertragspartner bzw. autorisierten Servicebetrieb erhältlich) mit dem Pluszeichen (+) nach oben einlegen.

Hinweis: Die neue Batterie möglichst nicht berühren. Feuchtigkeit/Fett von den Fingern kann die Lebensdauer der Batterie verkürzen und die Kontakte korrodieren.

Die Teile in umgekehrter Reihenfolge wieder zusammenbauen.



Batterieentsorgung: Altbatterien müssen ordnungsgemäß entsorgt werden, da sie Schadstoffe enthalten. Informieren Sie sich bei einem Land Rover Vertragspartner bzw. autorisierten Servicebetrieb und/oder der zuständigen Behörde über die vorschriftsmäßige Entsorgung.