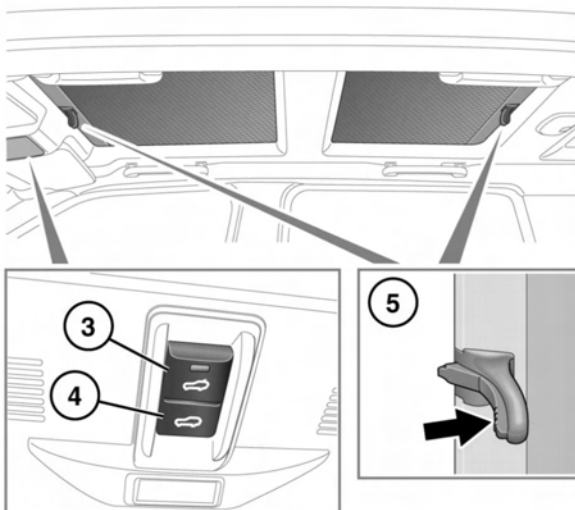
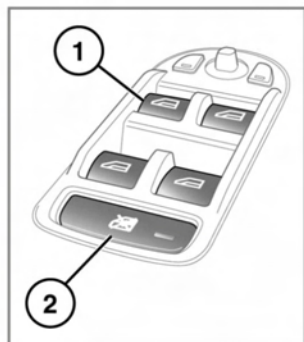


ELEKTRISCHE FENSTERHEBER



1. Fensterschalter

Hinweis: Sofern keine Tür geöffnet wird, lassen sich die Fenster bis zu fünf Minuten nach dem Ausschalten des Motors betätigen.

2. Sperrschalter Heckscheibe



Werden Kinder auf den Rücksitzen mitgenommen, sollte der Sperrschalter benutzt werden, um die Betätigung der Hintertürfenster zu verhindern. Werden die Fenster von kleinen Kindern betätigt, besteht die Gefahr von schweren bzw. tödlichen Verletzungen.

3. Schalter zum Schließen/Kippen des Schiebedachs



Soweit möglich Schnee, Eis, Schmutz, Blätter usw. vor dem Schließen vollständig vom Schiebedachmechanismus entfernen. Andernfalls kann der Schiebedachmechanismus beschädigt werden.

- Bei geschlossenem Dach kurz drücken, um das Schiebedach zu öffnen und zu kippen.
- Bei vollständig geöffnetem Dach kurz drücken, um das Dach zu schließen.

Den Schalter noch einmal drücken, um die Bewegung zu unterbrechen.

4. Schalter zum Öffnen/Schließen des Schiebedachs:

- Bei geschlossenem Dach kurz drücken, um das Dach vollständig zu öffnen. Noch einmal drücken, um die Bewegung zu unterbrechen.
- Bei gekipptem Dach gedrückt halten, um das Dach zu schließen. Das Loslassen des Schalters unterbricht die Bewegung des Dachs.

Hinweis: Nach dem Ausschalten der Zündung bewegt sich das Schiebedach noch 30 Sekunden weiter, vorausgesetzt, es wird keine Vordertür geöffnet.