

VERWENDEN DER GESCHWINDIGKEITS-REGELUNG

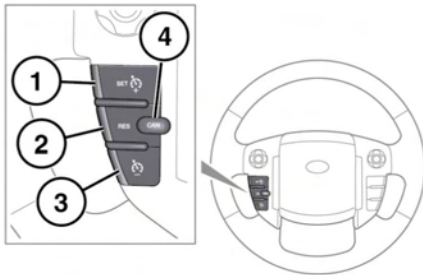


Unter bestimmten Bedingungen, wie etwa bei steiler Bergabfahrt, kann die Fahrgeschwindigkeit über der voreingestellten Geschwindigkeit liegen. Der Grund hierfür ist der, dass die Fahrgeschwindigkeit von der Motorbremse nicht aufrecht erhalten oder verringert werden kann. In diesem Fall muss der Fahrer u. U. eingreifen.

Hinweis: Die Geschwindigkeitsregelung steht nicht zur Verfügung, wenn die Bergabfahrkontrolle (HDC) aktiviert ist oder wenn ein Terrain-Response-Spezialprogramm ausgewählt wurde; dies gilt nicht für das Programm Gras/Schotter/Schnee.

Hinweis: Die Geschwindigkeitsregelung nicht für Fahrten im Gelände verwenden.

Hinweis: Die Geschwindigkeitsregelung nicht verwenden, wenn der Modus **SPORT** ausgewählt ist.



E145748

1. **SET+**: Drücken, um die Geschwindigkeit einzustellen oder die voreingestellte Geschwindigkeit zu erhöhen. Die Geschwindigkeitsregelungs-Warnleuchte leuchtet auf, um zu bestätigen, dass die Geschwindigkeitsregelung aktiviert wurde. Siehe **49, GESCHWINDIGKEITSREGELUNG (GRÜN)**.

Die Geschwindigkeitseinstellung kann auch mit Hilfe des Gaspedals erhöht werden. Bei Erreichen der gewünschten Geschwindigkeit die Taste drücken, um die neue Geschwindigkeit einzustellen und beizubehalten, dann das Gaspedal freigeben.

Hinweis: Die Geschwindigkeitsregelung kann nur bei Geschwindigkeiten über 30 km/h eingeschaltet werden.

Hinweis: Beim Einstellen der Geschwindigkeitsregelung auf die zulässige Höchstgeschwindigkeit muss bedacht werden, dass sich die Fahrzeuggeschwindigkeit bei Bergabfahrten erhöhen kann. Dies kann dazu führen, dass das Fahrzeug die zulässige Höchstgeschwindigkeit überschreitet.

2. **RES**: Zur Wiederaufnahme der eingestellten Geschwindigkeit drücken.



RES darf nur verwendet werden, wenn der Fahrer weiß, welche Geschwindigkeit voreingestellt ist, und er diese Geschwindigkeit wieder aufnehmen möchte.

3. Zum Verringern der eingestellten Geschwindigkeit drücken.
4. **CAN**: Zum Abbrechen aber gleichzeitigen Speichern der eingestellten Geschwindigkeit drücken.

Die Geschwindigkeitsregelung wird auch dann ausgesetzt, wenn das Bremspedal betätigt, die Gangwahl auf **N** (Leerlauf) gestellt oder die Bergabfahrkontrolle (HDC) bzw. die dynamische Stabilitätskontrolle (DSC) aktiviert wird.

Das System wird über die Bedienelemente am Lenkrad bedient. Der Fahrer kann zu jeder Zeit durch Betätigung der Bremse oder des Gaspedals eingreifen.

Hinweis: Wird das Gaspedal länger als 5 Minuten betätigt, wird die Geschwindigkeitsregelung ausgeschaltet.