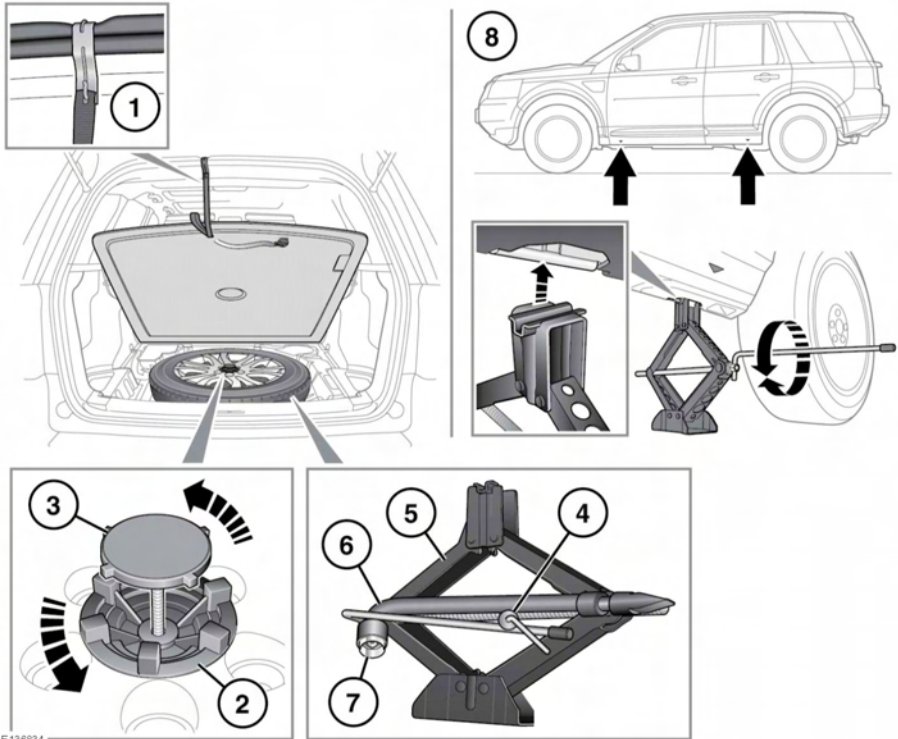


RADWECHSEL



E 136834



Das Reserverad ist schwer und kann bei falschem Umgang Verletzungen verursachen. Beim Heben oder Bewegen der Räder äußerst vorsichtig vorgehen.



Das Reserverad bzw. das ausgebaute Rad immer mit der Befestigungsschraube in der richtigen Position befestigen.



Das Reserverad immer herausnehmen, bevor das Fahrzeug mit dem Wagenheber angehoben wird.



WARNUNG – NIEMAND DARF SICH TEILWEISE ODER GANZ UNTERHALB EINES FAHRZEUGS BEFINDEN, DAS VON EINEM WAGENHEBER ABGESTÜTZT WIRD.

Hinweis: Vor dem Ausbau des Reserverads die Aufbewahrungslage beachten. Das ausgewechselte Rad muss korrekt an diesem Aufbewahrungsort verstaut werden.

1. Um an das Reserverad zu gelangen, das Bodenblech anheben und den Haken des Haltebands in die Ablaufrinne der Heckklappe einhängen.
2. Den Sicherungsring lockern.
3. Die Befestigungsschraube lösen und abnehmen. Das Reserverad herausheben.
4. Zum Entnehmen des Wagenhebers und des Radmutterenschlüssels die Schraube lösen.
5. Wagenheber
6. Felgenkurbel