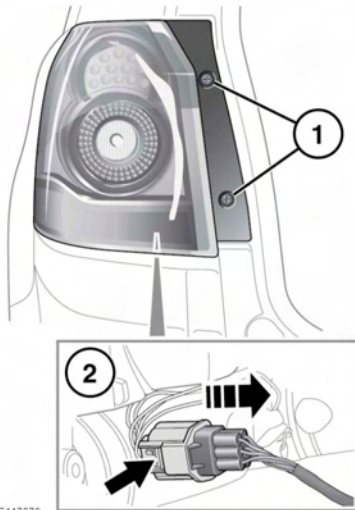


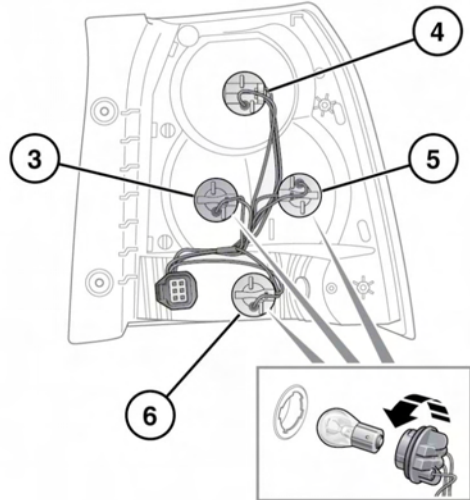
WECHSEL DER GLÜHLAMPE DER SCHLUSSLEUCHTEN



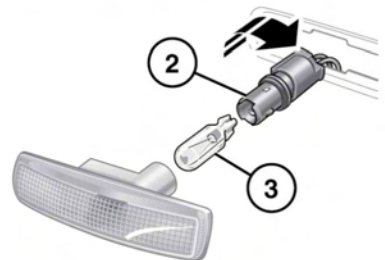
E147079

1. Bei offener Heckklappe die beiden Schrauben aus der Innenseite der Baugruppe herausdrehen.
 2. Die Baugruppe vorsichtig vom Fahrzeug wegziehen, den Steckverbinder abziehen und die Baugruppe herausnehmen.
 3. Blinkleuchte
 4. Brems-/Schlussleuchte
- Hinweis:** Dies ist eine LED-Leuchte. Reparatur oder Austausch dürfen nur von qualifizierten Personen vorgenommen werden.
5. Rückfahrcheinwerfer
 6. Nebelschlussleuchte

Die entsprechende Glühlampeneinheit drehen und ziehen, um Zugang zur Glühlampe zu erhalten. Die Glühlampe eindrücken, drehen und ziehen, um sie herauszunehmen.



AUSTAUSCHEN EINER GLÜHLAMPE DER SEITLICHEN BLINKLEUCHTEN



E136820

Die abgebildeten Schritte befolgen. Eine neue Glühlampe einsetzen und die Komponenten wieder einbauen.