

METHYL-TERTIÄR-BUTYLETHER (MTBE)

Bleifreier Kraftstoff, der das als MTBE bekannte Oxidationsmittel enthält, kann verwendet werden, wenn der Anteil von MTBE am herkömmlichen Kraftstoff nicht mehr als 15 % beträgt. Bei MTBE handelt es sich um eine Verbindung auf Etherbasis, die aus Erdöl gewonnen wird. Laut Angaben diverser Raffinerien erhöht diese Substanz die Oktanzahl des Kraftstoffs.

MODIFIZIERTES BENZIN

Mehrere Erdölkonzerne haben die Verfügbarkeit von modifizierten Kraftstoffen angekündigt. Diese Kraftstoffe bestehen aus einer speziellen Zusammensetzung zur Reduzierung des Schadstoffausstoßes. Land Rover unterstützt die Bemühungen zur Erhaltung der Luftqualität in vollem Umfang und fördert die Verwendung dieses verbesserten Benzins, sofern es verfügbar ist.

FAHRZEUGE MIT DIESELMOTOR

Land Rover empfiehlt, nur Dieseldieselkraftstoffe hoher Qualität zu verwenden.

Hinweis: Land Rover Fahrzeuge können mit einer Mischung von bis zu 7 % Biodiesel in Übereinstimmung mit der europäischen Norm EN 590 betrieben werden.

SCHWEFELGEHALT

! Sofern das Fahrzeug mit einem Dieseldieselrußfilter (DPF) ausgestattet ist, darf der maximale Schwefelgehalt 0,005 % nicht überschreiten. Bei Verwendung eines falschen Kraftstoffs wird der DPF schwer beschädigt.

Der Schwefelgehalt der in Land Rover Fahrzeugen verwendeten Dieseldieselkraftstoffe darf 0,3 % (3.000 Teile pro Million) nicht überschreiten.

In einigen Ländern enthält Dieseldieselkraftstoff höhere Schwefelanteile. In diesem Fall sind kürzere Wartungsintervalle erforderlich, um nachteilige Auswirkungen auf die Motorkomponenten zu reduzieren. Im Zweifelsfall einen Land Rover Vertragspartner bzw. autorisierten Servicebetrieb vor Ort um Rat fragen.

NIEDRIGER KRAFTSTOFFSTAND



Den Tank niemals leeren. Dieser kann zu Schäden am Motor-, Kraftstoff- und Schadstoffbegrenzungssystem führen.

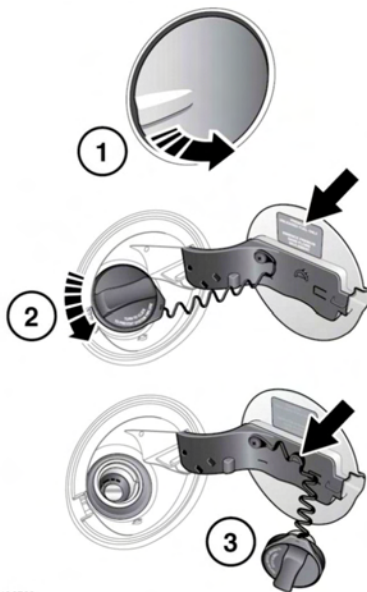
Wenn der Tank leer gefahren ist, sind mindestens 4 Liter Kraftstoff erforderlich, um den Motor wieder anzulassen. Das Fahrzeug muss 1,6–5 km gefahren werden, um die Motormanagement- und Überwachungssysteme zurückzusetzen.

Hinweis: Bei vollständig leerem Tank qualifizierte Hilfe hinzuziehen.

TANKKLAPPE



Alle Warnhinweise und Anweisungen befolgen, die auf dem an der Innenseite der Tankklappe angebrachten Schild aufgeführt sind.



E136799