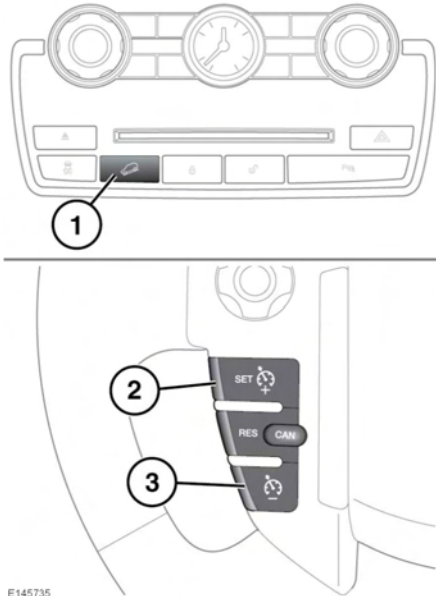


## EINSCHALTEN DER HDC



E145735

1. Zum Ein- und Ausschalten der HDC drücken.
2. Zum Erhöhen der eingestellten Geschwindigkeit drücken.
3. Zum Verringern der eingestellten Geschwindigkeit drücken.

Die HDC kann bei Geschwindigkeiten unter 80 km/h eingeschaltet werden.

**Schaltgetriebe:** Die HDC kann im ersten und im Rückwärtsgang genutzt werden.

**Automatikgetriebe:** Die HDC kann in **D** (Fahrstellung), **R** (Rückwärtsgang) und CommandShift™ **1** genutzt werden. Wenn der Wählhebel auf **D** gestellt ist, wählt das Fahrzeug den geeignetsten Gang.

**Hinweis:** Die HDC wird von einigen der Terrain-Response-Spezialprogramme automatisch ausgewählt.

Zum Einschalten der HDC die HDC-Taste (1) drücken und loslassen.

Blinkt die HDC-Warnleuchte, siehe 49, **BERGABFAHRKONTROLLE (GRÜN)**, wurde die HDC ausgewählt, funktioniert jedoch nicht. Das liegt daran, dass die Betriebsbedingungen des Systems nicht erfüllt werden (z. B. wenn die Fahrzeuggeschwindigkeit zu hoch ist).

Wird die HDC während des Betriebs deaktiviert, blinkt die Warnleuchte, siehe 49, **BERGABFAHRKONTROLLE (GRÜN)**, das System wird langsam ausgeschaltet und das Fahrzeug kann allmählich Geschwindigkeit aufnehmen.

Wenn die Fahrgeschwindigkeit 80 km/h überschreitet, wird die HDC deaktiviert, und die HDC-Kontrollleuchte erlischt.

**Hinweis:** Die HDC wird automatisch ausgeschaltet, wenn die Zündung länger als sechs Stunden ausgeschaltet bleibt.

## BEDIENUNG DER HDC

Bei aktivierter HDC kann die Bergabfahrgeschwindigkeit mit Hilfe der Lenkschalter für die Geschwindigkeitsregelung wie folgt geändert werden:

- Zur Erhöhung der Geschwindigkeit die Taste + (2) gedrückt halten, bis die gewünschte Geschwindigkeit erreicht ist.
- Zur Verringerung der Geschwindigkeit die Taste – (3) gedrückt halten, bis die gewünschte Geschwindigkeit erreicht ist.

Bei Loslassen der Taste wird die ausgewählte Geschwindigkeit beibehalten.

Zur schrittweisen Erhöhung bzw. Verringerung der Geschwindigkeit die Taste + bzw. – antippen. Jedes Antippen der Taste erhöht bzw. verringert die Geschwindigkeit in Schritten von 0,5 km/h.

Das Gaspedal kann bis zu einem bestimmten Grenzwert in jedem Gang ebenfalls zur Erhöhung der Geschwindigkeit eingesetzt werden.

**Hinweis:** Jeder Gang hat eine voreingestellte Mindestgeschwindigkeit.

Die Bergabfahrgeschwindigkeit erhöht sich nur an einem Hang, der steil genug ist, um für einen zusätzlichen Impuls zu sorgen. Daher kann es sein, dass sich die Geschwindigkeit an einem leichten Hang beim Betätigen der Taste + nicht erhöht.