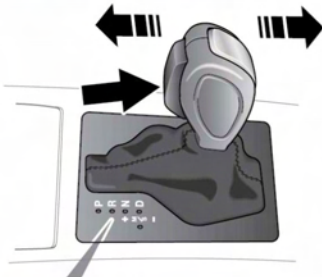
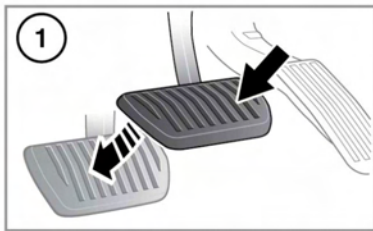


AUTOMATIKGETRIEBE

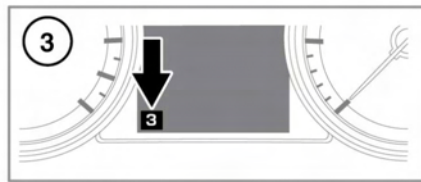
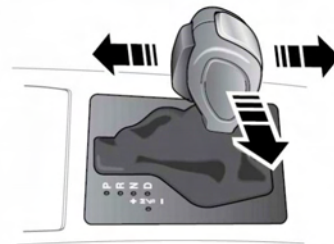
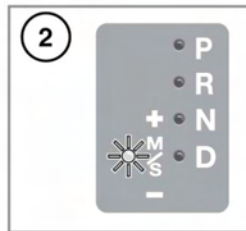


E145763

1. Zum Wählen der Fahrstellung (D) bei stehendem Fahrzeug die Fußbremse betätigen und die Entriegelungstaste des Wählhebels drücken.

Hinweis: Wenn vor dem Betätigen der Fußbremse Druck auf den Wählhebel ausgeübt wird, ist es möglich, dass der gewählte Gang ungeachtet der Wählhebelstellung nicht verfügbar ist. In diesem Fall den Druck vom Wählhebel nehmen, die Fußbremse betätigen und den gewünschten Gang auswählen.

2. Zur Auswahl des Sportmodus den Wählhebel von D nach links stellen. Auf dem Informationsdisplay wird eine Bestätigung angezeigt.



3. Zur Aktivierung von CommandShift™ zuerst den Sportmodus wählen, anschließend den Wählhebel nach vorn bewegen, um einen Gang hochzuschalten, und nach hinten bewegen, um einen Gang herunterzuschalten.

Um in den Automatikmodus zurückzukehren, den Wählhebel wieder auf D stellen. Zur Bestätigung des aktivierten Automatikmodus leuchtet das D in der Gangwahlanzeige auf.

3. Der ausgewählte Gang wird auf dem Informationsdisplay angezeigt.



Bei stehendem Fahrzeug sollte sich der Wählhebel in der Stellung (P) befinden und die Feststellbremse angezogen sein.