

## TELEFONSYSYSTEM-SYMBOLLE



**Verbinden:** Berühren, um einen Anruf zu tätigen oder entgegenzunehmen oder auf die Liste der 10 letzten Anrufe zuzugreifen.



**Trennen:** Berühren, um ein Gespräch zu beenden oder einen Anruf abzulehnen.



Kein Telefon verbunden.



Telefonsignalstärkeanzeige



Telefonbatteriestandsanzeige



Bluetooth. Bedeutet, dass ein Bluetooth®-Gerät angeschlossen ist.



Häkchen: Bedeutet, dass ein Bluetooth®-Gerät angemeldet ist.



**Voicemail.** Gedrückt halten, um die gespeicherte Voicemail-Nummer zu wählen.

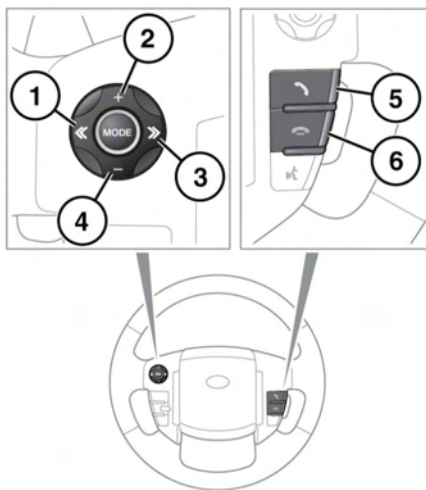


**Bildlaufleistenpfeil nach oben.** Berühren, um in Listen mit erkannten Telefonen, Anrufen oder Telefonbucheinträgen nach oben zu blättern.



**Bildlaufleistenpfeil nach unten.** Berühren, um in Listen mit erkannten Telefonen, Anrufen oder Telefonbucheinträgen nach unten zu blättern.

## LENKRADTASTEN



E 135926

1. Drücken, um in einer angezeigten Liste nach oben zu scrollen.
2. Drücken, um während eines Gesprächs die Lautstärke zu erhöhen.
3. Drücken, um in einer angezeigten Liste nach unten zu scrollen.
4. Drücken, um während eines Gesprächs die Lautstärke zu verringern.
5. Drücken und loslassen, um die letzten 10 gewählten Nummern anzuzeigen oder eine Rufnummer/Kontakt zu wählen. Gedrückt halten, um die Telefonbuch-Listenansicht aufzurufen.
6. Zum Beenden eines Gesprächs oder Abweisen eines eingehenden Telefonanrufs.

**Hinweis:** Wird durch ein Telefonbuch oder durch die Liste der letzten 10 geblättert, wird jeder Kontakt auch auf dem Informationsdisplay angezeigt.