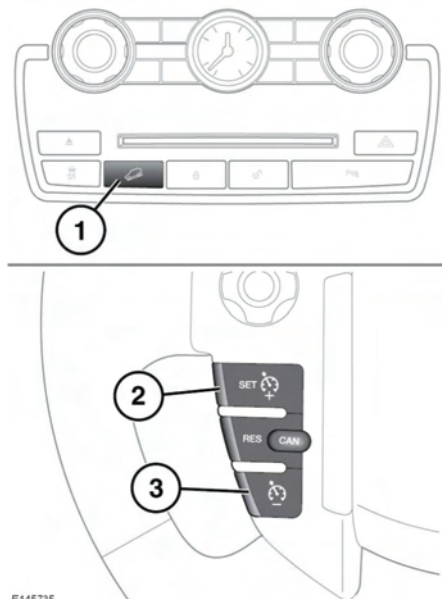


SELEZIONE DEL CONTROLLO HDC



1. Premere per inserire o disinserire il controllo HDC.
2. Premere per aumentare la velocità impostata.
3. Premere per diminuire la velocità memorizzata.

Il controllo HDC può essere selezionato a velocità inferiori a 80 km/h (50 mph).

Cambio manuale: l'HDC può essere utilizzato nelle marce prima o retromarcia.

Cambio automatico: l'HDC può essere utilizzato nelle posizioni **D** (marcia), **R** (retromarcia) o CommandShift **1**. Se il cambio si trova nella posizione di marcia (**D**), viene selezionata la marcia più appropriata.

Nota: con alcuni programmi speciali del sistema Terrain Response, il controllo HDC viene selezionato automaticamente.

Per selezionare il controllo HDC, premere e rilasciare il relativo interruttore di inserimento/disinserimento (1).

Se la spia HDC lampeggia, Vedere **49, CONTROLLO GUIDA IN DISCESA (VERDE)**, il controllo HDC è stato selezionato ma non è in funzione. Questo accade perché non risultano soddisfatte le condizioni operative del sistema (ad esempio la velocità del veicolo è troppo elevata).

Se si diseleziona il controllo HDC mentre è in funzione, la spia lampeggia, Vedere **49, CONTROLLO GUIDA IN DISCESA (VERDE)**, e il sistema si disattiva progressivamente, consentendo un aumento graduale della velocità del veicolo.

Se la velocità del veicolo supera gli 80 km/h (50 mph), il controllo HDC si disinserisce e la spia dell'HDC si spegne.

Nota: il controllo HDC viene diselezionato automaticamente se l'accensione rimane disinserita per più di 6 ore.

FUNZIONAMENTO DEL CONTROLLO HDC

Con il controllo HDC inserito, è possibile modificare la velocità in discesa utilizzando gli interruttori del comando della velocità di crociera posti sul volante, nel seguente modo:

- Per aumentare la velocità, tenere premuto l'interruttore **+** (2) fino al raggiungimento della velocità desiderata.
- Per diminuire la velocità, tenere premuto l'interruttore **-** (3) fino al raggiungimento della velocità desiderata.

Una volta rilasciato l'interruttore, la velocità selezionata viene mantenuta.

Per aumentare o diminuire la velocità in modo graduale, azionare leggermente l'interruttore **+** o **-** a seconda del caso. A ciascun azionamento dell'interruttore, la velocità viene aumentata o diminuita in incrementi/decrementi di 0,5 km/h (0,3 mph).

Per aumentare la velocità può essere inoltre utilizzato il pedale dell'acceleratore, fino alla soglia di innesto di ciascuna marcia.

Nota: ciascuna marcia ha una velocità minima predeterminata.

E145735