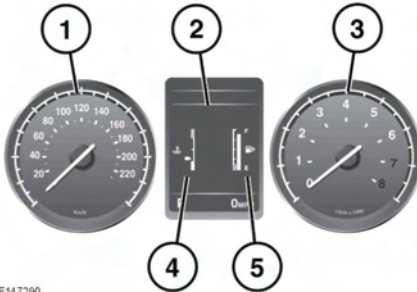


GRUPPO STRUMENTI



E147290

1. Tachimetro.
2. Centro messaggi.
3. Contagiri.
4. Indicatore della temperatura.

! La guida del veicolo con il motore surriscaldato può provocare gravi danni al motore.

Se l'ago indicatore raggiunge la linea rossa il motore si sta surriscaldando. Arrestare il veicolo non appena le condizioni di sicurezza lo permettono e lasciare girare il motore al minimo finché la temperatura non diminuisce. Se dopo diversi minuti la temperatura non è ancora scesa, spegnere il motore e lasciarlo raffreddare. Se il problema persiste, rivolgersi immediatamente a un tecnico qualificato.

Nota: se si verifica un surriscaldamento del motore, la potenza del motore può risultare notevolmente ridotta e il sistema dell'aria condizionata può smettere di funzionare. Questa è una normale strategia di funzionamento che mira a ridurre il carico sul motore e a favorirne il raffreddamento.

5. Indicatore livello carburante.

! Non usare mai il motore fino all'esaurimento della riserva di carburante. L'accensione irregolare che ne deriverebbe può danneggiare seriamente il convertitore catalitico.

Se si accende la spia giallo ambrata della riserva carburante, fare rifornimento non appena possibile. La distanza approssimativa ancora percorribile con il carburante rimasto può essere verificata tramite la funzione Autonomia del computer di bordo.

Accanto al simbolo della pompa di benzina appare una freccia puntata verso il lato del veicolo su cui si trova il bocchettone di rifornimento del carburante.

MENU DEL GRUPPO STRUMENTI



E147300

Dal menu del gruppo strumenti è possibile configurare una serie di funzioni e di impostazioni di visualizzazione del veicolo.

Per visualizzare e navigare nel menu del gruppo strumenti, azionare il comando del menu sul volante.

1. Comando menu sul volante.
2. Chiudere e tornare al menu precedente.
3. Mostrare gli allarmi attivi.
4. Accedere al menu **Configuraz. veicolo**.
5. Accedere al menu **Computer di bordo**.
6. Accedere al menu **Impostazioni display**.
7. Accedere al **Menu Manutenzione**.