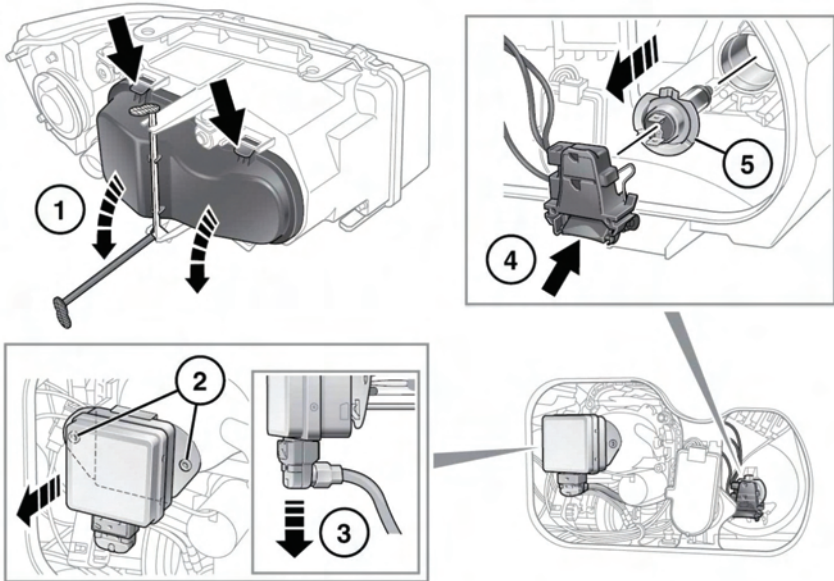


SOSTITUZIONE DELLE LAMPADINE DEI FARI

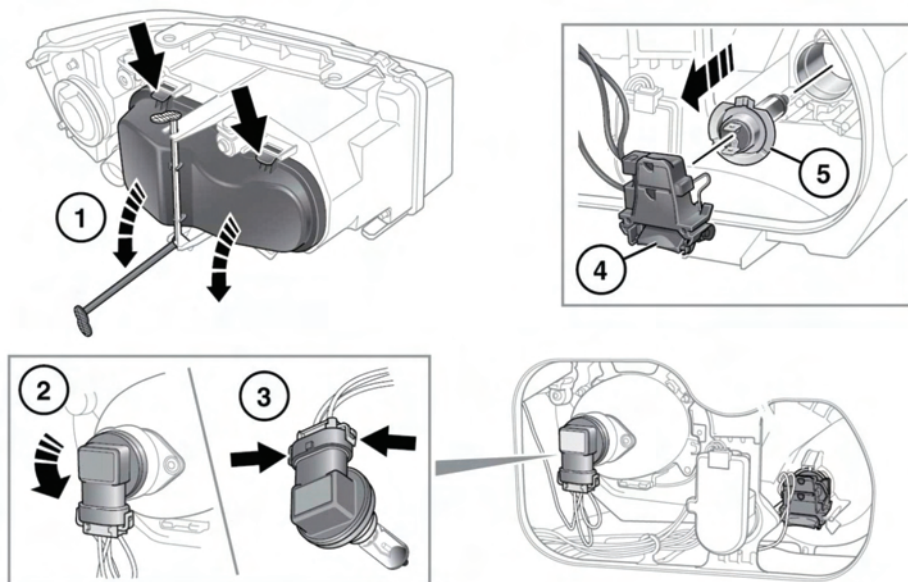
Lampade allo xeno e alogene combinate



E136812


1. Sganciare la leva di bloccaggio, premere verso il basso le due linguette e togliere il coperchio.
2. Svitare le due viti di ritenuta e smontare l'unità con faretto allo xeno.
3. Staccare il connettore elettrico dal faretto allo xeno.
4. Staccare il connettore dalla lampadina alogena.
5. Sganciare la lampadina alogena e smontarla dall'unità.

Solo lampada alogena



E136813

1. Sganciare la leva di bloccaggio, premere verso il basso le due linguette e togliere il coperchio.
2. Estrarre dalla lampada alogena il connettore elettrico degli anabbaglianti.

 Fare attenzione a non toccare con le dita questo tipo di lampada; usare sempre un panno per maneggiarle. Se necessario, pulire la lampadina con alcol denaturato per rimuovere le impronte.

3. Sganciare la lampada e smontarla dall'unità.
4. Estrarre dalla lampada alogena il connettore elettrico degli abbaglianti.
5. Sganciare la lampada e smontarla dall'unità.