

BUTILETERE DI TERZMETILE (MTBE)

È possibile usare benzina senza piombo contenente il composto ossigenato noto col nome di MTBE, purché la percentuale di MTBE rispetto al carburante convenzionale non superi il 15%. L'MTBE è un composto a base di etere derivato dal petrolio, raccomandato da diversi raffinatori come sostanza che ottimizza la percentuale di ottano del carburante.

BENZINA RIFORMULATA

Numerose aziende produttrici di petrolio hanno annunciato la disponibilità di carburanti riformulati. Questi carburanti sono formulati appositamente per ridurre ulteriormente le emissioni di scarico. Land Rover appoggia completamente l'impegno diretto alla protezione della qualità dell'aria dell'ambiente e incoraggia l'uso di tali carburanti, laddove siano disponibili.

VEICOLI CON MOTORE DIESEL

Land Rover raccomanda di utilizzare solo carburanti diesel di ottima qualità.

Nota: i veicoli Land Rover sono in grado di funzionare con biodiesel in percentuale fino al 7%, secondo la norma europea EN 590.

CONTENUTO DI ZOLFO



Se sul veicolo è presente il filtro antiparticolato per diesel (DPF), il tenore massimo di zolfo non deve superare lo 0,005%. L'uso di un carburante errato causerà gravi danni al DPF.

Il contenuto di zolfo del carburante diesel usato sui veicoli Land Rover non deve superare lo 0,3% (3.000 parti per milione).

In alcuni paesi il diesel contiene livelli di zolfo più elevati e in questo caso sarà necessario eseguire gli interventi di manutenzione periodici a intervalli ravvicinati per ridurre gli effetti sui componenti del motore. In caso di dubbio, rivolgersi a un concessionario/riparatore autorizzato Land Rover.

ESAURIMENTO DEL CARBURANTE



Evitare di rimanere senza carburante. L'esaurimento del carburante può danneggiare il motore e i sistemi di alimentazione e di controllo delle emissioni.

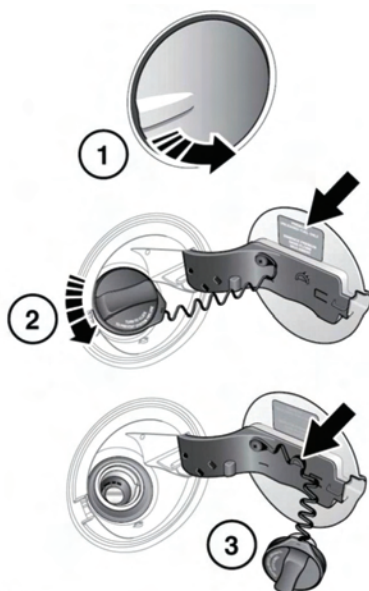
In caso di esaurimento del carburante, sono necessari almeno 4 litri (0,8 galloni) per riavviare il motore. Per reimpostare il sistema di gestione del motore e i sistemi di monitoraggio, sarà necessario guidare il veicolo per 1,6-5 km (1-3 miglia).

Nota: se si rimane senza carburante, si consiglia di richiedere assistenza qualificata.

SPORTELLINO DEL BOCCHETTONE DI RIFORMIMENTO CARBURANTE



Prendere nota di tutte le avvertenze e le istruzioni riportate sull'etichetta applicata alla superficie interna dello sportellino.



E136799