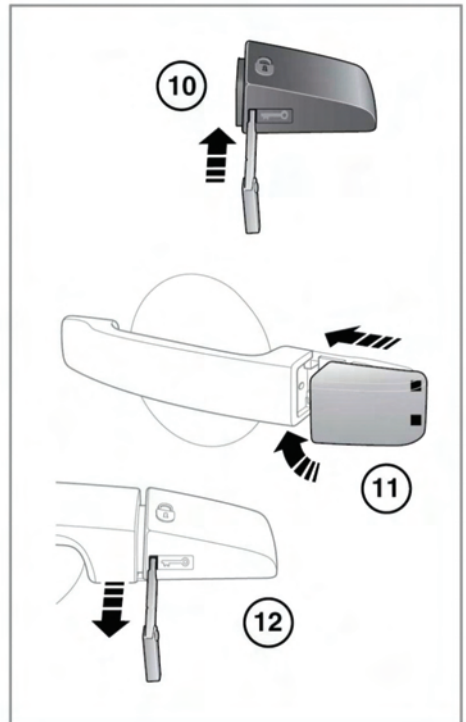
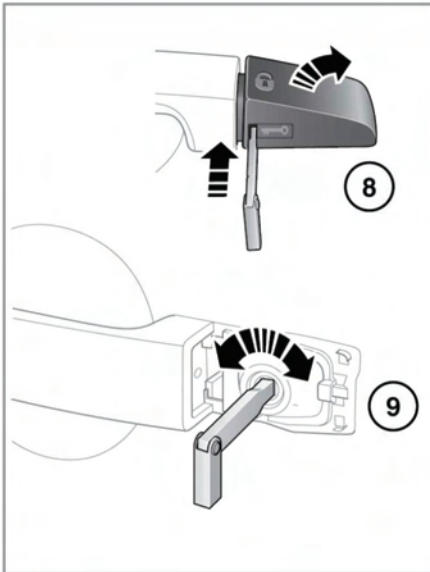
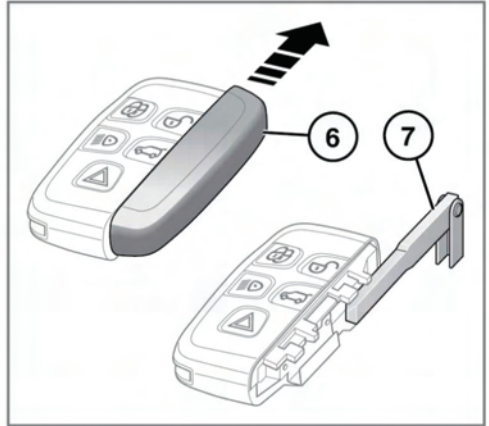
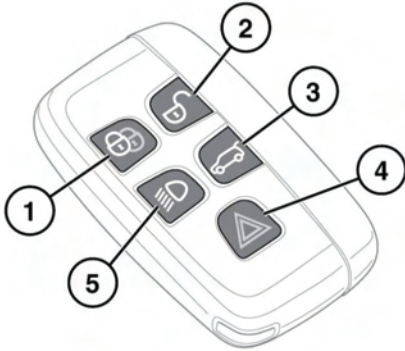


SBLOCCAGGIO DEL VEICOLO



E145402



Gli eventuali dispositivi medico-sanitari devono essere mantenuti a una distanza di almeno 9 pollici (22 cm) da tutti i trasmettitori/ricevitori del veicolo durante il normale funzionamento. Questo serve ad evitare la possibilità di interferenze tra il sistema del veicolo e il dispositivo. Per la posizione dei trasmettitori/ricevitori del veicolo vedere 165, **UBICAZIONE DEI TRASMETTITORI DEL TELECOMANDO.**



Non lasciare mai la chiave Smart sul veicolo se a bordo vi sono bambini o animali incustoditi, onde evitare l'azionamento involontario.

Nota: il raggio d'azione della chiave Smart varia considerevolmente a seconda delle condizioni atmosferiche e delle interferenze provenienti da altri dispositivi trasmettenti.

Nota: se si sblocca una delle portiere o il portellone per 10 volte nel giro di poco, il meccanismo di chiusura viene disattivato per circa un minuto.

1. Bloccaggio:

- Premere per bloccare il veicolo. Sul veicolo si può eseguire il bloccaggio singolo o la doppia chiusura. Vedere **9, CHIUSURA SINGOLA.** Vedere **9, DOPPIA CHIUSURA.** Vedere anche **9, CHIUSURA GLOBALE.**

2. Sbloccaggio:

- Esercitare una breve pressione per sbloccare il veicolo e disattivare l'allarme. I lampeggiatori di emergenza lampeggiano due volte per segnalare che il veicolo è sbloccato e che l'allarme è stato disattivato. Le luci dell'abitacolo e le luci integrate per l'illuminazione della zona circostante la portiera si accendono per agevolare la salita a bordo nel veicolo. Gli specchietti retrovisori esterni con ripiegamento elettrico tornano nella posizione originale (se abilitati).
Tenere premuto per aprire tutti i finestrini.

3. Sbloccaggio del portellone:

- Premere brevemente per aprire il portellone. Se il veicolo viene bloccato con l'allarme inserito, il sistema antifurto rimane attivo mentre il portellone è aperto, ma il sistema anti-intrusione e quello di rilevamento inclinazione vengono disabilitati.

Quando si richiude il portellone, se il veicolo è già bloccato e l'allarme è già inserito, i lampeggiatori di emergenza si mettono a lampeggiare dopo alcuni secondi, a conferma della riattivazione dell'intero sistema di allarme. Se il veicolo è stato bloccato con la doppia chiusura, entrerà anche in funzione un segnale acustico.



Prima della chiusura, verificare che la chiave Smart non rimanga all'interno del veicolo. Se il veicolo si trova in un'area che presenta interferenze RF localizzate o se la chiave Smart è schermata da oggetti metallici, il veicolo si potrebbe chiudere e bloccare e risultare poi impossibile da aprire nuovamente.

4. Allarme antiaggressione:

- Tenere premuto per tre secondi, o premere per tre volte nel giro di tre secondi, per attivare l'avvisatore acustico e i lampeggiatori di emergenza.
- Se è rimasto attivato per più di cinque secondi, l'allarme può essere disattivato tenendo premuto il tasto per tre secondi (oppure premendolo tre volte nel giro di tre secondi).
- L'allarme d'emergenza, inoltre, viene annullato se il veicolo rileva una chiave Smart valida quando si preme il tasto START/STOP.