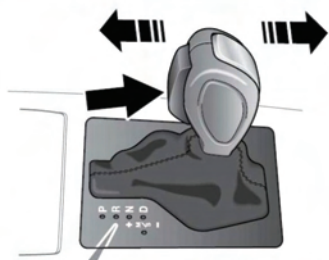


CAMBIO AUTOMATICO

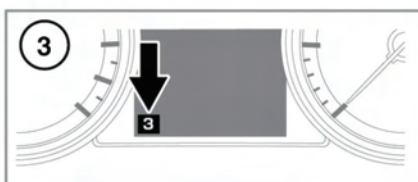
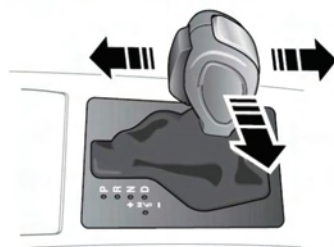
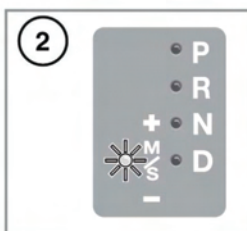


E145703

1. Per selezionare la marcia (D) quando il veicolo è fermo, premere il pedale del freno e premere il tasto di sbloccaggio del selettore.

Nota: se viene applicata pressione sulla leva del selettore prima che venga premuto il pedale del freno, la marcia selezionata potrebbe non essere disponibile, indipendentemente dalla posizione della leva. In tal caso, rimuovere la pressione dalla leva del selettore, assicurarsi che il pedale del freno sia premuto e selezionare la marcia desiderata.

2. Per selezionare la modalità sport, spostare verso sinistra il selettore marce mentre si trova nella posizione D. La conferma viene visualizzata sul centro messaggi.



Per utilizzare la funzione CommandShift™, selezionare innanzitutto la modalità sport, quindi spostare in avanti la leva del selettore per inserire la marcia immediatamente superiore e poi riportarla indietro per inserire la marcia immediatamente inferiore.

Per tornare alla modalità automatica, riportare la leva del selettore sulla posizione D. La D sul display del selettore si illumina per confermare l'avvenuta selezione della modalità automatica.

3. La marcia selezionata viene visualizzata nel centro messaggi.



Quando il veicolo è fermo deve essere sempre selezionata la posizione di parcheggio(P) e si deve inserire il freno di stazionamento.