

USO DEL COMANDO DELLA VELOCITÀ DI CROCIERA

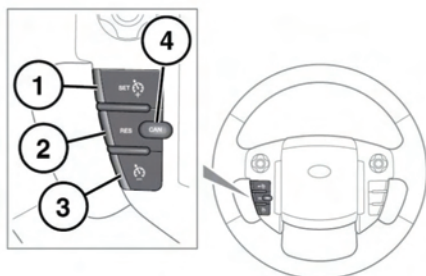


In determinate condizioni, ad esempio su una discesa ripida, la velocità del veicolo può superare la velocità di crociera impostata. Questo accade perché l'azione frenante del motore non riesce a mantenere o ridurre la velocità del veicolo. Potrebbe essere richiesto l'intervento del guidatore.

Nota: il comando della velocità di crociera non è disponibile durante il controllo guida in discesa oppure se è stato selezionato un programma speciale Terrain Response, eccetto Erba-Ghiaia-Neve.

Nota: non usare il comando della velocità di crociera durante la guida fuoristrada.

Nota: non usare il controllo della velocità di crociera quando è selezionata la modalità **SPORT**.



E145748

1. **SET+:** premere per impostare la velocità o aumentare la velocità impostata. La spia del comando della velocità di crociera si accende per confermare che il comando è in funzione. Vedere **49, COMANDO VELOCITÀ DI CROCIERA (VERDE)**.

La velocità di crociera può anche essere aumentata con l'acceleratore. Una volta raggiunta la velocità desiderata, premere il tasto per impostare e mantenere la nuova velocità, quindi rilasciare l'acceleratore.

Nota: il comando della velocità di crociera può essere inserito solo a velocità superiori a 30 km/h (18 mph).

Nota: quando si imposta il limite di velocità del comando della velocità di crociera, è importante ricordare che durante la marcia in discesa la velocità del veicolo può aumentare. Di conseguenza, il veicolo può arrivare a superare il limite di velocità.

2. **RES:** premere per ripristinare la velocità impostata.



Il tasto **RES** deve essere utilizzato solo se il guidatore conosce la velocità impostata e intende tornarvi.

3. Premere per diminuire la velocità memorizzata.
4. **CAN:** premere per annullare e mantenere in memoria la velocità impostata.

Il comando della velocità di crociera viene inoltre annullato se si preme il pedale del freno, se si porta su **N** (folle) il selettore marce oppure se viene attivato il sistema HDC o DSC.

Il sistema viene attivato da comandi situati sul volante. Il guidatore può inoltre intervenire in qualsiasi momento utilizzando il pedale del freno o l'acceleratore.

Nota: premendo il pedale dell'acceleratore per più di 5 minuti, il comando della velocità di crociera viene annullato.