

5. Luci di avvicinamento:
 - Per avvicinarsi al veicolo quando si è al buio, premere l'interruttore se si desidera attivare le luci di avvicinamento. Premere nuovamente l'interruttore per disattivarle. La durata delle luci di avvicinamento impostata in fabbrica è di 30 secondi. È possibile configurare questo valore per ottenere una durata dell'illuminazione compresa tra 0 e 240 secondi. Vedere **43, MENU DEL GRUPPO STRUMENTI**.

Nota: in alcuni mercati, premendo una seconda volta il tasto si accendono i fari e le luci della retromarcia. Per spegnere le luci, sarà necessario premere il tasto una terza volta.

6. Accesso con chiave in caso d'emergenza: fare scorrere per aprire il coperchio laterale.
7. Rimuovere la chiave di emergenza e dispiegarla.
8. Inserire completamente il corpo della chiave per l'accesso di emergenza per togliere il coperchio.
9. Inserire completamente il corpo della chiave per l'accesso di emergenza nella serratura e ruotarlo per sbloccare la portiera.
10. Inserire completamente il corpo della chiave per l'accesso di emergenza nel coperchio della serratura.
11. Mettere in posizione la parte posteriore del coperchio della serratura utilizzando le linguette e chiudere il coperchio.
12. Togliere il corpo della chiave per l'accesso di emergenza dal coperchio.

Nota: se si apre la portiera, l'allarme inizia a suonare. Per spegnere l'allarme, inserire il telecomando.

BLOCCASTERZO

Il bloccasterzo elettrico consente il bloccaggio/sbloccaggio quando viene bloccato/sbloccato il veicolo.

In caso di malfunzionamento del bloccasterzo, sul centro messaggi viene visualizzato un messaggio. Se si verifica tale condizione:

1. Dal sedile del guidatore, bloccare e quindi sbloccare il veicolo con la chiave Smart.

2. Provare di nuovo a sbloccare il bloccasterzo, ruotando delicatamente il volante verso sinistra e verso destra, bloccando e sbloccando il veicolo con la chiave Smart.
3. Se il problema persiste, rivolgersi immediatamente a un tecnico qualificato.

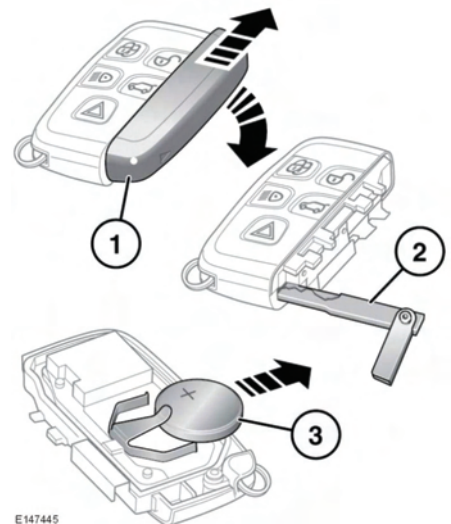
BLOCCAGGIO PORTIERE ALLA PARTENZA

Il bloccaggio alla partenza blocca automaticamente tutte le portiere quando il veicolo è in movimento. Questa funzione può essere attivata/disattivata tramite il menu **Configuraz. veicolo** (vedere **43, GRUPPO STRUMENTI**).

Nota: premendo il tasto di bloccaggio o di sbloccaggio sulla chiave Smart, si esclude il bloccaggio alla partenza per il viaggio corrente.

SOSTITUZIONE DELLA BATTERIA DEL TELECOMANDO

Se deve essere sostituita la batteria, si noterà una diminuzione significativa del raggio d'azione e sul centro messaggi viene visualizzato un messaggio.



Accesso al veicolo

Per sostituire la batteria:

1. Rimuovere il coperchio facendolo scorrere nella direzione delle frecce.
2. Usare la chiave di emergenza per staccare il corpo della chiave Smart.
3. Inserire una nuova batteria tipo CR2032 (disponibile presso il proprio concessionario/riparatore autorizzato Land Rover), con il lato positivo (+) rivolto verso l'alto.

Nota: evitare di toccare la nuova batteria. L'umidità e l'unto delle dita possono ridurre la durata e corrodere i contatti.

Rimontare le parti invertendo l'ordine delle operazioni, badando a che si installino saldamente in posizione con uno scatto.



Smaltimento della batteria: le batterie contengono sostanze nocive e devono essere smaltite correttamente. Per lo smaltimento, consultare il proprio concessionario/riparatore autorizzato Land Rover e/o l'ente locale preposto.