



Bluetooth. Indica che è collegato un dispositivo Bluetooth®.



Segno di spunta. Indica che è abbinato un dispositivo Bluetooth®.



Segreteria telefonica. Tenere premuto per comporre il numero memorizzato della segreteria telefonica.

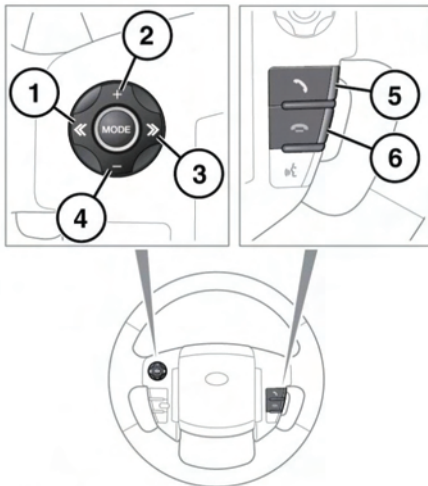


Freccia su della barra di scorrimento. Utilizzare per scorrere verso l'alto gli elenchi dei telefoni rilevati, delle chiamate o delle voci della rubrica.



Freccia giù della barra di scorrimento. Utilizzare per scorrere verso il basso gli elenchi dei telefoni rilevati, delle chiamate o delle voci della rubrica.

## COMANDI SUL VOLANTE



E135926

1. Premere per scorrere verso l'alto l'elenco visualizzato.
2. Premere per aumentare il volume durante una chiamata.
3. Premere per scorrere verso il basso l'elenco visualizzato.

4. Premere per ridurre il volume durante una chiamata.
5. Premere e rilasciare per accedere all'elenco degli ultimi 10 numeri chiamati o chiamare un numero/contatto. Tenere premuto per accedere alla visualizzazione dell'elenco della rubrica.
6. Premere per terminare una chiamata o per rifiutare una chiamata in arrivo.

**Nota:** quando si scorre la rubrica o l'elenco delle ultime 10 chiamate, ciascun contatto viene anche visualizzato sul centro messaggi.

## VOLUME DELLE CHIAMATE

Il volume delle chiamate viene regolato tramite la manopola di regolazione del volume del sistema audio.

Se il sistema audio è in funzione durante una chiamata, la modalità sistema audio viene soppressa per tutta la durata della chiamata.

## RUBRICA

I contatti memorizzati su un telefono abbinato possono essere scaricati automaticamente nella rubrica del veicolo ogni volta che si collega il telefono al sistema. Vedere **103, COMPATIBILITÀ DEI TELEFONI**.

Alcuni telefoni cellulari memorizzano i contatti della rubrica in due aree differenti, la scheda SIM e la memoria del telefono. Il sistema del veicolo accederà soltanto ai numeri presenti nella memoria del telefonino.

Per accedere ai contatti della rubrica:

1. Dal menu Telefono, selezionare **Rubrica**.
2. Tramite la tastiera, selezionare la lettera iniziale del nome che si desidera cercare.
3. Selezionare **Elenca** per visualizzare la rubrica.
4. Individuare il contatto desiderato dall'elenco visualizzato e toccare per effettuare la chiamata. Se per uno stesso contatto vi sono più numeri memorizzati, selezionare il numero desiderato dall'elenco.

**Nota:** potrebbe essere necessario utilizzare la barra di scorrimento per vedere l'intero elenco.

È disponibile anche l'opzione per visualizzare le altre informazioni sul contatto, selezionando il tasto i corrispondente.

Se il telefono supporta i dati tipo di contatto, a ciascuna cartellina della rubrica telefonica del veicolo viene associata un'icona indicante il tipo di contatto. Le icone saranno visibili sul lato destro di ciascun contatto presente nella cartellina e faranno riferimento ad uno dei tipi seguenti:



Predefinito.



Cellulare.



Abitazione.



Ufficio.