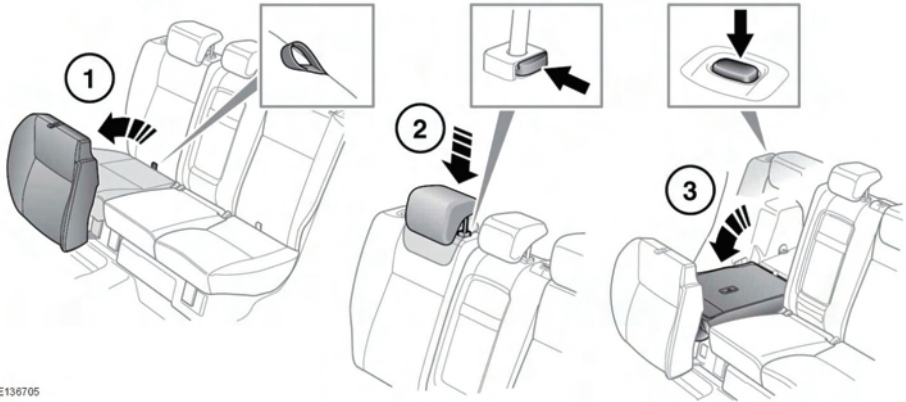


RIPIEGAMENTO DEI SEDILI POSTERIORI E RIPRISTINO DELLA POSIZIONE NORMALE



E136705



Assicurarsi sempre che gli oggetti trasportati a bordo del veicolo siano saldamente fissati.



Non consentire mai a un passeggero, in nessuna circostanza, di viaggiare seduto nel vano di carico. Gli occupanti del veicolo devono essere seduti correttamente e indossare sempre la cintura di sicurezza quando il veicolo è in marcia.



Verificare che, nel momento in cui si solleva lo schienale, il meccanismo di bloccaggio si innesti completamente. Se gli schienali non sono bloccati completamente in posizione, attorno ai tasti degli schienali saranno visibili dei contrassegni rossi.

Il sedile posteriore diviso reclinabile può essere ripiegato completamente o parzialmente per fare spazio a carichi ingombranti, mantenendo nel secondo caso la capacità di accogliere i passeggeri.

Per ripiegare tutto il sedile o parte di esso:

1. Tirare la cinghia del cuscino desiderato per sollevarlo in posizione verticale.
2. Abbassare completamente i poggiatesta.
3. Premere il tasto/i di sbloccaggio dello schienale, quindi abbassare lo schienale/i fino a bloccarlo in posizione.