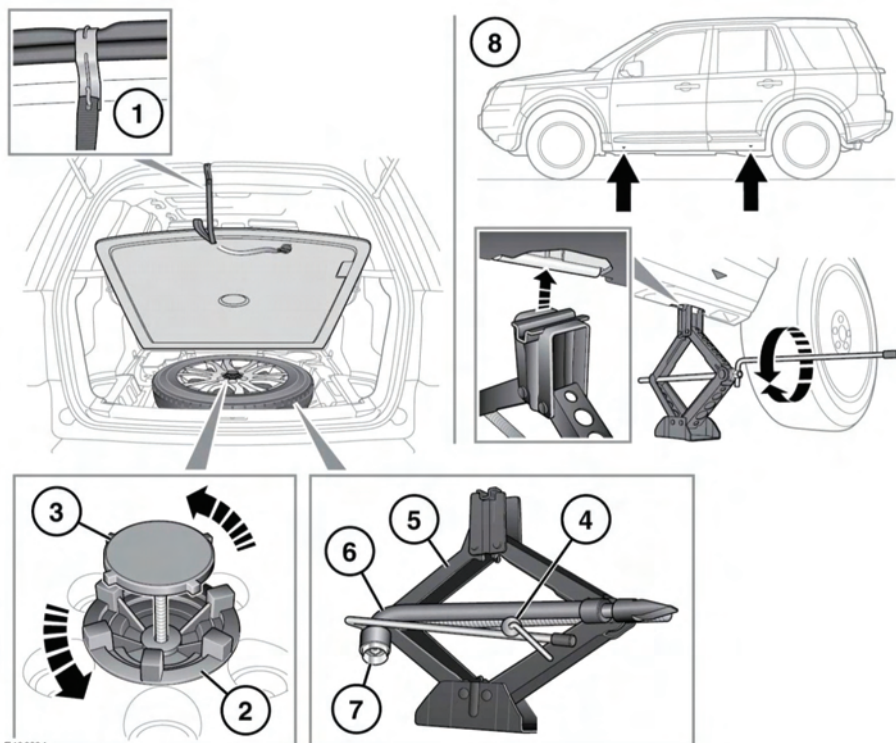


Sostituzione di una ruota

SOSTITUZIONE DI UNA RUOTA



E136834



La ruota di scorta è pesante e, se maneggiata incautamente, può causare lesioni. Osservare la massima prudenza nel sollevare o nel maneggiare le ruote.



Fissare sempre nella posizione corretta la ruota di scorta, o la ruota smontata, servendosi del bullone di fissaggio.



Estrarre sempre la ruota di scorta prima di sollevare il veicolo.



AVVERTENZA - ASSICURARSI CHE NESSUNO INTRODUCA EVENTUALI PARTI DEL CORPO SOTTO AL VEICOLO QUANDO QUESTO È SOSTENUTO SOLTANTO DAL MARTINETTO.

Nota: prima di rimuovere la ruota di scorta, prendere nota della posizione in cui è riposta. La ruota da sostituire dovrà essere riposta correttamente in tale posizione.

1. Per accedere alla ruota di scorta sollevare il pannello del pianale e agganciare il gancio della cinghia di fermo nella canalina di scolo del portellone.
2. Allentare l'anello di bloccaggio.
3. Svitare e togliere il bullone di fissaggio. Quindi, estrarre la ruota di scorta.
4. Per togliere il martinetto e la leva con chiave a tubo svitare il bullone di fissaggio.
5. Martinetto del veicolo.
6. Chiave a tubo per ruota.
7. Adattatore per dado di fissaggio ruota antifurto.