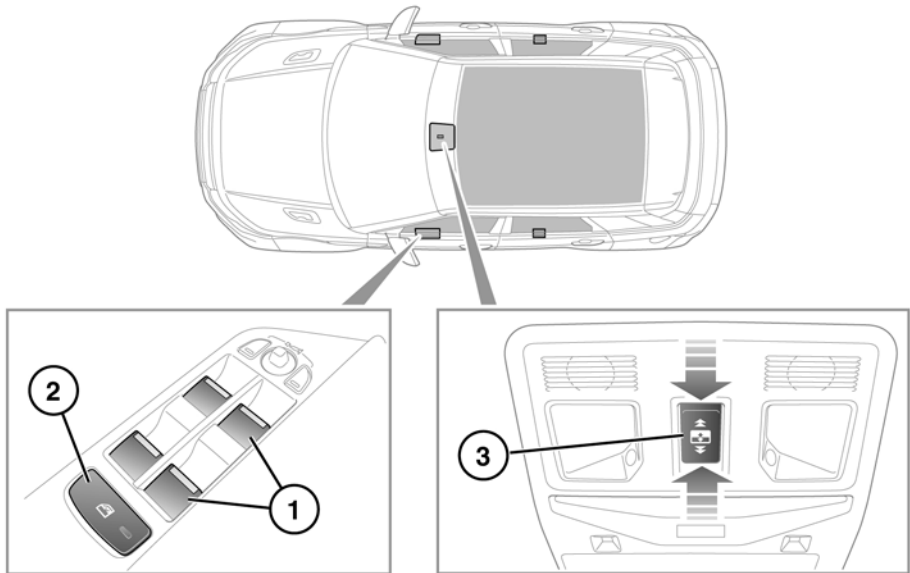


ELEKTRISCHE FENSTERHEBER UND PANORAMASCHIEBEDACH-SONNENBLENDE



SL1854



Um eine versehentliche Betätigung zu verhindern, den Smart Key niemals zusammen mit Kindern oder Tieren im Fahrzeug zurücklassen.

1. Einen der Schalter kurz ganz nach oben ziehen und loslassen. Das Fenster wird dann vollständig geschlossen. Einen der Schalter kurz ganz nach unten drücken und loslassen. Das Fenster wird dann vollständig geöffnet. Durch erneutes Drücken oder Ziehen eines Schalters wird die Bewegung des Fensters angehalten.

Sofern keine Tür geöffnet wird, lassen sich die Fenster bis zu fünf Minuten nach dem Ausschalten der Zündung betätigen.

Die Hintertürfenster sind mit einer so genannten "Short-Drop"-Funktion für den Insassenkomfort ausgestattet. Beim ersten Drücken einer der Tasten wird das Fenster etwas abgesenkt, um einen Luftstrom zu ermöglichen. Beim zweiten Drücken senkt sich das Fenster vollständig.

Hinweis: Coupé-Modelle haben feststehende Hintertürfenster und ein anderes Schalterpaket.

2. Sperrschalter für die Hintertürfenster

Die Hintertürfenster sind gesperrt, wenn die Warnleuchte im Schalter aufleuchtet.



Werden Kinder auf den Rücksitzen mitgenommen, sollte der Sperrschalter benutzt werden, um die Betätigung der Hintertürfenster zu verhindern. Werden die Fenster von kleinen Kindern betätigt, besteht die Gefahr von schweren bzw. tödlichen Verletzungen.