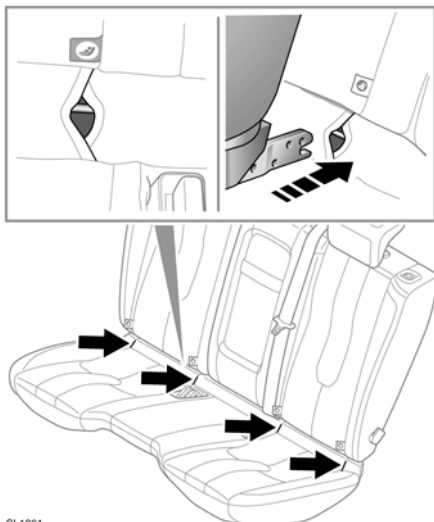


## EINBAU VON ISOFIX-KINDERRÜCKHALTESYSTEMEN (nicht Australien)



SL1861

### Einbau eines ISOFIX-Kindersitzes:

1. Den ISOFIX-Verriegelungsmechanismus ausfindig machen.
2. Den Kindersitz in den Verriegelungsmechanismus schieben.
3. Bei Vorhandensein eines oberen Haltegurts am Kindersitz sicherstellen, dass dieses ordnungsgemäß an den oberen Verankerungen auf der Rückseite des Sitzes befestigt wird.

Die Sicherheit des Kinderrückhaltesystems überprüfen. Dazu versuchen, das Kinderrückhaltesystem vom Fahrzeugsitz zu ziehen und von einer Seite zur anderen zu drehen. Auch wenn das Rückhaltesystem sicher erscheint, müssen die Verankerungen sightgeprüft werden, um eine korrekte Befestigung sicherzustellen.

**Hinweis:** Ist ein oberer Haltegurt vorhanden, immer überprüfen, ob dieser korrekt angebracht und befestigt ist.

## HALTERUNGSVERANKERUNGEN



**ACHTUNG:** Die Verankerungen der Kinderrückhaltesysteme sind so ausgelegt, dass sie nur den Kräften widerstehen, die durch ein korrekt eingebautes Rückhaltesystem ausgeübt werden. Unter gar keinen Umständen dürfen sie für Sicherheitsgurte für Erwachsene, andere Gurte oder zur Befestigung von anderen Gegenständen im Fahrzeug verwendet werden.



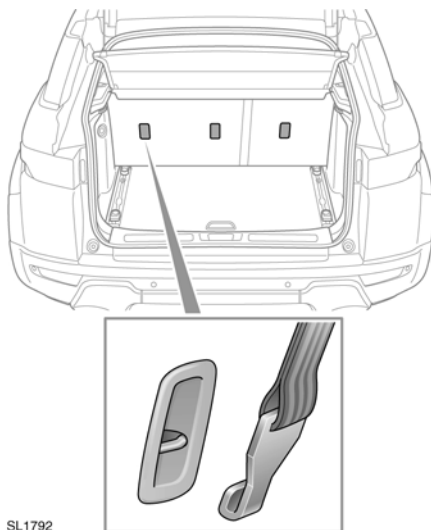
**Beim Anbringen der Haltegurte immer die Anweisungen des Kindersitz- oder Kinderrückhaltesystemherstellers befolgen.**



Beim Einbau eines Kindersitzes oder Rückhaltesystems immer den Haltegurt zwischen Oberseite der Rückenlehne und der Unterseite der Kopfstütze hindurchführen.



**Soll ein Kindersitz oder Kinderrückhaltesystem auf der mittleren Sitzposition angebracht werden, muss die mittlere Armlehne verstaut werden (in den Sitz geklappt).**



SL1792