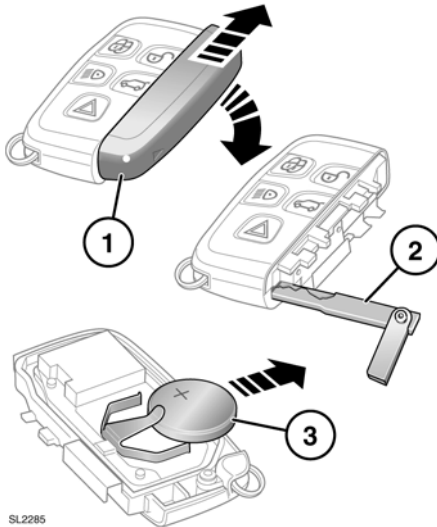


3. Die Heckklappe elektrisch entweder vollständig oder auf die zuvor eingestellte Position öffnen.
4. Die Schließ Taste drücken und loslassen.
5. Die Heckklappe sich elektrisch vollständig schließen lassen.

Der programmierte Heckklappen-Positionsspeicher ist nun wiederhergestellt.

## AUSTAUSCH DER SMART KEY-BATTERIE

Wenn die Batterie ausgetauscht werden muss, ist die Reichweite erheblich verringert, und die Meldung **SMART KEY BATTERIE SCHWACH** wird auf dem Informationsdisplay angezeigt.



SL2285

Auswechseln der Batterie:

1. Abdeckung durch Schieben in die Richtungen der Pfeile entfernen.
2. Mit der Notchlüsselklinge das Gehäuse des Smart Key öffnen.

3. Eine neue und unbenutzte Batterie vom Typ CR2032 (über einen Land Rover Vertragspartner bzw. autorisierten Servicebetrieb erhältlich) mit dem Pluszeichen (+) nach oben einlegen.

**Hinweis:** Die neue Batterie nach Möglichkeit nicht berühren, da Feuchtigkeit/Fett von den Fingern die Lebensdauer der Batterie verkürzen und die Kontakte korrodieren kann.

Die Teile in umgekehrter Reihenfolge wieder zusammenbauen.



**Batterieentsorgung:** Altbatterien müssen korrekt entsorgt werden, da sie Schadstoffe enthalten. Ratschläge zur vorschriftsmäßigen Entsorgung erteilt ein Land Rover Vertragspartner bzw. autorisierter Servicebetrieb und/oder die zuständige Behörde.

## PFLEGE DES SMART KEYS



**Um eine versehentliche Betätigung zu verhindern, die möglicherweise zu Verletzungen führen könnte, den Smart Key niemals zusammen mit Kindern oder Tieren im Fahrzeug zurücklassen.**

Weder extremer Hitze noch Staub oder Feuchtigkeit aussetzen oder mit Flüssigkeiten in Berührung bringen. Setzen Sie die Fernbedienung nicht direktem Sonnenlicht aus.

Die Nummer der Notchlüsselklinge ist auf einem angebrachten Etikett angegeben. Das Etikett abziehen und in dem dafür vorgesehenen Feld im Serviceheft einkleben, das mit den Fahrzeughandbüchern geliefert wird. Sicher aufbewahren, jedoch nicht im Fahrzeug.

Die Reichweite des Smart Keys hängt stark von atmosphärischen Bedingungen und Störungen durch andere Sendegeräte ab und unterliegt daher beträchtlichen Schwankungen.

**Hinweis:** Die Funkfrequenz des Smart Keys wird u. U. von anderen Geräten (z. B. medizinischen Geräten) genutzt. Dies kann verhindern, dass der Smart Key korrekt funktioniert.