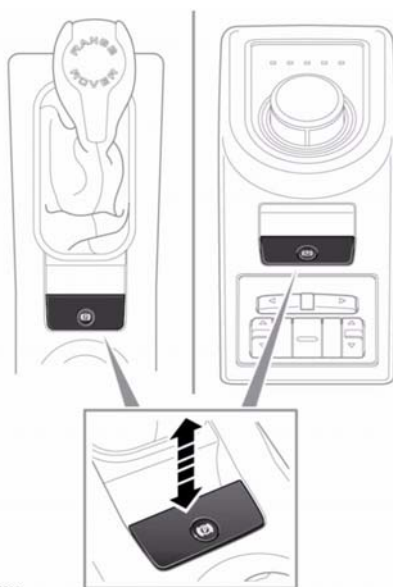


На неисправность в системе EBD указывает загорание сигнализатора красного цвета (см. **58, СТОЯНОЧНЫЙ ТОРМОЗ (КРАСНЫЙ)**) и появление соответствующего предупреждения. Осторожно остановите автомобиль в безопасном месте и обратитесь за квалифицированной помощью.

## ЭЛЕКТРИЧЕСКИЙ СТОЯНОЧНЫЙ ТОРМОЗ (ЕРВ)

- ❗ Стояночный тормоз воздействует на задние колеса. Поэтому надежность парковки зависит от твердости и устойчивости поверхности.
- ❗ Если задние колеса погружены в жидкую грязь или воду, не полагайтесь на эффективную работу стояночного тормоза.

**Примечание:** после движения в сложных внедорожных условиях (таких как болотистая местность, глубокая грязь и т.п.) требуется дополнительное обслуживание и регулировка стояночного тормоза. Обратитесь к вашему дилеру или в авторизованную мастерскую Land Rover.



E135562

Включив зажигание, нажмите на педаль тормоза и нажмите выключатель ЕРВ. Электронный стояночный тормоз разблокируется.

На неподвижном автомобиле отожмите переключатель ЕРВ вверх и отпустите, чтобы включить стояночный тормоз. При этом загорится сигнализатор стояночного тормоза (см. **58, СТОЯНОЧНЫЙ ТОРМОЗ (КРАСНЫЙ)**), указывая на то, что стояночный тормоз включен.

Если передвинуть рычаг, когда автомобиль движется со скоростью менее 3 км/ч (2 миль/ч), автомобиль резко остановится. Стоп-сигналы не загорятся.

EPB включится автоматически при выключении зажигания и уменьшении скорости движения ниже 3 км/ч (2 миль/ч) (если не выбрано положение **P** [Стоянка]). Чтобы не допустить автоматического включения, остановите автомобиль, нажмите и удерживайте переключатель EPB в выключенном положении. В течение пяти секунд выключите зажигание и удерживайте переключатель EPB еще две секунды.



Движение с включенным стояночным тормозом или многократное использование стояночного тормоза для притормаживания автомобиля может привести к значительным повреждениям системы тормозов.

В аварийной ситуации при движении автомобиля со скоростью более 3 км/ч (2 мили/ч) отжатие переключателя EPB и удержание в таком положении способствует постепенному снижению скорости. При этом загорается сигнализатор стояночного тормоза, подается звуковой сигнал и на информационной панели водителя отображается предупреждающее сообщение. Загорятся стоп-сигналы.

Если автомобиль стоит, а EPB включен и рычаг селектора находится в положении **D** (Передний ход) или **R** (Задний ход), при нажатии на педаль акселератора EPB отключается и дает автомобилю тронуться.

**Примечание:** автоматическое выключение EPB возможно только если дверь водителя закрыта и ремень безопасности водителя застегнут.

Система стояночного тормоза постепенно уменьшит тормозное усилие и позволит начать движение плавно. Если сокращение усилия в системе приводит к движению автомобиля после включения передачи, полное усилие будет применено к стояночному тормозу повторно. Для отмены функции уменьшения тормозного усилия EPB включите ручную стояночный тормоз после выбора передачи.

В начале поездки время отключения EPB может увеличиться при переключении с "**P**" или "**N**". Это необходимо для компенсации увеличенного времени включения передачи.

Если система обнаруживает неисправность EPB, загорается сигнализатор тормоза янтарного цвета и на информационной панели водителя отображается сообщение.

Если система обнаруживает неисправность во время работы EPB, мигает сигнализатор стояночного тормоза и на информационной панели водителя отображается сообщение.

**Примечание:** красный сигнализатор стояночного тормоза горит не менее десяти секунд после выключения зажигания.