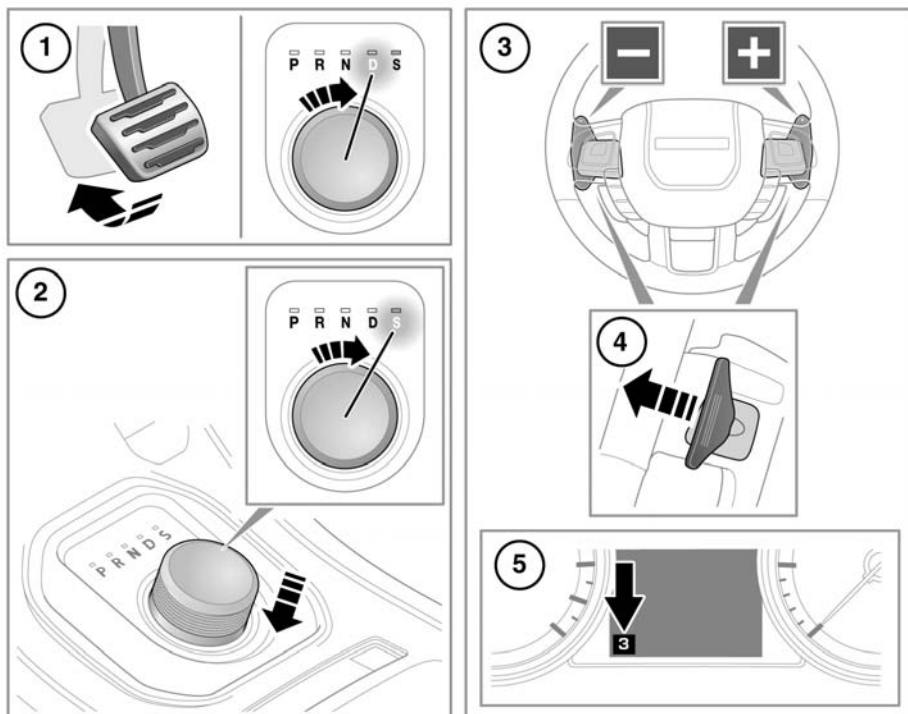


AUTOMATIKGETRIEBE



Der Wählknopf lässt sich in beide Richtungen drehen. Beim Anlassen des Motors fährt der Wählknopf aus der Ruheposition.



SL2153


1. Zum Auswählen von **D** (Fahrstellung) oder **R** (Rückwärtsgang) die Fußbremse betätigen und anschließend den Wählknopf drehen. Die zugehörige LED über dem Wählknopf leuchtet auf.
***Hinweis:** Wird vor dem Betätigen der Fußbremse Druck auf den Wählknopf ausgeübt, ist es möglich, dass der ausgewählte Gang nicht verfügbar ist. In diesem Fall den Druck vom Wählknopf nehmen, sicherstellen, dass die Fußbremse betätigt ist, und wie beschrieben den gewünschten Gang auswählen.*
2. Zum Auswählen von **S** (Sportmodus) aus **D** den Wählknopf nach unten drücken und auf **S** drehen. Die zugehörige LED über dem Wählknopf leuchtet auf.
3. CommandShift™-Schaltwippen (linke Schaltwippe zum Herunterschalten, rechte Schaltwippe zum Hochschalten).


4. Zum Gangwechsel kurz an einer Schaltwippe ziehen. Um den CommandShift™-Modus zu beenden und zum Sportmodus zurückzukehren, die Schaltwippe zum Hochschalten (+) ungefähr eine Sekunde lang gezogen halten. Um zum Fahrmodus zurückzukehren, den Wählknopf zurück auf **D** (Fahrstellung) stellen.
5. Der ausgewählte Gang wird auf dem Fahrerinformationsdisplay angezeigt.


-  Das Fahrzeug bei eingelegtem Gang und laufendem Motor nicht über einen längeren Zeitraum stehen lassen.
-  Dieses Fahrzeug darf nicht durch Anschieben oder Abschleppen gestartet werden.

PARKSTELLUNG


Bei geparktem Fahrzeug verwenden. Das Getriebe ist dann gesperrt.

 **Bei stehendem Fahrzeug muss sich der Wählknopf in der Stellung (P) (Parken) oder im Leerlauf (N) befinden und die Parkbremse muss angezogen sein.**

 **Vor dem Verlassen des Fahrzeugs den Wählknopf immer auf P stellen und die Zündung ausschalten.**

 Den Wählknopf nie auf **(P)** (Parken) stellen, während sich das Fahrzeug bewegt.

RÜCKWÄRTSGANG

 Den Wählknopf nie auf **(R)** (Rückwärtsgang) stellen, während sich das Fahrzeug vorwärts bewegt.

Vor der Auswahl des Rückwärtsgangs sicherstellen, dass das Fahrzeug steht und dass die Bremsen betätigt werden.


Auf **R** (Rückwärtsgang) drehen.

LEERLAUF

Trennt den Antrieb von den Rädern. Die Parkbremse betätigen, wenn der Wählknopf auf **N** (Leerlauf) steht.

Nicht zum Abschleppen verwenden.

FAHRSTELLUNG

 Den Wählknopf nie auf einen Vorwärtsgang stellen, während sich das Fahrzeug in Rückwärtsbewegung befindet.

Die Gangwechsel erfolgen vollautomatisch. Die Schaltpunkte werden von der Position des Gaspedals und der aktuellen Fahrgeschwindigkeit bestimmt.

SPORT

Das Getriebe verbleibt länger in den niedrigeren Gängen. Dadurch wird die Leistung im mittleren Drehzahlbereich verbessert. Zum Auswählen des Sportmodus den Wählhebel auf **D** (Fahrstellung) zurückdrehen.

COMMANDSHIFT™

Bei aktiviertem Sportmodus mit den Schaltwippen schalten. CommandShift kann effektiv sein, wenn schnelles Beschleunigen und Motorbremse erforderlich sind.

Auf dem Fahrerinformationsdisplay wird **Getriebe CommandShift gewählt** angezeigt, wenn sich das Getriebe im CommandShift™-Modus befindet.

Um nach der Auswahl von CommandShift zum Sportmodus zurückzukehren, den Wählhebel in die Stellung **D** (Fahrstellung) und anschließend zurück in den Sportmodus bringen.

***Hinweis:** Zum Schutz des Motors schaltet das Getriebe automatisch hoch, um ein Überdrehen zu vermeiden, bzw. herunter, um den Motor zu entlasten.*

KICKDOWN

Das Gaspedal bis zum Anschlag durchtreten, um im Automatikbetrieb eine schnelle Beschleunigung zu erzielen. Wird das Pedal losgelassen, erfolgen wieder normale Gangwechsel.

WÄHLKNOPF

Normalerweise sollte vor dem Abstellen des Motors auf **P** geschaltet werden. Ist beim Ausschalten der Zündung ein anderer Gang ausgewählt, stellt sich der Wählknopf in die Stellung **P**, bevor er in die Mittelkonsole abgesenkt wird.

Wird der Motor abgestellt, während der Wählknopf auf **N** steht, schaltet das System nach einer Verzögerung von 10 Minuten eigenständig auf **P** um. Diese Zeitverzögerung reicht aus, um mit dem Fahrzeug durch eine Waschstraße zu fahren. Nicht zum Abschleppen verwenden.

Falls das Fahrzeug abgeschleppt werden muss, darf dies nur von qualifiziertem Personal durchgeführt werden. Siehe **243, METHODE ZUR BERGUNG VON FAHRZEUGEN**.

DER WÄHLKNOPF FÄHRT NICHT AUS

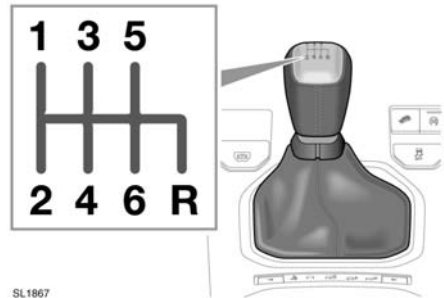
Falls der Wählknopf behindert wird, die Behinderung entfernen und anschließend den Motor starten. Der Wählknopf sollte nun normal ausfahren.

Fährt der Wählknopf auch dann nicht aus, wenn keine Behinderung vorliegt, weist dies auf eine Störung des Systems hin. Der Wählknopf kann jedoch auch noch in der abgesenkten Position verwendet werden. Vor dem Abstellen des Motors sicherstellen, dass der Wählknopf auf **P** (Parken) steht. Den Fehler bei nächster Gelegenheit beheben lassen.

GETRIEBESTÖRUNG

Falls eine Getriebestörung auftritt, wird eine Warnmeldung auf dem Fahrerinformationsdisplay angezeigt und es stehen möglicherweise nur bestimmte Gänge zur Verfügung. Unverzüglich qualifizierte Hilfe hinzuziehen.

SCHALTGETRIEBE



SL1867



Fährt das Fahrzeug mit einer Geschwindigkeit von mehr als 24 km/h (15 mph), ist das Einlegen des Rückwärtsgangs nicht möglich. Nie versuchen, den Rückwärtsgang einzulegen, wenn sich das Fahrzeug vorwärts bewegt. Dies kann zu schweren Getriebeschäden und teuren Reparaturen führen.

SCHALTANZEIGE



Die Schaltanzeige leuchtet kurz auf, wenn eine Schaltempfehlung gegeben wird (Hochschalten).

Die Schaltanzeige leuchtet nicht bei eingeschalteter Geschwindigkeitsregelung auf; es sei denn, dass durch Betätigung des Gaspedals die Geschwindigkeitsregelung ausgesetzt wird.

Hinweis: Diese Warnleuchte dient nur zu Hinweiszwecken. Es liegt in der Verantwortung des Fahrers, entsprechend den gegebenen Bedingungen das Fahrzeug in angemessener Weise zu bedienen.