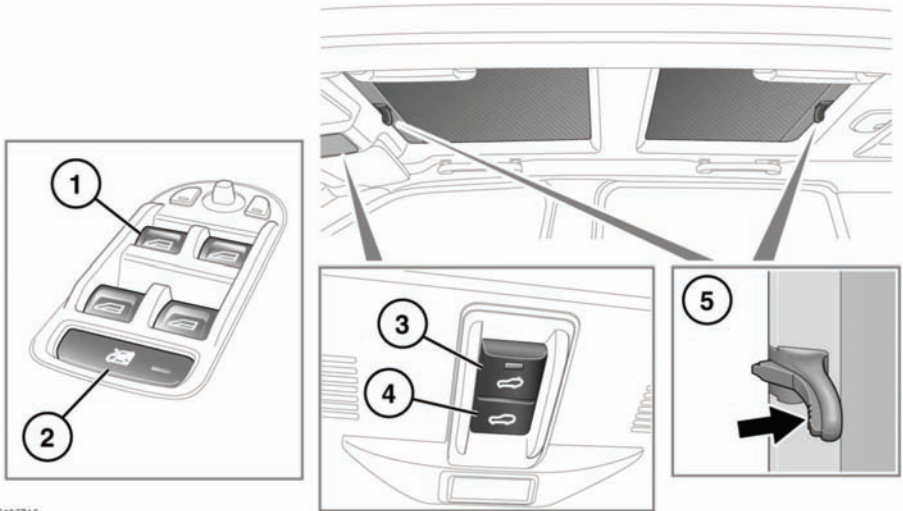


ELEKTRISCHE FENSTERHEBER



E136716

1. Fensterschalter

Sofern keine Tür geöffnet wird, lassen sich die Fenster bis zu fünf Minuten nach dem Ausschalten des Motors betätigen.

2. Sperrschalter Heckscheibe



Befinden sich Kinder auf den Rücksitzen, ist durch Drücken des Sperrschalters zu verhindern, dass die Fenster betätigt werden. Werden die Fenster von kleinen Kindern betätigt, besteht die Gefahr von schweren bzw. tödlichen Verletzungen.

3. Schalter zum Schließen/Kippen des Schiebedachs



Soweit möglich Schnee, Eis, Schmutz, Blätter usw. vor dem Schließen vollständig vom Schiebedachmechanismus entfernen. Anderenfalls kann der Schiebedachmechanismus beschädigt werden.

- Bei geschlossenem Dach kurz drücken, um das Schiebedach zu öffnen und zu kippen.
- Bei vollständig geöffnetem Dach kurz drücken, um das Dach zu schließen.

Den Schalter noch einmal drücken, um die Bewegung zu unterbrechen.

4. Schalter zum Öffnen/Schließen des Schiebedachs

- Bei geschlossenem Dach kurz drücken, um das Dach vollständig zu öffnen. Den Schalter noch einmal drücken, um die Bewegung zu unterbrechen.
- Bei gekipptem Dach gedrückt halten, um das Dach zu schließen. Das Loslassen des Schalters unterbricht die Bewegung des Dachs.

Nach dem Ausschalten der Zündung bewegt sich das Schiebedach noch 30 Sekunden weiter, vorausgesetzt, es wird keine Vordertür geöffnet.

5. Sonnenblende

- Zum Öffnen nach oben auf den strukturierten Teil des Griffs drücken. Anschließend die Blende in das Dachblech zwischen Schiebedach und Dachhimmel schieben.
- Zum Schließen der Sonnenblende sie über die Öffnung ziehen, bis sie einrastet.

TIPPFUNKTION FÜR FENSTER

Alle vier Fenster können per Tippfunktion betätigt werden. Den Schalter kurz nach oben ziehen und loslassen. Das Fenster wird dann vollständig geschlossen. Den Schalter kurz nach unten drücken und loslassen. Das Fenster wird dann vollständig geöffnet. Durch erneutes Drücken oder Ziehen des Schalters wird die Fensterbewegung abgebrochen.

Hinweis: Die hinteren Fenster werden zunächst etwas geöffnet. Dadurch wird das unerwünschte Dröhnen oder Knallen im Fahrgastraum verhindert. Durch erneutes Drücken des Schalters wird das Fenster ganz geöffnet.

SICHERHEITSSCHLISSFUNKTION FÜR DIE FENSTER



Der Sicherheitsschließmechanismus funktioniert beim Schließen des Schiebedachs aus der geneigten Position nicht. Das Schiebedach kann schwere Verletzungen verursachen, wenn Gliedmaßen eingeklemmt werden. Daher immer sicherstellen, dass das Schiebedach ungehindert betätigt werden kann, bevor es geschlossen wird.



Vor dem Schließen eines Fensters oder des Schiebedachs darauf achten, dass keine Körperteile von Insassen eingeklemmt werden können. Auch bei Vorhandensein eines Sicherheitsschließsystems kann dies zu schweren bzw. tödlichen Verletzungen führen.

Die Sicherheitsschließfunktion unterbricht die Fenster- oder Schiebedachbewegung, wenn ein Hindernis oder ein Widerstand festgestellt wird. Das Fenster bzw. Schiebedach und die entsprechenden Öffnungen kontrollieren und alle Hindernisse, Eis usw. entfernen.

Sollte es noch immer notwendig sein, das Fenster bzw. Schiebedach zu schließen, das folgende Umgehungsverfahren anwenden:

1. Versuchen, das Fenster bzw. Schiebedach zu schließen. Die Sicherheitsschließfunktion verhindert das Schließen und fährt das Fenster ein Stück herunter bzw. öffnet das Schiebedach ein Stück.
2. Das Fenster bzw. Schiebedach innerhalb von zehn Sekunden erneut zu schließen versuchen. Die Sicherheitsschließfunktion verhindert das Schließen und fährt das Fenster ein Stück herunter bzw. öffnet das Schiebedach ein Stück.
3. Das Fenster bzw. Schiebedach zum dritten Mal zu schließen versuchen. Dieses Mal den Schalter in der Schließposition festhalten. Festhalten, bis es geschlossen ist.

Hinweis: Kann die Blockierung nicht beseitigt werden, ist u. U. das Zurücksetzen der Fensterfunktion erforderlich. Siehe **147, ZURÜCKSETZEN DER FENSTERHEBERFUNKTION.**

Hinweis: Der Sicherheitsschließmechanismus des Schiebedachs funktioniert anders und muss nach der Aktivierung nicht zurückgesetzt werden. Siehe **147, ZURÜCKSETZEN DES SCHIEBEDACHS.**