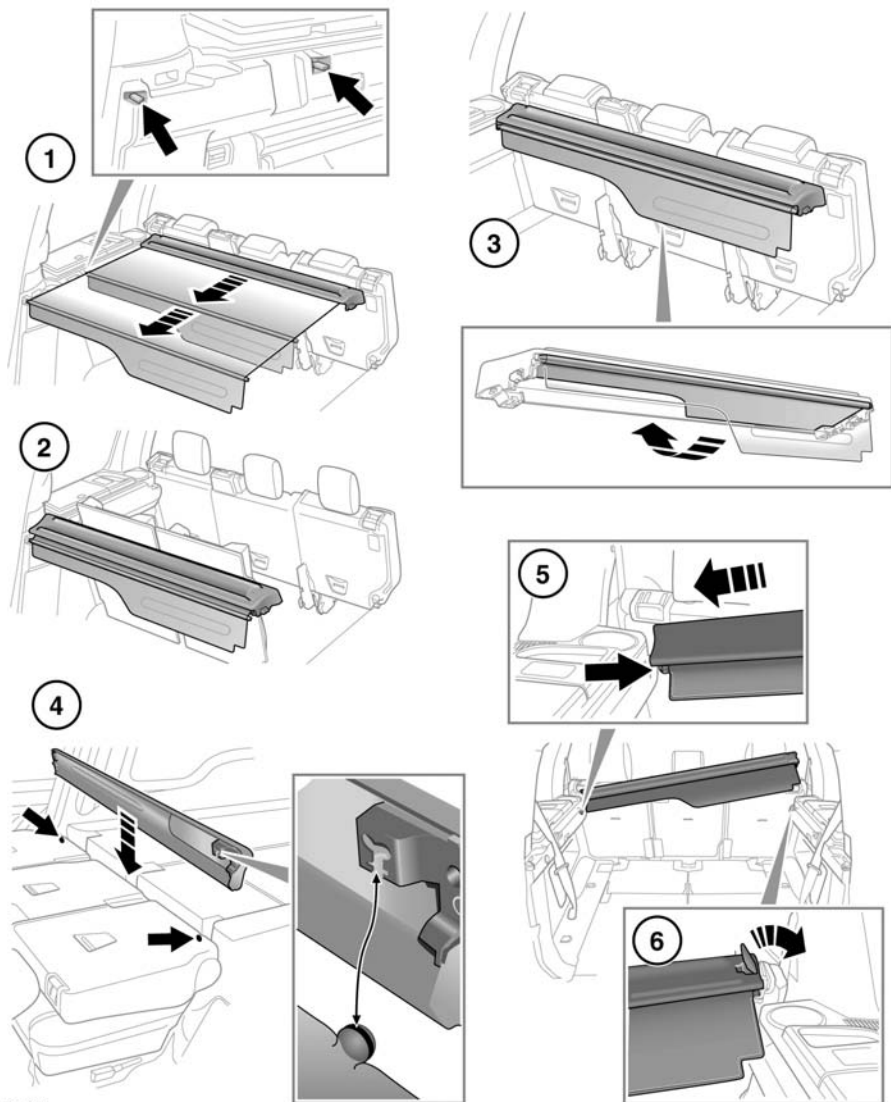


## LADERAUMABDECKUNG



**Niemals Gegenstände auf die Laderaumabdeckung legen. Bei einem Unfall oder einem plötzlichen Manöver können lose Gegenstände zu schweren bzw. tödlichen Verletzungen führen.**

1. Am steifen Teil der Rollabdeckung ziehen, um sie auszurollen. Die Endstücke in die Aussparungen an den Seiten des Laderaums einrasten.
2. Die Laderaumabdeckung kann in zwei Positionen angebracht werden. Direkt hinter zweiten Sitzreihe oder hinter dem Bereich, in dem sich die dritte Sitzreihe befindet/befinden würde.
3. Um die Laderaumabdeckung einzuziehen, die Enden aus den ausgesparten Bereichen herausnehmen und den weichen Teil der Abdeckung in das Gehäuse einrollen lassen. Den steifen Teil zurück unter die Einheit klappen und in der Verstauposition einrasten lassen.
4. Nur bei 7-Sitzern kann die Laderaumabdeckung hinter der zweiten Sitzreihe verstaut werden, wenn sie nicht verwendet wird. Für weitere Einzelheiten zum Verstauen der Kofferraumabdeckung siehe Seite 19, **UMKLAGEN DER SITZE (7-Sitzer)**.
5. Zum Entfernen der Laderaumabdeckung zuerst an dem Ziehverschluss an der rechten Seite der Abdeckung ziehen.
6. Das rechte Ende der Laderaumabdeckung anheben und von der linken Seite wegziehen.

**Hinweis:** Die Laderaumabdeckung ist leichter abzunehmen/wiedereinzusetzen, wenn die Rückenlehnen der zweiten Sitzreihe nach vorn geneigt sind.

**Hinweis:** Der Einbau der Kofferraumabdeckung erfolgt in umgekehrter Ausbaureihenfolge.



**Beim Einbau der Laderaumabdeckung muss der Ziehverschluss wieder bündig (horizontal) anliegen. Anderenfalls kann sich die Laderaumabdeckung bei einem Unfall oder einem plötzlichen Manöver bewegen.**



**Die Laderaumabdeckung nicht ungesichert in das Fahrzeug legen. Bei einem Unfall oder einem plötzlichen Manöver könnte die Laderaumabdeckung schwere bzw. tödliche Verletzungen verursachen.**



**Die Laderaumabdeckung auf keinen Fall hinter der zweiten Sitzreihe verstauen, wenn Fahrgäste auf den Sitzen der dritten Reihe sitzen.**



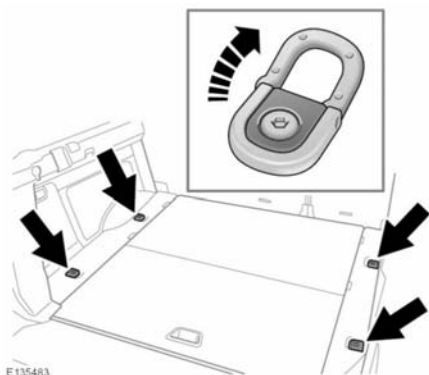
Die verstaute Laderaumabdeckung herausnehmen, bevor die Sitze bewegt werden.



Nicht versuchen, die Sitze der zweiten Reihe in die aufrechte Position zu verstellen oder für den Zugang zur dritten Sitzreihe nach vorn zu klappen, wenn die Laderaumabdeckung hinter den Sitzen der zweiten Reihe verstaut ist, da dies zu Beschädigungen führt.

Bei 5-Sitzern muss die Abdeckung ganz aus dem Fahrzeug entfernt werden, wenn sie nicht gebraucht wird.

## GEPÄCKVERANKERUNGEN



Zum sicheren Verstauen von großen Gepäckgegenständen befinden sich vier Befestigungspunkte auf dem hinteren Laderaumboden.



**Alle Gegenstände, die im Laderaum mitgeführt werden, müssen sicher verstaut werden. Bei einem Unfall, einer Vollbremsung oder einer plötzlichen Richtungsänderung können lose Gegenstände zu schweren Verletzungen führen.**

**Hinweis:** Eine Auswahl zugelassener Gepäcksicherungszubehörs ist bei jedem Land Rover Vertragspartner bzw. autorisierten Servicebetrieb erhältlich.