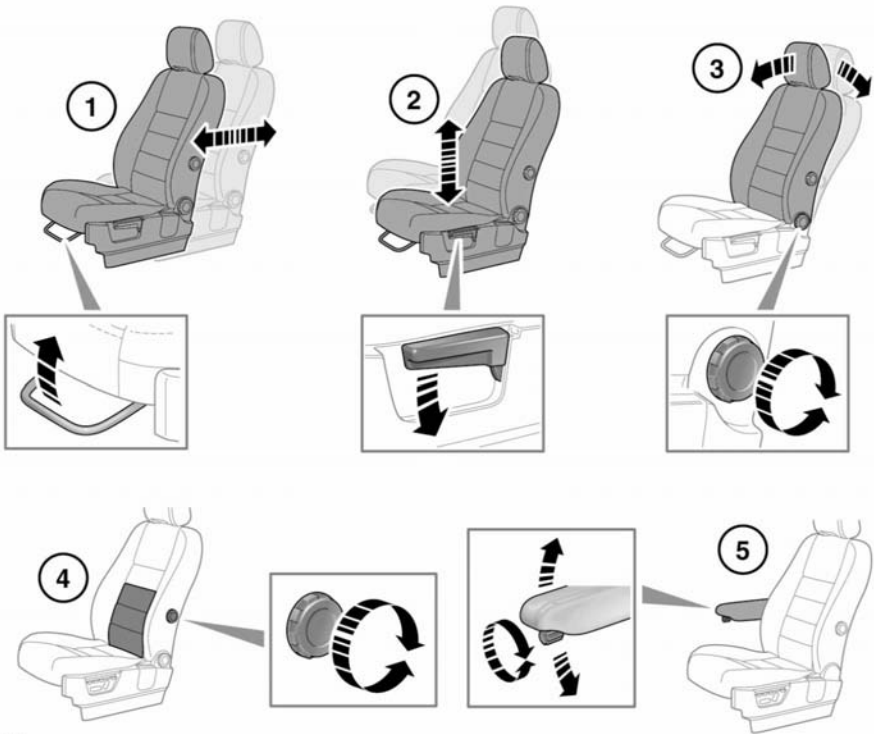


MANUELL EINSTELLBARE SITZE



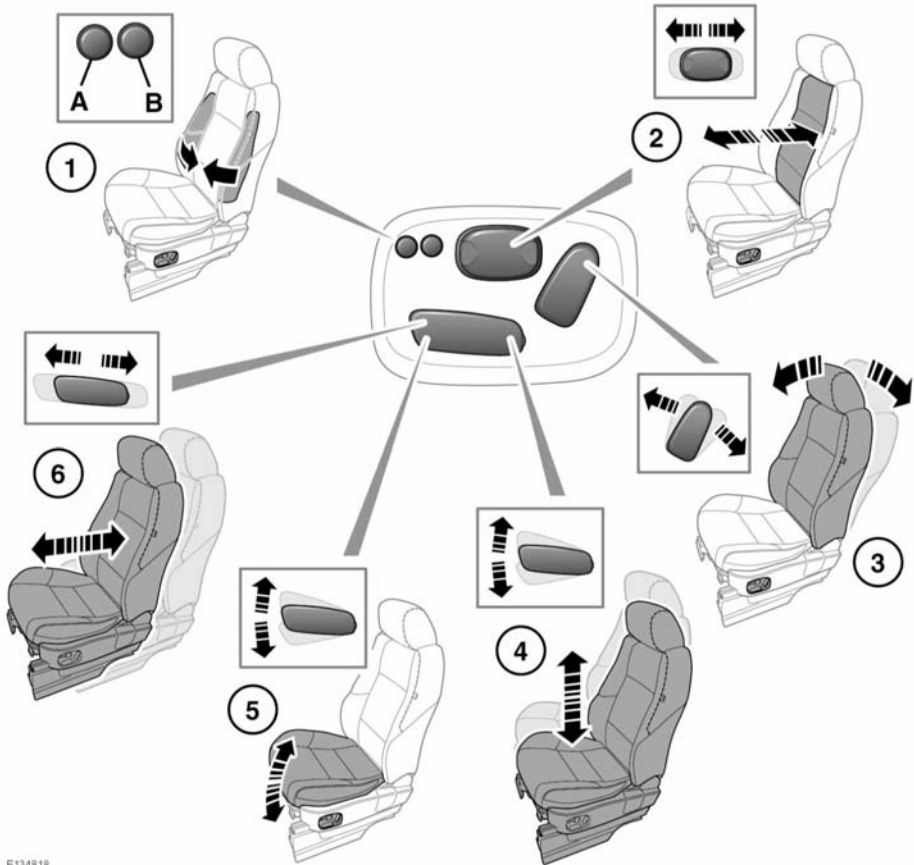
E134909



Den Fahrersitz nicht während der Fahrt einstellen. Dies kann zum Verlust der Kontrolle über das Fahrzeug und zu Verletzungen führen.

1. Einstellung nach vorn/hinten
2. Höheneinstellung
3. Einstellung der Rückenlehne
4. Einstellung der Lendenwirbelstütze
5. Höheneinstellung der Armlehnen

ELEKTRISCH VERSTELLBARE SITZE



E134818



Den Fahrersitz nicht während der Fahrt einstellen. Dies kann zum Verlust der Kontrolle über das Fahrzeug und zu Verletzungen führen.

1. Sitzpolster-Einstellung:
 - A. Sitzpolster härter
 - B. Sitzpolster weicher
2. Einstellung der Lendenwirbelstütze
3. Einstellung der Rückenlehne
4. Höheneinstellung
5. Sitzpolsterneigung
6. Einstellung nach vorn/hinten

Zum Einstellen der Sitze muss sich der Smart Key im Fahrzeug befinden und die Zündung muss eingeschaltet sein.

BEGRENZTE SITZVERSTELLUNG



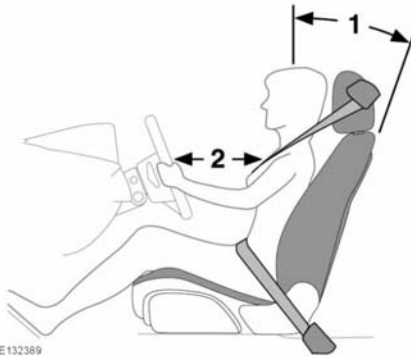
Wird die Bewegung des Sitzes während der Einstellung unerwartet unterbrochen, auf Behinderungen prüfen und diese entfernen.

Sobald die Behinderungen entfernt wurden, kann der Sitzeinstellmechanismus wie folgt wieder aufgenommen werden:

Die Taste erneut drücken, um die unterbrochene Einstellung wieder aufzunehmen, und für 2 Sekunden in der Stellung halten. Wenn die Sitzbewegung wieder aufgenommen wird, die Taste gedrückt halten, bis der Anschlag in der Richtung erreicht ist. Die Sitzeinstellung kann nun wie gewohnt durchgeführt werden.

Hinweis: Wenn keine Behinderungen zu finden sind, die normale Einstellung aber dennoch nicht ohne Unterbrechung durchgeführt werden kann, Kontakt mit einem Vertragspartner bzw. einem autorisierten Servicebetrieb aufnehmen.

INNEHMEN DER RICHTIGEN SITZHALTUNG



E152389



Fahrer und Beifahrer dürfen nicht mit vollständig nach hinten geneigter Rückenlehne fahren.



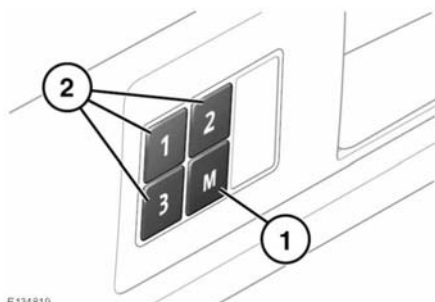
Den Fahrersitz nicht während der Fahrt einstellen.

Die Sitze, Kopfstützen, Sicherheitsgurte und Airbags dienen dem Schutz der Fahrzeuginsassen. Die korrekte Anwendung dieser Komponenten bietet größere Sicherheit. Daher sind die folgenden Punkte stets zu beachten:

1. Aufrecht sitzen, so dass sich der untere Rückenbereich so nahe wie möglich an der Rückenlehne befindet. Die Rückenlehne nicht um mehr als 30 Grad neigen.
 2. Den Fahrersitz nicht zu nah zum Lenkrad hin einstellen. Idealerweise wird ein Mindestabstand von 254 mm (10 Zoll) zwischen dem Brustbein und der Abdeckung des Lenkradairbags empfohlen. Das Lenkrad mit leicht gebeugten Armen in der richtigen Position halten.
- Die Kopfstütze so einstellen, dass sich die Oberkante der Kopfstütze über Scheitelhöhe befindet.
 - Den Gurt so einstellen, dass er mittig zwischen Hals und Schulter aufliegt. Der Gurt muss eng über den Hüften, nicht aber über dem Bauch anliegen.
 - Darauf achten, dass die Fahrposition bequem und die uneingeschränkte Kontrolle über das Fahrzeug gewährleistet ist.

FAHRERPOSITIONSSPEICHER

Nach dem Einstellen des elektrisch betätigten Fahrersitzes, der Lenksäule (siehe Seite **25**, **EINSTELLEN DES LENKRADS**) und der Außenspiegel (siehe Seite **52**, **AUSSENSPIEGEL**) auf die ideale Fahrposition, können die vorgenommenen Einstellungen gespeichert werden.



E134819

1. Zum Aktivieren der Speicherfunktion die Positionsspeichertaste (**M**) drücken.
2. Zum Speichern der aktuellen Einstellungen innerhalb von 5 Sekunden eine der Speichertasten drücken. Zur Bestätigung der Speicherung der Einstellungen erscheint auf dem Informationsdisplay die Meldung **SPEICHER (1, 2 oder 3) ABGESPEICHERT**, begleitet von einem akustischen Signal.
3. Zum Abrufen einer gespeicherten Position die entsprechende Speichertaste drücken. Auf dem Informationsdisplay wird die Meldung **SPEICHER (1, 2 oder 3) ABGERUFEN** angezeigt.

Eine Sitzposition kann nur während der aktiven Zeitspanne von 5 Sekunden gespeichert werden.

Durch Programmieren einer Speicherposition werden bereits vorhandene Einstellungen überschrieben.

KLAPPBARE ARMLEHNE



E134910

Falls vorhanden, wird die klappbare Armlehne verstaut, indem sie in die vertikale Position gebracht wird. Mit dem Einstellrad (Pfeil) die gewünschte Höhe einstellen.