

LENKRADSCHLOSS

- ⓘ Beim Abschleppen muss sich der Smart Key im Fahrzeug befinden, damit das Lenkradschloss entriegelt bleibt.

Das Fahrzeug verfügt über ein elektronisches Lenkradschloss. Die Lenksäule wird entriegelt, wenn ein Smart Key im Fahrzeug erkannt wird.

Auf Störungen am Lenkradschloss wird mit der Meldung **LENKSÄULE VERRIEGELT** auf dem Informationsdisplay hingewiesen. In diesem Fall folgende Schritte durchführen:

1. Das Fahrzeug mit dem Smart Key ver- und dann entriegeln.
2. Erneut versuchen, das Lenkradschloss zu entriegeln. Dazu das Lenkrad behutsam nach links und rechts drehen.
3. Falls das Problem anhält, unverzüglich qualifizierte Hilfe hinzuziehen.

EINSCHALTEN DER ZÜNDUNG

Die Zündung einschalten, ohne den Motor anzulassen: Das Bremspedal darf nicht betätigt werden. Mit einem gültigen Smart Key im Fahrzeug den Keyless Start-Knopf gedrückt halten, bis die Warnleuchten aufleuchten. Anschließend den Knopf loslassen.



- ⓘ Ist das Bremspedal betätigt, wenn der Keyless Start-Knopf gedrückt wird, startet der Motor.

ANLASSEN EINES BENZINMOTORS

- ⚠ **Den Motor niemals anlassen und laufen lassen, wenn sich das Fahrzeug in einem geschlossenen Raum befindet. Abgase sind giftig und können beim Einatmen zu Bewusstlosigkeit und zum Tod führen.**

Motor starten:

- Der Smart Key muss sich im Fahrzeug befinden.
- **P** (Parken) oder **N** (Leerlauf) muss ausgewählt sein.
- Das Bremspedal betätigen.
- Den Keyless Start-Knopf drücken und loslassen.

Sobald der Motor läuft, kann das Bremspedal freigegeben werden, sofern das gefahrlos möglich ist.

ANLASSEN EINES DIESELMOTORS

Bei Modellen mit Dieselmotor kann es zwischen der Betätigung des Keyless Start-Knopfs und dem Starten des Motors zu einer zusätzlichen Verzögerung von bis zu 12 Sekunden kommen. Während dieser Verzögerung das Bremspedal betätigt halten und den Keyless Start-Knopf nicht erneut drücken. Anderenfalls wird der Startvorgang abgebrochen.

Hinweis: Bei sehr niedrigen Temperaturen ist es normal, dass der Motor beim Starten länger durchdreht.

MOTOR SPRINGT NICHT AN

Hinweis: Dreht der Motor nicht durch, wenn der Keyless Start-Knopf gedrückt wird, und kam es zuvor zu einem Aufprall, wurde möglicherweise der Sicherheitsschalter des Kraftstoffsystems ausgelöst. Unverzüglich qualifizierte Hilfe hinzuziehen.

Benzinmotoren: Springt der Motor überhaupt nicht an, **P** (Parken) auswählen und den Keyless Start-Knopf drücken (ohne das Bremspedal zu betätigen), um die Zündung einzuschalten. Das Gaspedal langsam bis zum Anschlag durchdrücken, dann in dieser Stellung halten und den Keyless Start-Knopf bei betätigtem Bremspedal drücken. Der Motor beginnt dann durchzudrehen. Das Gaspedal loslassen, wenn der Motor anspringt.

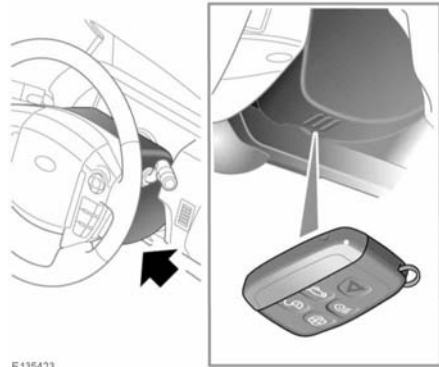
Dreht der Motor nicht durch oder springt er nicht an, an einen Vertragspartner bzw. autorisierten Servicebetrieb wenden.

Dieselmotoren: Springt der Motor überhaupt nicht an, **P** auswählen und den Keyless Start-Knopf drücken (bei durchgetretenem Bremspedal). Den Keyless Start-Knopf und das Bremspedal gedrückt halten, bis der Motor anspringt, und loslassen.

Dreht der Motor immer noch nicht durch oder springt er nicht an, an einen Vertragspartner bzw. autorisierten Servicebetrieb wenden.

Wurde das Fahrzeug mit der Notfall-Schlüsselklinge entriegelt oder wird der Smart Key nicht vom Fahrzeug erkannt, muss mit Hilfe des Keyless Start-Hilfsverfahrens die Alarmanlage ausgeschaltet und der Motor angelassen werden.

Das Keyless Start-Hilfsverfahren kann nur verwendet werden, wenn die Meldung **Smart Key nicht gefunden**. Siehe Handbuch, auf dem Informationsdisplay angezeigt wird.



Den Smart Key so gegen die Unterseite der Lenksäulenverkleidung halten, dass die Tasten nach unten zeigen.

Hinweis: An der Verkleidung befinden sich Markierungen, die die korrekte Position kennzeichnen.

Wenn der Smart Key in diesem Bereich gehalten wird, wird er vom Fahrzeug erkannt, und die Meldung **Smart Key gefunden** wird auf dem Informationsdisplay angezeigt.

Den Smart Key in dieser Position halten, das Bremspedal durchtreten und den Keyless Start-Knopf drücken, um den Motor anzulassen.

Nach dem Anspringen des Motors kann der Smart Key von der Lenksäulenverkleidung entfernt werden.

Hinweis: Wird der Smart Key nicht erkannt oder springt der Motor nicht an, an einen Vertragspartner bzw. autorisierten Servicebetrieb wenden.

ABSTELLEN DES MOTORS



Den Motor auf keinen Fall abstellen, wenn sich das Fahrzeug in Bewegung befindet.

Vor dem Abstellen des Motors sicherstellen, dass das Fahrzeug bei angezogener Feststellbremse sicher geparkt und **P** (Parken) ausgewählt ist.

Den Keyless Start-Knopf drücken und loslassen, um den Motor abzustellen. Die Audio-, Telefon- und Touchscreen-Systeme kehren in den Standby-Modus zurück.

Durch erneutes Drücken des Keyless Start-Knopfs (ohne das Bremspedal zu betätigen) werden die Systeme aktiviert.