

UMKLAPPEN DER RÜCKSITZE



Alle Gegenstände, die im Fahrzeug transportiert werden, müssen immer verstaut sein.



Fahrgäste dürfen unter keinen Umständen im Laderaum mitgenommen werden. Alle Fahrzeuginsassen müssen sich auf den Sitzen befinden und immer einen Sicherheitsgurt angelegt haben, wenn sich das Fahrzeug in Bewegung befindet.

UMKLAPPEN DER SITZE (5-Sitzer)



E134913

Der geteilte Rücksitz kann vollständig umgeklappt werden, um Raum für große Lasten zu schaffen. Alternativ kann nur ein Teil des Rücksitzes umgeklappt werden, so dass Fahrgäste auf dem nicht umgeklappten Rücksitz sitzen können.

Teilweises oder vollständiges Umklappen des Sitzes:

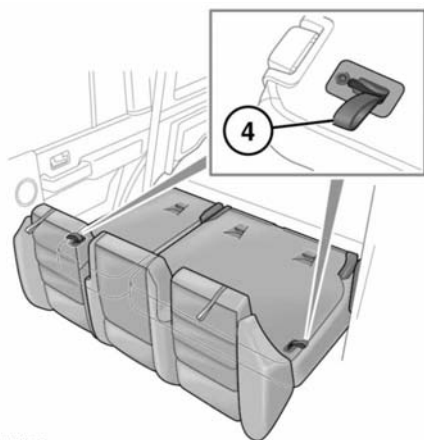
1. Die Kopfstütze ganz nach unten schieben.
2. Am Gurt des entsprechenden Sitzpolsters ziehen, um es in die vertikale Position zu bringen.
3. Den/die Entriegelungshebel der Sitzrückenlehne ziehen, dann die Rückenlehne(n) absenken, bis sie einrastet(n).

Hinweis: Einige 5-Sitzer-Modelle sind mit den gleichen Sitzen ausgestattet wie das 7-Sitzer-Modell.

AUFRICHTEN DER SITZE (5-Sitzer)



Der Verriegelungsmechanismus muss beim Aufrichten der Rückenlehne vollkommen einrasten. Wenn die Rückenlehnen nicht vollständig einrasten, sind rote Markierungen um die Rückenlehnenhebel herum zu sehen.

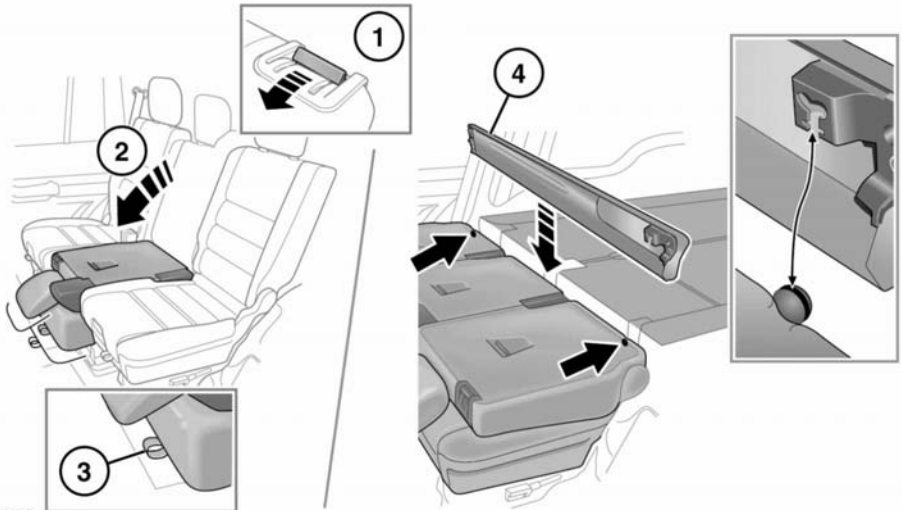


E134914

Den Gurt (4) nach oben ziehen, um die Sitze zu entriegeln, und zum Aufrichten der Sitze das Umklappverfahren in umgekehrter Reihenfolge durchführen.

Hinweis: Die Kopfstützen müssen in die korrekte Position angehoben werden, bevor sich jemand auf den betreffenden Sitz setzt.

UMKLAPPEN DER SITZE (7-Sitzer)



E134917

Einer der Sitze kann umgeklappt für die beiden anderen Sitze als Tisch dienen. Es können auch alle drei Sitze nach vorn geklappt werden, um den Laderaum zu vergrößern. Es kann auch ein Sitz für den Zugang zur dritten Sitzreihe umgeklappt werden.

Hinweis: Die Rücksitze können nicht umgeklappt werden, wenn sich die Vordersitze in der hintersten Position befinden.

Hinweis: Die mittlere Rückenlehne muss stets zuerst eingeklappt werden.

1. Den Rückenlehnenhebel nach vorn ziehen.
2. Die Rückenlehne nach vorn in die Ablageposition klappen.
3. Am Gurt an der Vorderseite des Sitzes ziehen und den Sitz nach unten drücken, um ihn in die Ablageposition zu klappen.
4. Die Laderaumabdeckung kann wie abgebildet hinter den umgeklappten Sitzen verstaut werden.

AUFRICHTEN DER SITZE (7-Sitzer)



Die Sitzposition muss überprüft und getestet werden, um sicherzustellen, dass das Sitzpolster und die Rückenlehne vor dem Fahrtantritt sicher eingerastet sind. Wenn die Rückenlehnen nicht vollständig einrasten, sind rote Markierungen um die Rückenlehnenhebel herum zu sehen.



Nicht versuchen, die Sitze anzuheben, wenn die Laderaumabdeckung hinter den Sitzen verstaubt ist. Das kann zu einer Beschädigung der Laderaumabdeckung führen.

Hinweis: Die mittlere Rückenlehne muss immer zuletzt aufgerichtet werden.

1. Am Gurt vorn am Sitzpolster ziehen.
2. Die Rückenlehne an der Ober- und Unterseite fassen und in die Ablageposition bringen.
3. Den Entriegelungshebel nach vorn drücken.
4. Die Rückenlehne nach oben ziehen und in die vorgesehene Position schieben. In der korrekten Position klickt der Verriegelungsmechanismus.

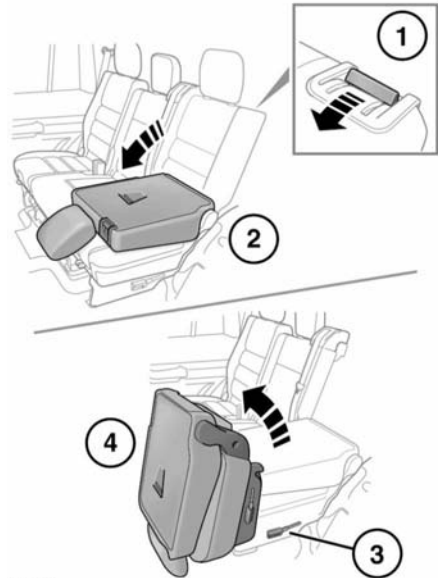
Hinweis: Die Kopfstützen müssen in die korrekte Position angehoben werden, bevor sich jemand auf den betreffenden Sitz setzt.

ZUGANGSPOSITION (7-Sitzer)



Das Fahrzeug darf nicht mit den Rücksitzen in der Zugangsposition gefahren werden. Eine Bewegung des Fahrzeugs könnte dazu führen, dass die Rückenlehne plötzlich nach vorn fällt und Verletzungen verursacht.

Um mit dieser Methode Zugang zur dritten Sitzreihe zu erhalten, muss zunächst die Kopfstütze der zweiten Reihe vollständig abgesenkt werden.



E134918

1. Den Rückenlehnenhebel nach vorn ziehen.
2. Die Rückenlehne in die Ablageposition umklappen.
3. Den Zugangshebel an der Seite des Sitzes ziehen.
4. Den Sitz nach vorn klappen.

Um den Sitz in die aufrechte Stellung zurückzubringen, ihn absenken, bis der Zugangshebel wieder einrastet, dann am Rückenlehnenhebel ziehen und die Rückenlehne wieder in die aufrechte Position bringen.

Hinweis: Die Sitze der zweiten Reihe können nicht unmittelbar aus der Laderaumposition in die Zugangsposition gebracht werden. Die Rückenlehne muss zuerst in die Ablageposition gebracht werden.



Beim Zurückbringen des Sitzes aus der Zugangsposition darf nichts durch den Sitz eingeklemmt werden.



Die Sitzposition muss überprüft und getestet werden, um sicherzustellen, dass das Sitzpolster und die Rückenlehne vor dem Fahrtantritt sicher eingerastet sind. Wenn die Rückenlehnen nicht vollständig einrasten, sind rote Markierungen um die Rückenlehnenhebel herum zu sehen.

SITZE IN DER DRITTEN REIHE (7-Sitzer)



Beim Einklappen des Sitzes sicherstellen, dass nichts unter dem Sitz der dritten Reihe oder im Fußraum liegen gelassen wurde, da dadurch der Gegenstand oder der Sitz beschädigt werden könnte.



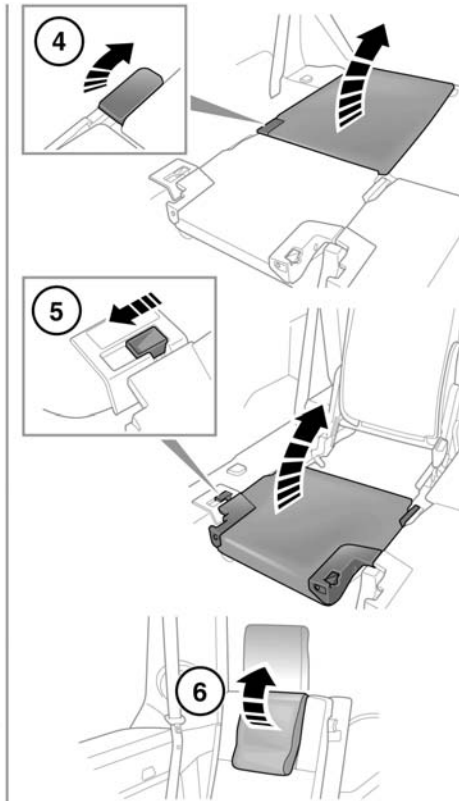
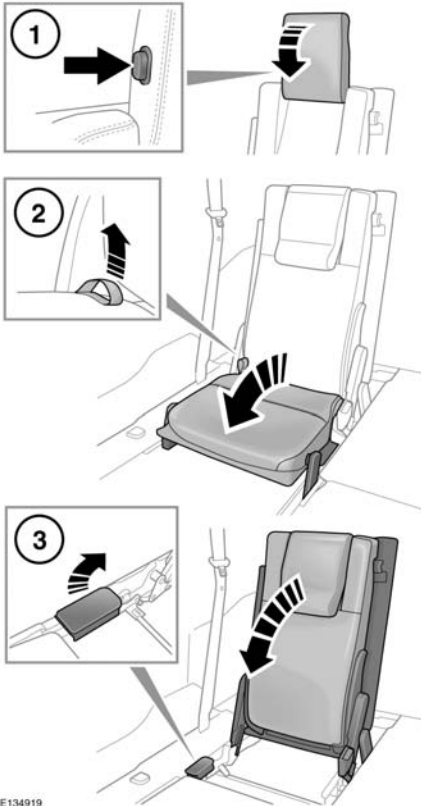
Beim Aufrichten und Einklappen des Sitzes in der dritten Reihe vorsichtig vorgehen, um keine Finger einzuklemmen.



Nicht versuchen, die Sitze in der dritten Reihe anzuheben, wenn die Laderaumabdeckung hinter den Sitzen der zweiten Reihe verstaut ist. Das kann zu Beschädigungen der Laderaumabdeckung oder der Sitze führen.

Die Sitze der dritten Reihe können flach umgeklappt werden.

UMKLAPPEN UND AUFRICHTEN DER SITZE IN DER DRITTEN REIHE



E134919

- 1. Umklappen:** Den Entriegelungsknopf der Kopfstütze drücken und die Kopfstütze ganz nach unten klappen.
- 2.** Den Entriegelungsgurt (hinten am Sitzpolster) nach oben ziehen, um den Sitz zu lösen. Dafür könnte ein moderater Kraftaufwand nötig sein. Das Polster ganz nach vorn klappen, bis es einrastet.
- 3.** Den Rückenlehnenhebel nach oben ziehen und die Rückenlehne ganz nach vorn klappen, bis sie in ihrer Position im Laderaumboden einrastet.
- 4. Aufrichten:** Am Rückenlehnenhebel ziehen, um die Rückenlehne zu lösen und in die aufgerichtete Stellung anzuheben. Sie muss in ihrer Position einrasten.
- 5.** Den Riegel lösen, um das Sitzpolster anzuheben. In die vorgesehene Position drücken. Dabei muss das Sitzpolster an der Rückenlehne einrasten.
- 6.** Die Kopfstütze nach oben klappen, bis sie einrastet.



Die Kopfstütze muss immer nach oben geklappt werden, wenn die Sitze in der dritten Reihe genutzt werden sollen.