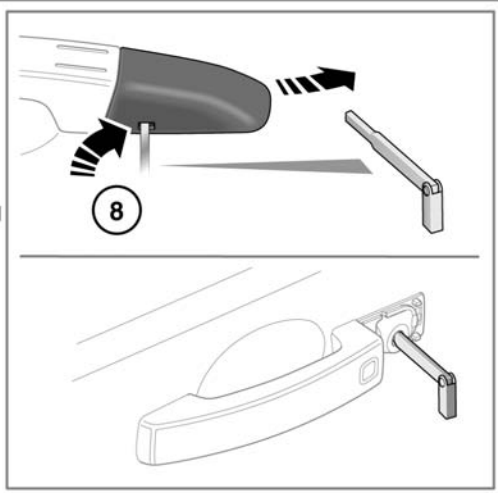
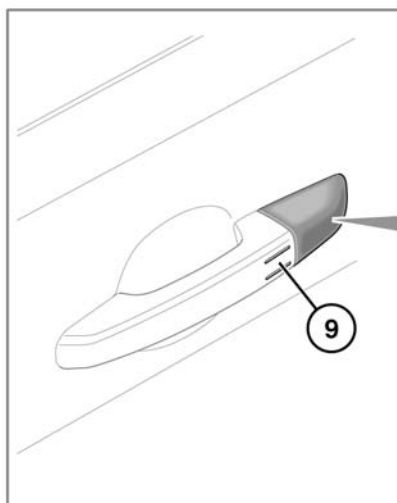
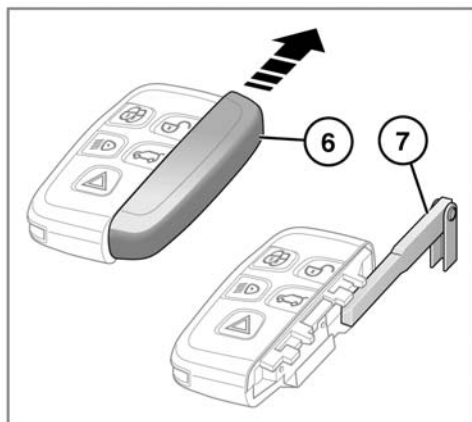
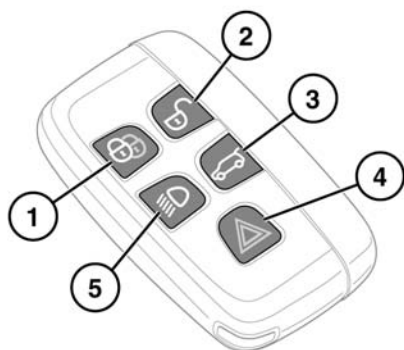


## SBLOCCAGGIO DEL VEICOLO



SL1811



**Non lasciare mai la chiave Smart sul veicolo se a bordo vi sono bambini o animali incustoditi, onde evitare l'azionamento involontario.**

**Nota:** il raggio d'azione della chiave Smart varia considerevolmente a seconda delle condizioni atmosferiche e delle interferenze provenienti da altri dispositivi trasmettenti.

**Nota:** se si sblocca una delle portiere o il portellone per 10 volte nel giro di poco, il meccanismo di chiusura viene disattivato per circa un minuto.

Il veicolo ha in dotazione due chiavi Smart. Le chiavi Smart fungono da telecomando per il sistema di bloccaggio e il sistema di allarme, e consentono di bloccare, sbloccare e guidare il veicolo senza dover utilizzare una chiave convenzionale. Vedere **7, SISTEMA DI ACCESSO SENZA CHIAVE, 15, BLOCCAGGIO SENZA CHIAVE e 86, AVVIAMENTO DEL MOTORE**. Ogni chiave Smart presenta inoltre una chiave d'emergenza alloggiata in uno scomparto scorrevole.

## 1. Bloccaggio:

- Premere per bloccare il veicolo. Sul veicolo si può eseguire il bloccaggio singolo o la doppia chiusura. Vedere **14, BLOCCAGGIO SINGOLO**. Vedere **14, DOPPIA CHIUSURA**. Vedere anche **15, CHIUSURA GLOBALE**.

## 2. Sbloccaggio:

- Esercitare una breve pressione per sbloccare il veicolo e disattivare l'allarme. Vedere **6, ENTRATA DA UN SOLO PUNTO/DA PIÙ PUNTI**. I lampeggiatori di emergenza lampeggiano due volte per segnalare che il veicolo è sbloccato e che l'allarme è stato disattivato. Le luci dell'abitacolo e le luci d'ingombro si accendono per agevolare la salita a bordo del veicolo.

Vedere anche **6, APERTURA GLOBALE**.

Gli specchietti retrovisori esterni con ripiegamento elettrico tornano nella posizione originale (se abilitati).

## 3. Sbloccaggio del portellone:

- Premere brevemente per aprire il portellone. Se il veicolo viene bloccato con l'allarme inserito, il sistema antifurto rimane attivo mentre il portellone è aperto, ma il sistema anti-intrusione e quello di rilevamento inclinazione vengono disabilitati.

Quando si richiude il portellone, se il veicolo è già bloccato e l'allarme è già inserito, i lampeggiatori di emergenza si mettono a lampeggiare dopo alcuni secondi, a conferma della riattivazione dell'intero sistema antifurto. Se il veicolo è stato bloccato con la doppia chiusura, entrerà anche in funzione un segnale acustico. Vedere **9, AZIONAMENTO DEL**

### **PORTELLONE.**



Prima della chiusura, verificare che la chiave Smart non rimanga all'interno del veicolo. Se il veicolo si trova in un'area che presenta interferenze RF localizzate o se la chiave Smart è schermata da oggetti metallici, il veicolo si potrebbe chiudere e bloccare e risultare poi impossibile da aprire nuovamente.

## 4. Allarme antiaggressione:

- Tenere premuto per 3 secondi (o premere 3 volte nel giro di 3 secondi) per attivare l'avvisatore acustico e i lampeggiatori di emergenza.
- Se è rimasto attivato per più di 5 secondi, l'allarme può essere disattivato tenendo premuto il tasto per 3 secondi (oppure premendolo 3 volte nel giro di 3 secondi).
- L'allarme d'emergenza, inoltre, viene annullato se il veicolo rileva una chiave Smart valida quando si preme il tasto START/STOP (avviamento/arresto).

## 5. Luci di avvicinamento:

- Per avvicinarsi al veicolo quando si è al buio, premere l'interruttore se si desidera attivare le luci di avvicinamento. Premere nuovamente l'interruttore per disattivarle.
- La durata delle luci di avvicinamento impostata in fabbrica è di 30 secondi. È possibile configurare questo valore per ottenere una durata dell'illuminazione compresa tra 0 e 240 secondi. Vedere **65, MENU INFORMAZIONI E IMPOSTAZIONI DEL VEICOLO**.

**Nota:** in alcuni mercati, premendo una seconda volta il tasto si accendono i fari e le luci della retromarcia. Per spegnere le luci, sarà necessario premere il tasto una terza volta.

## 6. Accesso con la chiave di emergenza:

Aprire il coperchio laterale facendolo scorrere.

## 7. Rimuovere la chiave di emergenza e dispiegarla.

- ## 8. Se la chiave Smart non apre il veicolo, inserire il corpo della chiave nella fessura alla base del coperchio della serratura della portiera e fare leva delicatamente spostando il corpo della chiave verso l'alto. Ruotare con cautela il corpo della chiave, per spostare la copertura dai fermi facendo leva. Inserire il corpo della chiave nella serratura rimasta esposta e ruotare per azionarla. Entrerà in funzione l'allarme.

**Nota:** quando si sblocca la portiera anteriore sinistra usando il corpo della chiave, l'allarme continua a suonare fino a quando non si posiziona correttamente la chiave Smart.

**Nota:** per ottenere una chiave Smart sostitutiva, rivolgersi al proprio concessionario Land Rover. A questo scopo sarà necessario esibire un documento d'identità e il documento che dimostri la proprietà del veicolo.

Informare immediatamente il concessionario in caso di furto o smarrimento di una chiave Smart.

## 9. Sistema di accesso/uscita senza chiave:

- Maniglie portiere con sensori di bloccaggio.

## RIBLOCCAGGIO AUTOMATICO

Se una portiera, il portellone o il cofano vano motore non vengono aperti nel giro di 40 secondi dal momento in cui si è sbloccato il veicolo con la chiave Smart, le portiere torneranno tutte automaticamente nello stato di bloccaggio precedente e l'allarme verrà inserito nuovamente.

## ENTRATA DA UN SOLO PUNTO/DA PIÙ PUNTI

Premendo il tasto di sbloccaggio, si può sbloccare il veicolo in due modi diversi.

1. Entrata da un solo punto: sblocca solo la portiera guidatore e lo sportellino del bocchettone di rifornimento carburante. È necessario premere una seconda volta per sbloccare le altre portiere e il portellone.
2. Entrata da più punti: sblocca tutte le portiere, lo sportellino del bocchettone di rifornimento carburante e il portellone alla prima pressione.

Per passare dall'entrata da un solo punto all'entrata da più punti (e viceversa), premere contemporaneamente i tasti di bloccaggio e sbloccaggio per 3 secondi. I lampeggiatori di emergenza produrranno due lampeggi per confermare l'avvenuta modifica.

Questa funzione può anche essere impostata attraverso il menu impostazioni. Vedere **65, MENU INFORMAZIONI E IMPOSTAZIONI DEL VEICOLO**.

**Nota:** se quando viene sbloccato il veicolo si sente un segnale acustico di avvertenza a indicazione di un "Errore di bloccaggio". Potrebbe essere presente un guasto ad uno dei sensori dell'antifurto. Rivolgersi al più presto a un concessionario/riparatore autorizzato.

## APERTURA GLOBALE

Tenere premuto il tasto di sbloccaggio della chiave Smart per 3 secondi per sbloccare il veicolo e aprire tutti i cristalli.

Premere uno dei tasti della chiave Smart per annullare l'operazione.

## SISTEMA DI ACCESSO SENZA CHIAVE

Il sistema di accesso senza chiave permette di aprire il veicolo a condizione che una chiave Smart si trovi nel raggio di 1,0 m (3 ft) dalla maniglia della portiera o dall'interruttore esterno del portellone.



La chiave Smart potrebbe non essere rilevata qualora si trovi in un contenitore metallico oppure se dovesse essere schermata da un dispositivo con un display a cristalli liquidi retroilluminato, per esempio uno Smart Phone, un laptop (inclusa la borsa per il trasporto), una consolle per giochi, ecc. Tenere la chiave Smart lontano da questi dispositivi quando si esegue l'accesso senza chiave o l'avviamento senza chiave.

**Nota:** è sufficiente che il guidatore abbia su di sé la chiave Smart, oppure che questa sia chiusa in una scatola o valigetta non metallica. Non è necessario esporla o maneggiarla.

Quando entra in funzione il sistema di accesso senza chiave, l'allarme viene disinserito e le portiere sbloccate in base alle impostazioni correnti del sistema di accesso/sbloccaggio (entrata da un solo punto o da più punti). I lampeggiatori di emergenza lampeggeranno due volte a conferma dell'avvenuto sbloccaggio. Gli specchietti retrovisori esterni con ripiegamento elettrico tornano nella posizione normale (se abilitati).

**Nota:** se l'impostazione corrente del sistema antifurto è l'entrata da un solo punto e viene aperta per prima una portiera diversa da quella del guidatore, allora verranno sbloccate tutte le portiere.

## CONTROLLO DELLA CHIAVE SMART

Se l'accensione è inserita o il motore è in funzione e la chiave Smart non è presente all'interno del veicolo quando viene chiusa l'ultima portiera, sul display messaggi apparirà il messaggio **Chiave smart non trovata Vedere il manuale.**



Assicurarsi che sia presente la chiave Smart a bordo del veicolo prima di mettersi in marcia verso una nuova destinazione. Se si disinserisce l'accensione senza la chiave Smart, non sarà più possibile inserirla.

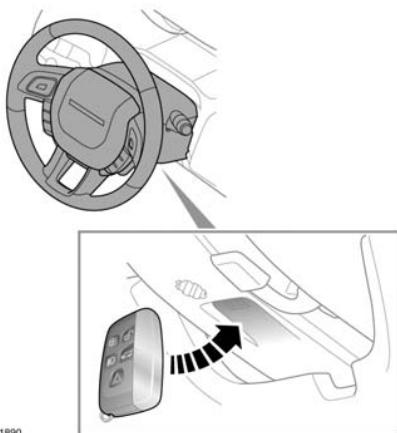
Se è inserita solo l'accensione e la chiave Smart viene rimossa dal veicolo e si chiude per ultima la portiera del guidatore, l'accensione verrà disinserita.

**Nota:** non è possibile avviare il motore se non è presente sul veicolo la chiave Smart.

## DISINSERIMENTO DELL'ALLARME IN CASO DI MANCATO FUNZIONAMENTO DELLA CHIAVE SMART E DEL SISTEMA DI ACCESSO SENZA CHIAVE

Il veicolo può comunque essere sbloccato e l'allarme disabilitato. Per sbloccare il veicolo, effettuare quanto segue.

1. Sbloccare la portiera lato anteriore sinistro utilizzando il corpo della chiave. L'allarme entrerà in funzione.
2. Posizionare la chiave Smart contro il lato inferiore del coperchio del piantone di sterzo con i tasti rivolti verso il basso.



3. Premere ora il pulsante START/STOP (avviamento/arresto).

## DISATTIVAZIONE DELL'ALLARME UNA VOLTA SCATTATO

Se è scattato l'allarme, è possibile disattivarlo in uno dei seguenti modi:

- Premendo il tasto di sbloccaggio sulla chiave Smart.
- Aprendo una portiera con il sistema di accesso senza chiave.
- Posizionando una chiave Smart valida sotto il piantone di sterzo e premendo il tasto START/STOP. Vedere il disegno precedente.

## TRASMETTITORI DEL SISTEMA A CHIAVE SMART



**Le persone che portano su di sé dispositivi medico-sanitari devono avere l'accorgimento di tenere tali dispositivi ad una distanza minima di 22 cm (8,7 pollici) da qualsiasi trasmettitore installato sul veicolo. Questo serve ad evitare la possibilità di interferenze tra il sistema e il dispositivo. Vedere 219, TRASMETTITORI DEL SISTEMA A CHIAVE SMART.**

## BLOCCASTERZO



Durante il recupero del veicolo con il carro attrezzi, la chiave Smart deve rimanere a bordo del veicolo stesso, in modo tale che il piantone di sterzo rimanga sbloccato. Vedere **238, RECUPERO**.

Il veicolo è dotato di un bloccasterzo elettronico, che si blocca e sblocca contemporaneamente al sistema di bloccaggio del veicolo. Inoltre, si blocca automaticamente dopo un certo lasso di tempo se si disinserisce l'accensione e se la chiave Smart viene rimossa dal veicolo.

Eventuali guasti al bloccasterzo vengono segnalati dalla comparsa del messaggio **Piantone sterzo bloccato** sul display messaggi. Se si verifica tale condizione:

1. Bloccare e quindi sbloccare il veicolo con la chiave Smart.
2. Provare di nuovo a sbloccare il bloccasterzo, ruotando delicatamente il volante verso destra e verso sinistra.
3. Se il problema persiste, rivolgersi immediatamente a un tecnico qualificato.

## DISATTIVAZIONE DELLA MODALITÀ VALET

Se la modalità valet è attiva quando si sale a bordo del veicolo, toccare il tasto **Valet** per visualizzare la schermata della modalità valet.

Inserire il PIN di quattro cifre e toccare il pulsante **OK**.

Apparirà il messaggio **Modalità valet disattivata**.

- Il portellone tornerà nello stato di sicurezza precedentemente impostato.
- Le funzioni dello schermo a sfioramento sono tutte abilitate.

Vedere **16, SELEZIONE DELLA MODALITÀ VALET**.

**Nota:** qualora si dimenticasse o si perdesse il PIN, la modalità valet potrà essere disattivata soltanto dal proprio concessionario/riparatore autorizzato.

## AZIONAMENTO DEL PORTELLONE



Prima di azionare il portellone, verificare che ci sia uno spazio minimo di 1,0 m (39 in) sopra alla parte posteriore del veicolo. Se lo spazio fosse insufficiente, il veicolo potrebbe venire danneggiato.

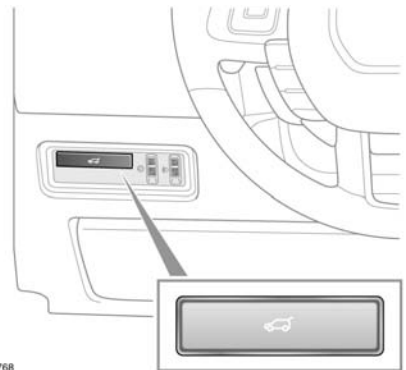


Non azionare il portellone se su questo è montato un portabiciclette. Prima di azionare il portellone, rimuovere le biciclette e il portabiciclette.

Esistono due tipi di portellone posteriore, ad azionamento elettrico e ad azionamento manuale.

Entrambi i tipi di portellone possono essere sbloccati usando:

- il tasto appropriato della chiave Smart,
- l'interruttore di sbloccaggio interno,



SL1768

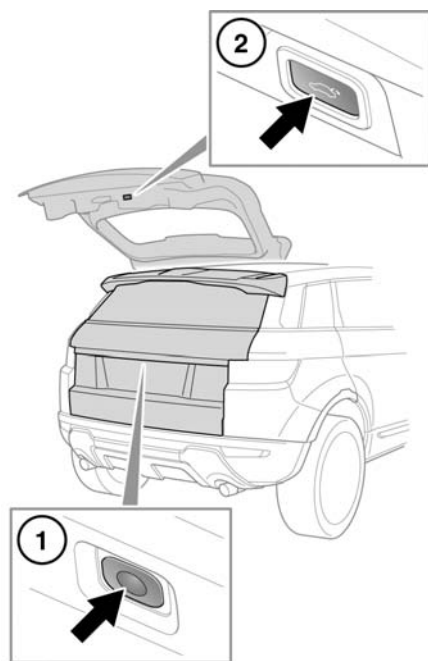
- l'interruttore di sbloccaggio esterno sul portellone.

**Nota:** il portellone non si apre se il veicolo si sta muovendo ad una velocità equivalente o superiore a 5 km/h (3,1 mph).

**Nota:** quando si utilizza l'interruttore di sbloccaggio esterno, le portiere devono essere tutte sbloccate e il selettore marce deve trovarsi in posizione parcheggio (P).

**Nota:** se si dovesse lasciare inavvertitamente la chiave Smart nel bagagliaio, procedendo poi con il bloccaggio del veicolo e l'inserimento dell'allarme, verrà emesso un segnale acustico e il bagagliaio si riaprirà dopo tre secondi.

## FUNZIONAMENTO DEL PORTELLONE AD AZIONAMENTO ELETTRICO



1. Premere per aprire il portellone ad azionamento elettrico.
2. Premere e rilasciare per chiudere il portellone ad azionamento elettrico.

Dopo che il portellone si è aperto raggiungendo l'altezza impostata, può essere sollevato o abbassato manualmente. Se il portellone non si dovesse aprire o chiudere correttamente, chiuderlo manualmente e quindi premere nuovamente il relativo interruttore di sbloccaggio.

Una volta che il portellone, chiudendosi, avrà raggiunto la posizione più bassa, eseguirà una "chiusura morbida" portandosi nella posizione di chiusura definitiva. Se il veicolo era stato precedentemente chiuso, tutte le portiere si bloccheranno di nuovo automaticamente portandosi nello stato bloccato precedente, e l'allarme verrà nuovamente inserito. I lampeggiatori di emergenza emetteranno un lampeggio per confermare lo stato bloccato. Potrebbe anche udirsi un segnale acustico di conferma.

**Nota:** se durante l'apertura o la chiusura del portellone si preme uno degli interruttori del portellone, ogni movimento viene interrotto. Tuttavia, se si preme un interruttore durante la fase di "chiusura morbida", la richiesta di apertura viene ignorata.



**Prima di aprire il portellone, assicurarsi che nelle vicinanze non vi siano persone le cui parti del corpo potrebbero restare intrappolate dal movimento dello stesso. Notare che l'azione di "chiusura morbida" non include la funzione di rilevamento degli ostacoli. Esiste sempre il rischio di lesioni gravi o mortali, anche in presenza di un sistema di rilevamento degli oggetti.**

### Rilevamento degli oggetti durante l'apertura:

Se viene rilevato un oggetto che potrebbe interferire con l'apertura del portellone, il movimento di quest'ultimo viene interrotto. Rimuovere eventuali ostruzioni e premere nuovamente l'interruttore del portellone per aprirlo.

### Rilevamento degli oggetti durante la chiusura:

Se viene rilevato un oggetto che potrebbe interferire con la chiusura del portellone, quest'ultimo interrompe il proprio movimento e quindi si riapre per un breve tratto. Viene emesso un segnale acustico per indicare un errore di bloccaggio. Rimuovere eventuali ostruzioni e premere nuovamente l'interruttore del portellone per chiuderlo.



Mentre il portellone è aperto, la piattaforma di bloccaggio e il meccanismo di bloccaggio rimangono esposti. Non chiudere manualmente il meccanismo di bloccaggio, dato che potrebbe anche eseguire automaticamente la "chiusura morbida" e intrappolare oggetti o parti del corpo.

## ALTEZZA DI APERTURA DEL PORTELLONE AD AZIONAMENTO ELETTRICO

L'apertura massima può essere impostata su un'altezza desiderata. Tale funzione torna utile nelle autorimesse con un'altezza limitata del soffitto, o anche solo per comodità di utilizzo.

1. Aprire il portellone portandolo nella posizione che si desidera impostare come altezza massima. Premere uno dei comandi del portellone per arrestare il movimento nella posizione desiderata. Se desiderato, la posizione finale può essere raggiunta manualmente.
2. Assicurarsi che il portellone stia fermo per almeno tre secondi.
3. Tenere premuto l'interruttore di chiusura del portellone per dieci secondi, per impostare l'altezza massima di apertura.
4. Chiudere il portellone, quindi aprirlo di nuovo per verificare che si apra all'altezza programmata.

**Nota:** se, dopo aver eseguito il punto 3 della procedura il portellone si chiude automaticamente, l'impostazione dell'altezza desiderata non è stata eseguita. Ripetere la procedura assicurandosi di rispettare tutti i punti.

Per reimpostare l'altezza massima di apertura, ripetere la procedura, però quando il portellone raggiunge l'altezza programmata corrente, spostarlo manualmente nella posizione completamente aperta prima di tenere premuto il pulsante.

## PERDITA DELLA POSIZIONE PROGRAMMATA

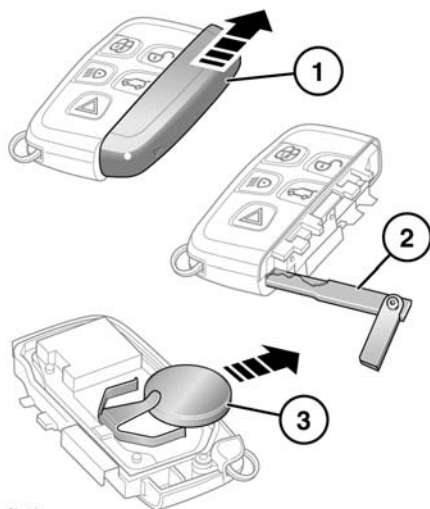
In caso di tensione insufficiente della batteria o di rilevamento di più oggetti, il portellone ad azionamento elettrico potrebbe perdere la memoria della posizione. Il funzionamento ad azionamento elettrico potrebbe risultare inibito. Per reimpostare il portellone:

1. Chiudere il portellone manualmente.
2. Premere un interruttore di sbloccaggio.
3. Lasciare che il portellone esegua il suo movimento azionato elettricamente fino a raggiungere la posizione completamente aperta o la posizione precedentemente impostata.
4. Premere e rilasciare l'interruttore di chiusura.
5. Lasciare che il portellone esegua la completa manovra di chiusura ad azionamento elettrico.

Ora verrà ripristinata la memoria della posizione programmata del portellone.

## SOSTITUZIONE DELLA BATTERIA DELLA CHIAVE SMART

Se deve essere sostituita la batteria, si noter  una diminuzione significativa del raggio d'azione e sul display messaggi apparir  il messaggio **BATTERIA CHIAVE SMART SCARICA**.



SL1899

Per sostituire la batteria:

1. Aprire il coperchio laterale facendolo scorrere.
2. Rimuovere la chiave d'emergenza e inserirla nel ricevitore.
3. Con la chiave dispiegata, ruotarla per aprire l'alloggiamento della chiave Smart.
4. Rimuovere la vecchia batteria e installare una nuova batteria tipo CR2032 (disponibile presso il proprio concessionario), con il lato positivo (+) rivolto verso l'alto.

**Nota:** evitare di toccare con le dita la batteria nuova, dato che l'umidit  e l'unto possono ridurne la vita e corrodere i contatti.

Rimontare le parti invertendo l'ordine delle operazioni, badando a che si installino saldamente in posizione con uno scatto.



**Smaltimento delle batterie:** le batterie usate contengono sostanze nocive e devono essere smaltite in maniera appropriata. Per lo smaltimento, consultare il proprio concessionario oppure l'ente locale preposto.