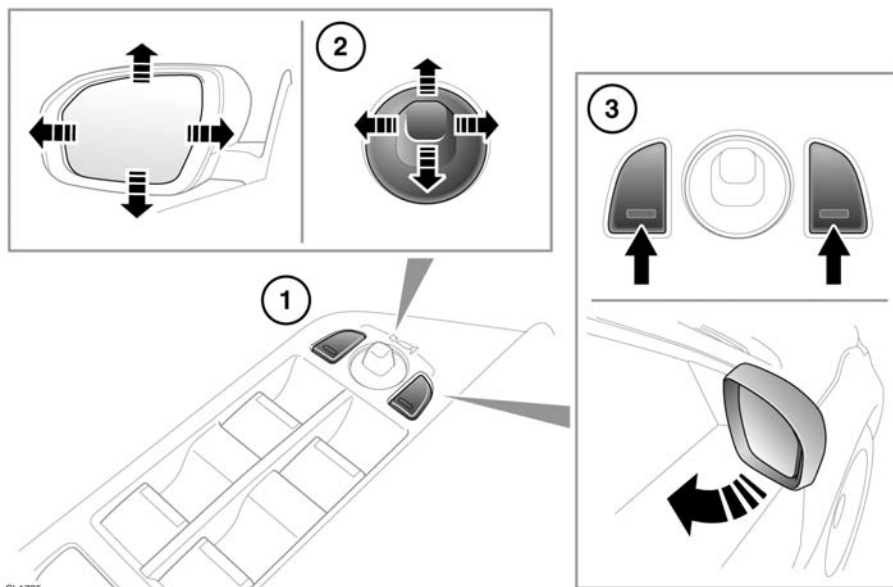


## SPECCHIETTI RETROVISORI ESTERNI



- SL1785
1. Interruttori di selezione specchietti retrovisori. Premere per selezionare lo specchietto destro o sinistro.
  2. Interruttore di regolazione specchietto retrovisore. Spostare in su/in giù/a sinistra o a destra per regolare il vetro dello specchietto.
  3. Premere assieme entrambi gli interruttori selettori per piegare/riportare nella posizione normale gli specchietti (opzione ripiegamento elettrico).

Gli specchietti retrovisori possono essere regolati e ripiegati quando è inserita l'accensione, e per 5 minuti dopo che l'accensione è stata disinserita, a condizione che non venga aperta la portiera del guidatore.

**Nota:** il ripiegamento elettrico funziona solo se la velocità del veicolo è inferiore a 113 km/h (70 mph).

**Nota:** i dispositivi di riscaldamento degli specchietti retrovisori esterni entrano in funzione automaticamente in base alla temperatura esterna e al funzionamento del tergicristallo.

**Nota:** gli specchietti retrovisori esterni sono progettati con un certo grado di protezione da eventuali urti. Se uno specchietto dovesse essere urtato accidentalmente o ripiegato manualmente verso l'interno, la testa dello specchietto verrà disimpegnata dal meccanismo di ripiegamento. Per impegnare nuovamente il meccanismo, ripiegare e quindi riportare nella posizione originale lo specchietto usando l'interruttore.

**Nota:** se gli interruttori dovessero essere azionati ripetutamente, entrerà in funzione un dispositivo di esclusione termico che disabiliterà temporaneamente la funzione del ripiegamento elettrico.

## SPECCHIETTI RETROVISORI ESTERNI CON RIPIEGAMENTO ELETTRICO AUTOMATICO

Gli specchietti retrovisori esterni con ripiegamento elettrico possono essere configurati per ripiegarsi automaticamente quando si blocca il veicolo e per riprendere la posizione originale quando il veicolo viene sbloccato.



Questa funzione può essere attivata o disattivata da un concessionario/riparatore autorizzato.

**Nota:** se gli specchietti retrovisori esterni con ripiegamento elettrico erano stati ripiegati usando gli interruttori, essi non ritorneranno nella posizione di funzionamento normale allo sbloccaggio del veicolo.

## INCLINAZIONE DEGLI SPECCHIETTI IN RETROMARCIA

Se il veicolo è equipaggiato con memoria dei sedili, quando è selezionata la retromarcia è possibile impostare gli specchietti retrovisori esterni in modo tale che si regolino automaticamente, offrendo un miglior angolo di visuale del lato marciapiede per eseguire la retromarcia. È necessario che la funzione **Abbas specc in retr** sia attivata. Vedere **65, MENU INFORMAZIONI E IMPOSTAZIONI DEL VEICOLO**.

L'esatta posizione inclinata può essere regolata quando gli specchietti si trovano già in tale posizione.

1. Con l'accensione inserita, selezionare la retromarcia.
2. Usando i relativi comandi di regolazione, regolare gli specchietti nella posizione inclinata desiderata.
3. Selezionare la posizione folle (**N**). In questo modo, l'impostazione verrà memorizzata per poter essere utilizzata in futuro.

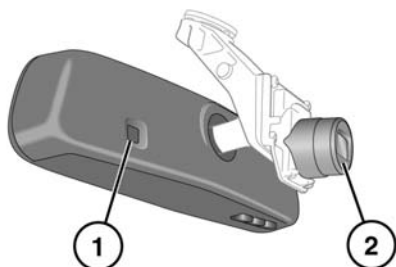
Alla successiva selezione della retromarcia, verrà selezionata la nuova posizione appena regolata.

Se si sposta il selettore marce in una posizione diversa da quella della retromarcia, gli specchietti retrovisori ritornano alla posizione precedente.

**Nota:** se la velocità del veicolo supera i 7 km/h (4 mph) in retromarcia, gli specchietti ritornano nella normale posizione di guida per fornire una visibilità migliorata.

## SPECCHIETTO RETROVISORE INTERNO

Specchietto ad attenuazione automatica



SL1896

1. Sensore luce ambiente.
2. Sensore assistenza abbaglianti.

L'attenuazione dello specchietto retrovisore interno viene regolata automaticamente in base alla quantità di luce ambiente presente al momento di inserire l'accensione. Se si seleziona la retromarcia, la funzione di attenuazione automatica viene disattivata per consentire la massima visibilità per la manovra di retromarcia.

**Nota:** assicurarsi che i sensori rivolti in avanti (1) e (2), posizionati sul retro dello specchietto retrovisore interno, non siano né bloccati né ostruiti.

**Nota:** nel caso si dovesse staccare dal parabrezza, lo specchietto dovrà essere riattaccato da un concessionario Land Rover/riparatore autorizzato.

**Nota:** se il lunotto è coperto o se la luce che colpisce lo specchietto è ridotta a causa di un'ostruzione, l'attenuazione automatica può non funzionare correttamente.

## Specchietto ad attenuazione manuale



SJ1887

Per attenuare il livello della luce riflessa dallo specchietto, spingere la leva in avanti. Per tornare al livello di riflessione normale della luce, spingerla all'indietro.