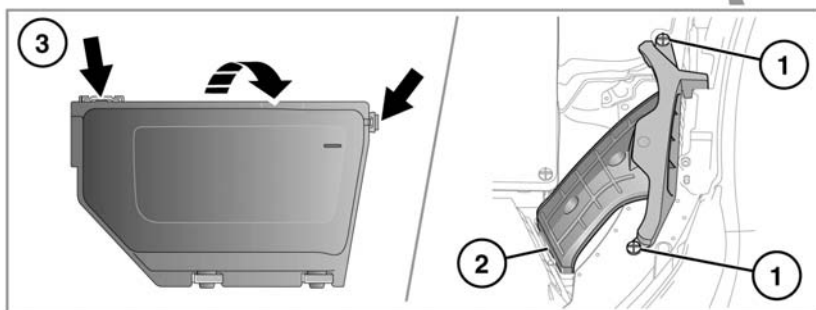
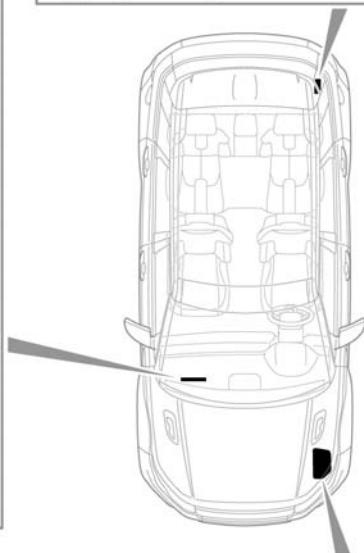
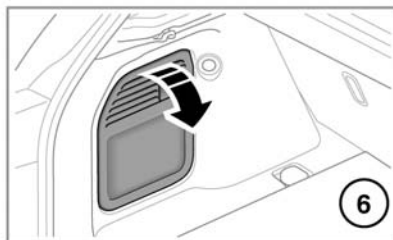
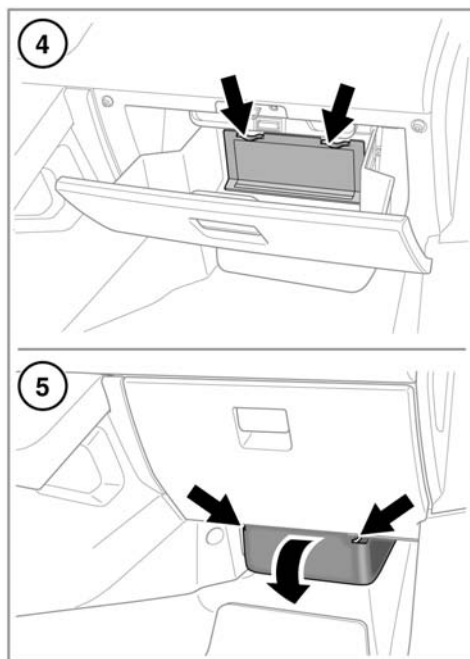


UBICAZIONE DELLE SCATOLE DEI FUSIBILI



SL1770



Quando si toglie il coperchio di una scatola fusibili, prestare attenzione a proteggere la scatola dall'umidità e rimontare il coperchio il prima possibile.

Vano motore – accesso alla scatola dei fusibili:

1. Togliere i due fissaggi di plastica.
2. Tirare il tubo verso l'alto per liberarlo dalla scatola dell'aria.
3. Sganciare le linguette. Ora è possibile aprire la scatola dei fusibili.

Le posizioni e i numeri dei fusibili del vano motore sono indicati sul lato interno del coperchio della scatola dei fusibili.

Abitacolo – accesso alla scatola dei fusibili. Sono presenti due coperchi.

4. Per accedere alla parte superiore, aprire il cassetto portaoggetti e rimuovere il pannello dal rivestimento del cassetto portaoggetti. Un'etichetta sul pannello indica i circuiti protetti e la posizione dei fusibili.
5. Per accedere alla parte inferiore, rimuovere il pannello di accesso inferiore.

Bagagliaio – accesso alla scatola dei fusibili:

6. Rimuovere il pannello dal rivestimento lato sinistro del bagagliaio.

SOSTITUZIONE DEI FUSIBILI



Prima di sostituire un fusibile, disinserire sempre l'accensione ed escludere il circuito elettrico interessato.



Montare fusibili di ricambio omologati Land Rover dello stesso amperaggio e tipo oppure fusibili con specifiche uguali. L'uso di fusibili errati può danneggiare il sistema elettrico del veicolo e provocare un incendio.



Se il fusibile sostitutivo si brucia dopo il montaggio, fare controllare il sistema dal proprio concessionario/riparatore autorizzato.

Nota: Land Rover raccomanda che i relè siano sostituiti solo da personale qualificato.

Le pinzette di rimozione fusibili sono presenti nella scatola fusibili dell'abitacolo. Stringere le pinzette sulla testa del fusibile e tirarlo per rimuoverlo. Il filo rotto all'interno del fusibile indica che il fusibile è bruciato e deve essere sostituito.

La scatola fusibili dell'abitacolo contiene alcuni fusibili di ricambio. Per maggiori informazioni, vedere l'etichetta della scatola fusibili.

SCATOLA FUSIBILI VANO MOTORE

Numero fusibile	Potenza (A)	Colore del fusibile	Circuiti protetti
1	Diodo	–	Alimentazione del sistema di gestione del motore
2	5	Marrone chiaro	Alimentazione del modulo di tensione
3	80	–	Ventole di raffreddamento
4	60	–	Diesel – Candele
5	80	–	Servosterzo elettrico
6	15	Blu	Sensori dell'ossigeno
7	5	Marrone chiaro	Gestione del motore, frizione A/C
8	20	Giallo	Diesel e benzina – ECU di gestione del motore
9	10	Rosso	Diesel – Sensori del motore
10	20	Giallo	Cambio automatico
11	10	Rosso	Diesel e benzina – Sensori del motore
12	15	Blu	Diesel – Bypass EGR
			Benzina – Bobine di accensione
13	10	Rosso	Frizione A/C
14	15	Blu	Diesel – Sensori del motore
15	40	Verde	Motorino di avviamento
16	100	–	Riscaldatore PTC
17	60	–	Scatola fusibili abitacolo
18	60	–	Scatola fusibili abitacolo
19	60	–	Scatola fusibili bagagliaio
20	60	–	Scatola fusibili bagagliaio
21	60	–	Alimentazione del modulo di tensione
22	30	Rosa	Tergicristalli anteriori
23	40	Verde	Scatola fusibili abitacolo
24	–	–	Non utilizzato
25	30	Rosa	Sistema frenante antibloccaggio
26	40	Verde	Sistema frenante antibloccaggio
27	40	Verde	Scatola fusibili abitacolo
28	40	Verde	Ventilatore riscaldamento
29	30	Rosa	Freno elettrico del rimorchio – Australia
30	15	Blu	Lavafari
31	15	Blu	Avvisatori acustici
32	20	Giallo	Riscaldatore ausiliario

Numero fusibile	Potenza (A)	Colore del fusibile	Circuiti protetti
33	5	Marrone chiaro	Bobine dei relè – Avvisatore acustico, parabrezza termico, pompa di alimentazione
34	40	Verde	Parabrezza termico SX
35	40	Verde	Parabrezza termico DX
36	5	Marrone chiaro	Pompa acqua ausiliaria
37	20	Giallo	Pompa di alimentazione
38	–	–	Non utilizzato
39	–	–	Non utilizzato
40	5	Marrone chiaro	Faro AFS (DX)
41	5	Marrone chiaro	Faro AFS (SX)
42	5	Marrone chiaro	Comando fari, unità di comando livellamento fari dinamico
43	5	Marrone chiaro	Abbaglianti automatici, telecamera posteriore
44	10	Rosso	Riscaldamento volante
45	5	Marrone chiaro	Diesel – Pompa acqua ausiliaria, sensore presenza acqua nel carburante

SCATOLA FUSIBILI ABITACOLO

Numero fusibile	Potenza (A)	Colore del fusibile	Circuiti protetti
1	5	Marrone chiaro	Ricevitore chiave Smart, sensore allarme, controllo della pressione degli pneumatici
2	–	–	Non utilizzato
3	10	Rosso	Fendinebbia anteriori
4	–	–	Non utilizzato
5	5	Marrone chiaro	Sistema frenante antibloccaggio
6	5	Marrone chiaro	Scatola fusibili vano motore/bagagliaio
7	–	–	Non utilizzato
8	25	Trasparente	Modulo portiera passeggero
9	5	Marrone chiaro	Freno di stazionamento elettronico
10	5	Marrone chiaro	Getti lavavetro parabrezza termico
11	10	Rosso	Luci di retromarcia rimorchio
12	5	Marrone chiaro	Luci di retromarcia
13	–	–	Non utilizzato
14	5	Marrone chiaro	Interruttore pedale freno
15	30	Verde	Lunotto termico
16	5	Marrone chiaro	Servosterzo elettrico
17	5	Marrone chiaro	Unità di comando sistema di accesso senza chiave
18	–	–	Non utilizzato
19	5	Marrone chiaro	Unità di comando sistema di gestione del motore
20	5	Marrone chiaro	Pedale dell'acceleratore
21	5	Marrone chiaro	Unità di comando riscaldatore PTC, interruttore consolle centrale, interruttore plancia esterno
22	5	Marrone chiaro	Cambio automatico
23	–	–	Non utilizzato
24	5	Marrone chiaro	Fendinebbia posteriore DX
25	5	Marrone chiaro	Fendinebbia posteriore SX
26	–	–	Non utilizzato
27	10	Rosso	Luci di posizione rimorchio
28	–	–	Non utilizzato
29	–	–	Non utilizzato
30	–	–	Non utilizzato
31	5	Marrone chiaro	Sensore pioggia, interruttore luci ausiliarie, modulo di tensione, sensore di umidità, spia airbag passeggero disattivato

Numero fusibile	Potenza (A)	Colore del fusibile	Circuiti protetti
32	25	Trasparente	Modulo di comando guidatore
33	–	–	Non utilizzato
34	10	Rosso	Bloccaggio sportellino bocchettone di rifornimento carburante/ sbloccaggio sportellino bocchettone di rifornimento carburante
35	–	–	Non utilizzato
36	5	Marrone chiaro	Suoneria a batteria
37	20	Giallo	Modulo veicolo con sistema di accesso senza chiave
38	15	Blu	Lavavetro anteriore
39	25	Trasparente	Modulo portiera posteriore SX
40	5	Marrone chiaro	Interruttore cristallo della portiera del guidatore, orologio, circuito logico supporto lombare sedile passeggero anteriore
41	–	–	Non utilizzato
42	30	Verde	Sedile anteriore del guidatore
43	15	Blu	Lavalunotto
44	25	Trasparente	Modulo portiera posteriore DX
45	30	Verde	Sedile del passeggero anteriore
46	–	–	Non utilizzato
47	20	Giallo	Unità di comando tendina parasole
48	15	Blu	Connettore Vbatt rimorchio
49	–	–	Non utilizzato
50	–	–	Non utilizzato
51	5	Marrone chiaro	Interruttori sul volante
52	20	Giallo	Accendisigari anteriore
53	20	Giallo	Presa accessori – vano portaoggetti
54	–	–	Non utilizzato
55	20	Giallo	Presa accessori – consolle posteriore
56	10	Rosso	Sistema SRS
57	10	Rosso	Luci abitacolo
58	–	–	Non utilizzato
59	–	–	Non utilizzato
60	–	–	Non utilizzato
61	5	Marrone chiaro	Unità di comando dell'avviamento

Fusibili

Numero fusibile	Potenza (A)	Colore del fusibile	Circuiti protetti
62	10	Rosso	Sistema di climatizzazione
63	20	Giallo	Presa accessori – spazio adibito al carico
64	–	–	Non utilizzato
65	–	–	Non utilizzato
66	5	Marrone chiaro	Diagnostica
67	15	Blu	Rimorchio
68	–	–	Non utilizzato
69	15	Blu	Cambio automatico

SCATOLA FUSIBILI BAGAGLIAIO

Numero fusibile	Potenza (A)	Colore del fusibile	Circuiti protetti
1 RA	10	Rosso	Schermo a sfioramento
2 RA	15	Blu	Modulo radio
3 RA	10	Rosso	Modulo radio digitale/TV
4 RA	15	Blu	Sistema di intrattenimento dei sedili posteriori
5 RA	5	Marrone chiaro	Interruttori dei sedili
6 RA	30	Verde	Freno di stazionamento elettronico
7 RA	15	Blu	Tergicristallo posteriore
8 RA	30	Verde	Freno di stazionamento elettronico
9 RA	–	–	Non utilizzato
10 RA	5	Marrone chiaro	Amplificatore
11 RA	40	Verde	Amplificatore
12 RA	–	–	Non utilizzato
1 RB	5	Marrone chiaro	Dinamica adattativa
2 RB	15	Blu	Modulo differenziale E
3 RB	15	Blu	Riscaldatore sedile guidatore
4 RB	15	Blu	Riscaldatore sedile passeggero
5 RB	30	Verde	Dinamica adattativa
6 RB	25	Trasparente	Portellone ad azionamento elettrico
7 RB	5	Marrone chiaro	Riscaldatore a carburante, ricevitore RF
8 RB	10	Rosso	Gruppo strumenti
9 RB	5	Marrone chiaro	Telecamera di prossimità
10 RB	5	Marrone chiaro	Monitoraggio punti ciechi
11 RB	–	–	Non utilizzato
12 RB	–	–	Non utilizzato