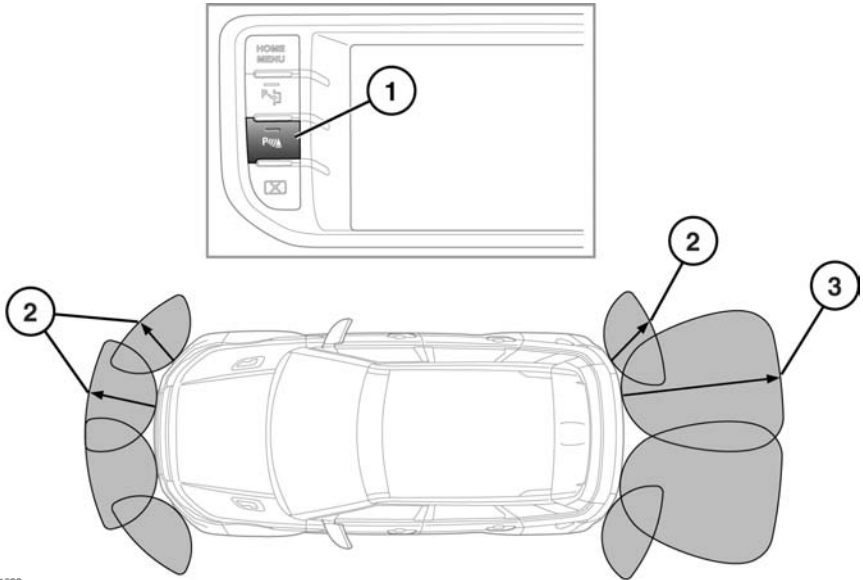


## ASSISTENZA PARCHEGGIO



SL1699

1. Interruttore di accensione/spegnimento dell'assistenza parcheggio. La spia sull'interruttore si accende.  
Se è selezionata la retromarcia, vengono attivati automaticamente i sensori di parcheggio anteriori e posteriori.  
Per spegnere, premere il tasto. La spia si spegne.
2. Raggio d'azione approssimativo del sensore – 600 mm (24 in).
3. Raggio d'azione approssimativo del sensore – 1.500 mm (60 in).



**Spetta al guidatore rilevare gli ostacoli e valutare la distanza del veicolo dai medesimi. Il sistema potrebbe non rilevare certi oggetti sporgenti, barriere, sbarramenti con catene a maglie, bambini, animali, ostacoli sottili o superfici verniciate.**



In presenza di sistemi che utilizzano la medesima banda di frequenza dei sensori dell'assistenza parcheggio anteriore, potrebbero essere emessi dei toni irregolari.

I sensori anteriori restano attivi fino a quando la velocità del veicolo non supera i 16 km/h (10 mph).

Sui veicoli dotati di cambio automatico, selezionando **N** (folle) da **R** (retromarcia) i sensori anteriori e posteriori rimangono attivi.

Al rilevamento di un oggetto, l'assistenza parcheggio emette un tono di avvertenza che aumenta di frequenza man mano che il veicolo si avvicina all'oggetto, per poi diventare costante quando l'ostacolo si trova a meno di 300 mm (12 pollici).

**Nota:** il sistema di assistenza parcheggio anteriore emette un segnale acustico di vicinanza durante la marcia avanti e la retromarcia.

## TRAINO

I sensori posteriori vengono automaticamente disattivati se si collega un rimorchio con un connettore elettrico omologato.

**Nota:** i rimorchi dotati di luci LED non disabilitano i sensori posteriori dell'assistenza parcheggio. Se si seleziona la retromarcia, il rimorchio collegato viene rilevato come un ostacolo.

## PULIZIA DEI SENSORI



Durante il lavaggio del veicolo, evitare di dirigere il getto d'acqua ad alta pressione direttamente sui sensori. Non usare materiali abrasivi né oggetti duri o affilati per pulire i sensori. Utilizzare esclusivamente shampoo omologato per veicoli.

I sensori devono essere tenuti puliti perché possano funzionare in modo preciso ed efficiente.

## GUASTO DEL SISTEMA

Se si rileva un guasto al sistema, viene emesso un tono lungo e acuto e la spia dell'interruttore inizia a lampeggiare. Sul display messaggi viene visualizzato un messaggio. Rivolgersi al più presto a un concessionario/riparatore autorizzato.

## TELECAMERA POSTERIORE



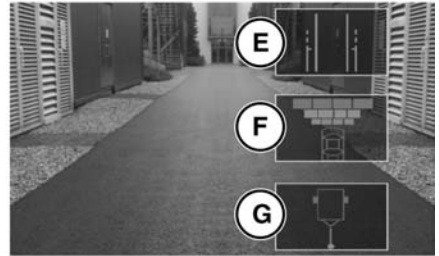
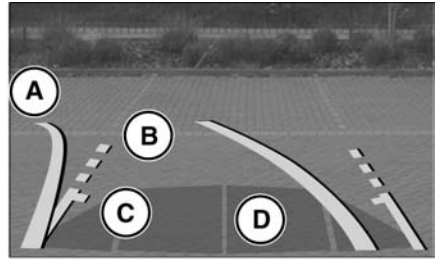
**Spetta al guidatore rilevare gli ostacoli e valutare la distanza del veicolo dai medesimi durante la retromarcia.**

Se si seleziona la retromarcia (**R**), la telecamera visualizza sullo schermo a sfioramento un'immagine a grandangolo a colori della visuale posteriore.

Il display della telecamera ha la priorità rispetto al display dell'assistenza parcheggio. Per visualizzare invece la schermata dell'assistenza parcheggio, o per annullare in qualsiasi momento la schermata della telecamera, toccare per un breve istante lo schermo.

Per regolare le impostazioni della telecamera, mantenere il dito a contatto con un punto qualsiasi dello schermo a sfioramento per accedere alla schermata delle opzioni utente.

Sullo schermo viene visualizzata anche una grafica sovrapposta, indicante la direzione del veicolo, la larghezza e la vicinanza con gli oggetti circostanti.



SL1971

- A.** Linea continua: traiettoria proiettata basata sulla posizione corrente del volante.
- B.** Linea tratteggiata: larghezza di manovra sicura del veicolo (inclusi gli specchietti retrovisori esterni).
- C.** Indicazione per accedere al portellone posteriore: non indietreggiare oltre questo punto se si desidera accedere al portellone posteriore.
- D.** Attivazione del sensore di parcheggio: appare un'area colorata, per indicare quali sensori posteriori sono stati attivati.
- E.** Opzione utente. Sfiocare per abilitare/disabilitare **A**, **B** e **C**.
- F.** Opzione utente. Sfiocare per abilitare/disabilitare **D**.
- G.** Opzione utente. Sfiocare per abilitare/disabilitare le linee guida di assistenza all'attacco del rimorchio.



La telecamera potrebbe non rilevare la presenza di certi oggetti sporgenti o barriere che potrebbero danneggiare il veicolo.