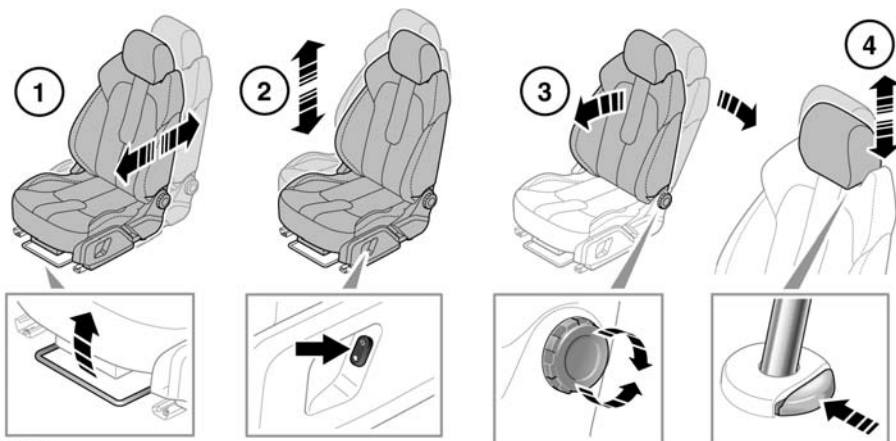


## SEDILI MANUALI



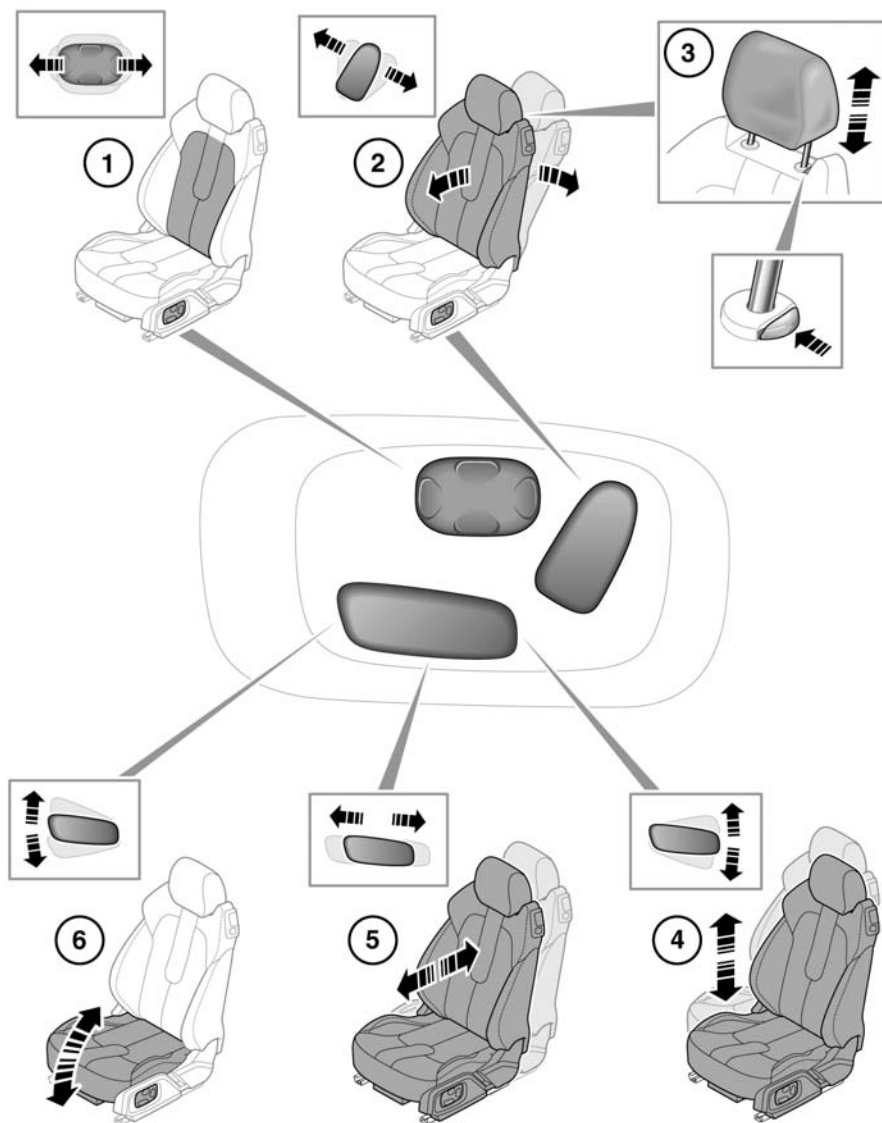
SL1713



**Non regolare il sedile se il veicolo è in marcia. In questo modo si può perdere il controllo del veicolo e provocare lesioni personali.**

1. Regolazione in avanti o all'indietro.
2. Regolazione dell'altezza.
3. Regolazione dello schienale.
4. Regolazione del poggiatesta.

## SEDILI ELETTRICI



SL1724

1. Regolazione del supporto lombare.
2. Regolazione dello schienale.
3. Regolazione del poggiatesta.
4. Regolazione dell'altezza.
5. Regolazione in avanti o all'indietro.
6. Regolazione dell'angolazione del cuscino.

Per regolare i sedili, la chiave Smart si deve trovare all'interno del veicolo.



**Non regolare il sedile se il veicolo è in marcia. In questo modo si può perdere il controllo del veicolo e provocare lesioni personali.**

### STALLO DELLA REGOLAZIONE



Se il movimento del sedile si arresta improvvisamente durante la regolazione, verificare se sono presenti eventuali ostruzioni, provvedendo a rimuoverle.

Una volta rimosse le eventuali ostruzioni, è possibile reimpostare il meccanismo di regolazione del sedile nel modo seguente.

Azionare nuovamente il tasto per continuare la regolazione interrotta. Quando il sedile ricomincia a muoversi, trattenere il tasto fino al raggiungimento del finecorsa in quella direzione. Ora è possibile effettuare la regolazione della posizione del sedile secondo la normale procedura.

**Nota:** se non ci sono ostruzioni evidenti, ma non si riesce ad eseguire la normale regolazione senza che il sedile entri in stallo, contattare il concessionario Land Rover/riparatore autorizzato.

## POSTURA CORRETTA

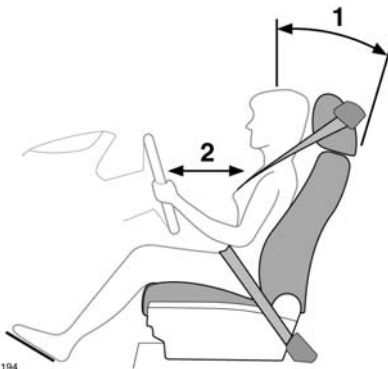


**Il guidatore e il passeggero anteriore non devono viaggiare con lo schienale completamente inclinato.**



**Non regolare il sedile se il veicolo è in marcia.**

I sedili, i poggiatesta, le cinture di sicurezza e gli airbag contribuiscono tutti alla protezione degli occupanti. L'uso corretto di questi componenti offre una maggiore protezione. Pertanto, osservare sempre i punti seguenti:



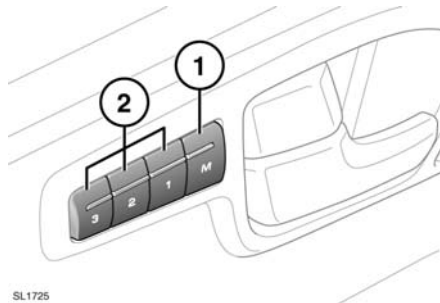
SL1194

1. Rimanere seduti in posizione eretta con la base della colonna vertebrale posizionata il più lontano possibile e lo schienale inclinato a non più di 30 gradi.
  2. Non avvicinare troppo il sedile del guidatore al volante. Si raccomanda di tenere preferibilmente una distanza minima di 254 mm (10 pollici) tra lo sterzo e la copertura dell'airbag del volante. Mantenere il volante nella posizione corretta con le braccia leggermente piegate.
- Regolare il poggiatesta in modo tale che la sua sommità si trovi al di sopra della linea mediana del capo.
  - Posizionare la cintura di sicurezza in modo tale che si trovi a metà strada tra il collo e la spalla. Stringere la cintura trasversalmente ai fianchi, all'altezza delle anche e non di traverso sullo stomaco.
  - Assicurarsi che la propria posizione di guida sia comoda e consenta di mantenere il pieno controllo del veicolo.

### MEMORIA DEI SEDILI

La posizione dei sedili anteriori può essere salvata nella memoria del veicolo.

Una volta regolati il sedile a regolazione elettrica del guidatore e gli specchietti retrovisori esterni ad azionamento elettrico, il veicolo può memorizzare queste impostazioni per poterle riutilizzare in futuro. Vedere **56, SPECCHIETTI RETROVISORI ESTERNI**.



1. Sul sedile del guidatore, premere il tasto di memorizzazione per attivare la funzione di memoria. La spia sull'interruttore si accende.
2. Premere uno dei tasti di preselezione entro 5 secondi per memorizzare le impostazioni correnti. Verrà visualizzato il messaggio **Impostazioni memoria (1, 2 o 3) memorizzate** sul display messaggi, accompagnato da un segnale acustico, a conferma dell'avvenuta memorizzazione delle impostazioni.

**Nota:** la posizione del sedile viene memorizzata solo durante il periodo di attivazione di 5 secondi delle funzioni di memorizzazione.

**Nota:** quando si programma una nuova posizione in memoria, le eventuali impostazioni esistenti vengono sovrascritte.

Per richiamare una posizione di guida memorizzata, premere il relativo tasto di preselezione (2). Il messaggio **Richiamate impostazioni memoria (1, 2 o 3)** verrà visualizzato sul display messaggi.

Per il sedile passeggero di un modello Coupé, premere il tasto della memoria per salvare le impostazioni correnti. Se successivamente si modifica la regolazione del sedile, premere il tasto della memoria per ripristinare le impostazioni originali.

### INGRESSO/USCITA FACILITATI

Se sono configurati l'ingresso/uscita facilitati, il sedile del guidatore si abbassa automaticamente quando si disinserisce l'accensione e si aziona la leva di sbloccaggio della portiera. Tornando a bordo del veicolo, una volta chiusa la portiera del guidatore e allacciata la cintura di sicurezza, il sedile tornerà nella sua posizione precedentemente impostata.

**Nota:** i veicoli con certe specifiche richiedono di inserire l'accensione.

Vedere **65, MENU INFORMAZIONI E IMPOSTAZIONI DEL VEICOLO**.

## POGGIATESTA



Regolare il poggiatesta in modo tale che la sua sommità si trovi al di sopra della linea mediana del capo. Se i poggiatesta non sono regolati correttamente, il rischio di gravi lesioni o morte in caso di incidente può aumentare.



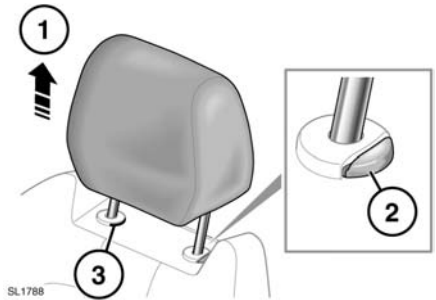
Non guidare e non trasportare altri passeggeri se i sedili occupati sono sprovvisti di poggiatesta. Se i sedili sono sprovvisti di poggiatesta correttamente regolati, il rischio di gravi lesioni al collo può aumentare.



Non regolare mai i poggiatesta quando il veicolo è in movimento.



Riporre sempre in un luogo sicuro i poggiatesta eventualmente rimossi.



SL1788

1. Spostare il poggiatesta in su o in giù nella posizione richiesta.
2. Per regolare il poggiatesta verso il basso, premere la ghiera di bloccaggio.

Se necessario, è possibile rimuovere i poggiatesta manuali. Sollevare il poggiatesta portandolo nella posizione più alta e premere la ghiera di bloccaggio (3). Sollevare il poggiatesta ed estrarlo dallo schienale.

**Nota:** i poggiatesta dotati di schermi del sistema di intrattenimento dei sedili posteriori **NON** devono essere rimossi.

Ricordare di rimontare il poggiatesta se il sedile deve essere usato da un passeggero.

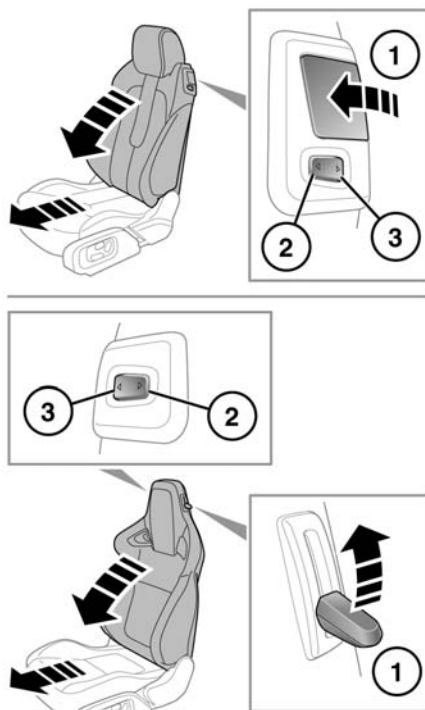
Per rimontare il poggiatesta, assicurarsi che sia rivolto nella direzione corretta, inserirne gli steli nelle rispettive sedi e spingerlo verso il basso almeno fino al primo scatto.

## POGGIATESTA INTEGRATI

I modelli con sedili "sport" sono dotati di poggiatesta non regolabili e non estraibili.

## ACCESSO AI SEDILI POSTERIORI (MODELLI COUPÉ)

I sedili anteriori sono dotati della funzione di inclinazione e scorrimento elettrico in avanti per agevolare l'accesso ai sedili posteriori e la successiva uscita. Il funzionamento è comandato tramite una leva e un interruttore.



SL1747

1. Sollevare la leva di bloccaggio e ruotare lo schienale in avanti.
2. Premere la parte anteriore dell'interruttore per spostare elettricamente il sedile in avanti.
3. Per riportare il sedile nella posizione originale, ruotare lo schienale finché non si blocca nella posizione precedente, quindi tenere premuta la parte posteriore dell'interruttore per attivare il movimento elettrico di scorrimento all'indietro finché non si blocca in posizione.