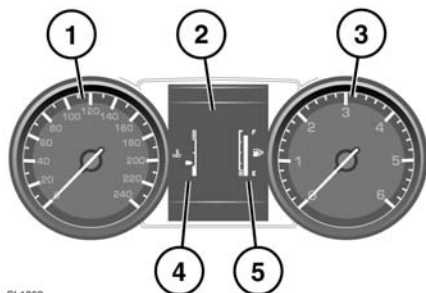


GRUPPO STRUMENTI



SL1862

1. Tachimetro.
2. Centro informazioni per il guidatore (display messaggi).
3. Contagiri.
4. Indicatore della temperatura

! La guida del veicolo con il motore surriscaldato può provocare gravi danni al motore.

Se l'ago indicatore raggiunge la linea rossa il motore si sta surriscaldando. Arrestare il veicolo non appena le condizioni di sicurezza lo permettono e lasciare girare il motore al minimo finché la temperatura non diminuisce. Se dopo diversi minuti la temperatura non è ancora scesa, spegnere il motore e lasciarlo raffreddare. Se il problema persiste, rivolgersi immediatamente a un tecnico qualificato.

Nota: se si verifica un surriscaldamento del motore, la potenza del motore può risultare notevolmente ridotta e il sistema dell'aria condizionata può smettere di funzionare. Questa è una normale strategia di funzionamento che mira a ridurre il carico sul motore e a favorirne il raffreddamento.

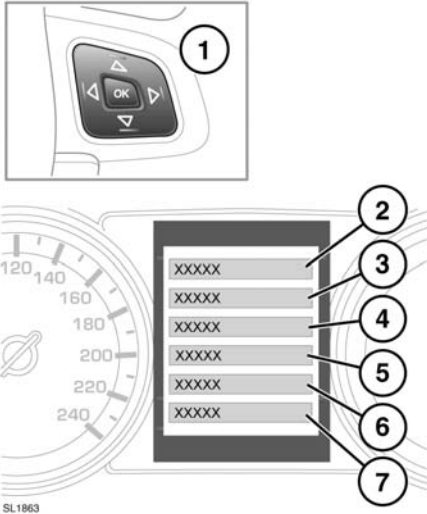
5. Indicatore di livello del carburante.

! Non usare mai il motore fino all'esaurimento della riserva di carburante. L'accensione irregolare che ne deriverebbe può danneggiare seriamente il convertitore catalitico.

Se si accende la spia gialla ambrata della riserva carburante, fare rifornimento non appena possibile. La distanza approssimativa ancora percorribile con il carburante rimasto può essere verificata tramite la funzione Autonomia del computer di bordo.

Accanto al simbolo della pompa di benzina appare una freccia puntata verso il lato del veicolo su cui si trova il bocchettone di rifornimento del carburante.

MENU INFORMAZIONI E IMPOSTAZIONI DEL VEICOLO



Dal menu delle informazioni e impostazioni del veicolo è possibile configurare una serie di funzioni e di impostazioni di visualizzazione.

Per visualizzare e navigare nel menu informazioni e impostazioni del veicolo, azionare il comando del menu sul volante.

1. Comando del menu sul volante.
 - Premere le frecce su/giù per fare scorrere l'elenco. La selezione corrente sarà evidenziata.
 - Premere la freccia destra per visualizzare un sottoelenco.
 - Premere la freccia sinistra per tornare al menu precedente.
 - Premere il tasto **OK** per selezionare la voce evidenziata.
2. Selezionare per chiudere o tornare al menu principale.
3. Selezionare per visualizzare tutti i messaggi di avvertenza attivi.

4. Selezionare per accedere al menu **Configuraz. veicolo**. È possibile personalizzare le seguenti funzioni:



Prima di apportare qualsiasi modifica alla configurazione del veicolo, ci si deve assicurare di aver letto e compreso a fondo le sezioni corrispondenti del manuale. In caso contrario, si potrà incorrere in lesioni gravi o mortali.

- Monitor punti ciechi.
 - Avviso di velocità.
 - Assist. abbaglianti.
 - Airbag passeggero.
 - Sensori allarme.
 - Dati eco vel.croc.
 - Abbas specch. in retr.
 - Ingr./uscita facile
 - Sblocco port. 2 fasi.
 - Segnale acus. blocc.
 - Parc. terg. mod. inv.
 - Chius. port. alla part.
 - Ritardo spegnim. fari.
5. Selezionare per accedere al menu **Computer di bordo**.
 6. Selezionare per accedere al menu **Impostazioni display**. È possibile personalizzare le seguenti funzioni:
 - Lingua per la visualizzazione del display messaggi.
 - Unità di misura della temperatura.
 - Aspetto del gruppo strumenti.
 7. Selezionare per accedere al **Menu manutenzione** del veicolo. È accessibile solo quando il motore non è in funzione.

Nota: alcune opzioni di personalizzazione possono non essere disponibili in tutti i mercati.