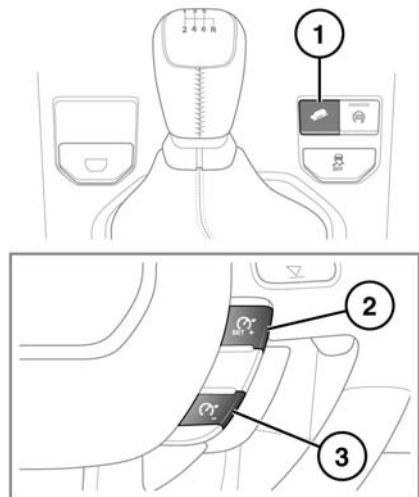


陡坡缓降控制

陡坡缓降控制（HDC）控制按钮



1. 按此按钮可打开 / 关闭 HDC。
2. 按此按钮可增大设定速度。
3. 按此按钮可减小设定速度。

手动变速器：HDC 可用于一档、二档或倒档。

自动变速器：HDC 可用于 **D**（行车）、**R**（倒车）和 CommandShift™ **1、2** 或 **3** 档。

注意：HDC 由一些全地形反馈专用程序自动选择。

HDC 可在车速高于 80 公里 / 小时（50 英里 / 小时）时进行选择，但只有当车速降低到 50 公里 / 小时（30 英里 / 小时）以下时才会工作。当车速超过 50 公里 / 小时（30 英里 / 小时）时，HDC 警告灯会闪烁。

HDC 处于启用状态时，信息中心的绿色警告灯将点亮。

信息中心还会显示一个绿色的图形，标明 HDC 目标速度。当 HDC 不能工作时，显示的图形是灰色的。该图形指示当前所选档位适用的目标速度范围。目标速度通过巡航控制开关进行调节。

如果在 HDC 工作过程中如果取消选择 HDC，绿色的 HDC 警告灯将会闪烁，系统将会隐退，从而让车速逐渐提高。

注意：如果点火关闭超过 6 小时，则会自动取消选择 HDC。

HDC 操作

HDC 启用后，标准下坡速度将不超过 20 公里 / 小时（12.4 英里 / 小时）。

当绿色警告灯持续亮起时，可用巡航控制方向盘开关改变 HDC 目标速度，具体方法如下：

- 要提高速度，请按住开关（2），直到目标速度显示器中的绿色指针指向需要的速度。
- 要降低速度，请按住开关（3），直到目标速度显示器中的绿色指针指向需要的速度。

释放开关，设定目标速度。

注意：白针指示当前车速。

如要逐步提高或降低车速，请按需要点按开关（2）和（3）。每点按一次开关，速度提高或降低 1 公里 / 小时（0.6 英里 / 小时）。

注意：如果设定了新的目标速度，然后选择了倒档，那么目标速度将变为默认倒车速度。接下来选择某个前进档后，就恢复了新的目标速度。

注意：每档均有预定的最低速度。

仅当斜坡足够陡，可提供额外的动力时，下坡速度才会增加。因此，在小斜度坡面上，使用开关（2）可能不会增加速度。

如果踩下制动踏板，HDC 将不起作用，制动器将照常操作。当释放制动踏板后，HDC 将恢复对下坡的控制。

如果在下坡过程中关闭 HDC，那么 HDC 功能将逐渐消失。这是为了防止因 HDC 错误关闭而出现失控情况。

重新打开后，HDC 将以标准默认速度恢复控制。



如果 HDC 不能工作或者警告信息显示出来，请不要驶向下一个陡峭的下坡路段。

陡坡缓释控制（GRC）

当 HDC 启动时，如果使用脚制动器将车辆停止在坡面上，则 GRC 将会启动（使用全地形反馈沙地程序时除外）。它在所有档位和空档位置均可工作。

在下陡坡过程中，当脚制动器释放后，GRC 将在一段短时间内自动保持制动力，然后逐渐释放制动器，以保持最大程度的控制力。

在上坡启动过程中也进行类似的制动器保持及逐渐释放动作。这使驾驶者有时间进行加速，并使车辆能够平稳开动。

制动器温度

在极端环境下，HDC 系统可能会导致制动器温度超过其预设限值。信息中心将显示 **HDC 警告** 信息。HDC 将会隐退，暂时退出工作。

一旦制动器温度达到可接受的范围，显示的信息就会消失（或警告指示灯将熄灭），HDC 将应要求而恢复操作。

系统故障

如果在 HDC 系统中检测到故障，那么信息中心将显示 **HDC 警告** 信息。

如果在系统运行时检测到故障，那么 HDC 将会隐退。

如果检测到故障，请尽快联系 Land Rover 经销商 / 授权维修厂。

自动系统

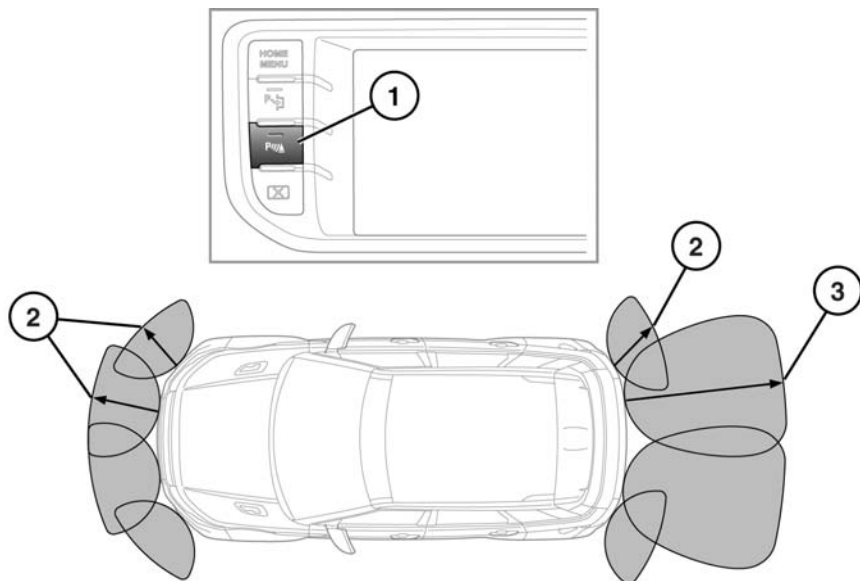
陡坡加速控制（GAC）和**陡坡启动辅助**在 HDC 工作期间不启动。

在下坡过程中，GAC 会限制车辆加速，从而使驾驶者产生更强的车辆操控感。

车辆从静止位置开始爬坡时，陡坡启动辅助功能启动。在释放脚制动器之后，陡坡启动辅助功能平稳地释放制动压力，使车辆能起步并不会向后翻倾。

GAC 或陡坡启动辅助系统的任何故障将通过 **DSC 警告灯**的亮起及信息中心的信息进行提示。

驻车辅助



SL1699

1. 驻车辅助打开 / 关闭开关。开关指示灯将点亮。
选择倒车档后，前、后驻车传感器将自动启动。
按下该按钮可关闭驻车辅助系统。指示灯将熄灭。
2. 传感器大致感测范围 — 600 毫米 (24 英寸)。
3. 传感器大致感测范围 — 1,500 毫米 (60 英寸)。



检测物体并估计车辆距离物体的距离仍然是驾驶者的责任。系统可能不会检测到某些悬空的物体、路障、链式连接的栅栏、小孩、动物、薄的障碍物或上漆表面。



使用与前驻车传感器相同频段的系统可能会导致发出不规则的声音。

只要车辆速度不超过 16 公里 / 小时 (10 英里 / 小时)，前传感器会一直保持开启。

在配备自动变速器的车辆上，如果从 **R** (倒车) 档变换到 **N** (空档) 档，则会使前、后传感器一直保持开启。

当检测到物体时，驻车辅助系统将会发出脉冲警告音，物体越近，脉冲警告音的频率越高；当障碍物处于 300 毫米 (12 英寸) 范围内时，警告音将变为连续音。

注意：当车辆向前行驶或倒车时，前驻车辅助系统提供音频邻近警告。

牵引

在连接带有认可的电气接头的拖车后，后传感器将自动禁用。

注意：配备 LED 灯的拖车不会禁用后驻车辅助传感器。选择了倒车档时，所连接的拖车将被检测为障碍物。

清洁传感器

! 洗车时，不要将高压水直接喷向传感器。不要使用研磨材料或坚硬 / 锋利的物品清洁传感器。只采用许可的车辆清洗剂。

应该保持传感器洁净，以确保其精度和性能。

系统故障

如果检测到系统故障，将会发出一个高频长音，且开关指示灯将闪烁。信息中心将显示一条信息。请尽快咨询您的经销商 / 授权维修厂。

后视摄像头

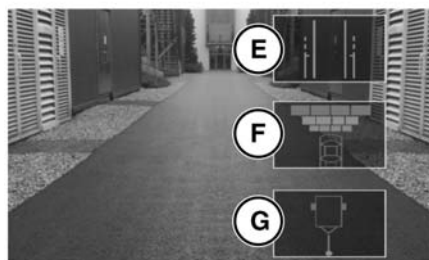
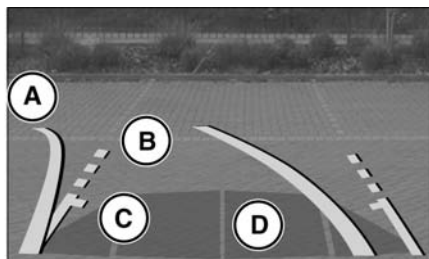
! 倒车时，驾驶者需要检查障碍物，并估计车辆与障碍物之间的距离。

选择倒车档（R）后，摄像头将在触摸屏上提供一个广角彩色后视图。

摄像头显示屏比驻车辅助显示屏具有更高的优先级。短时触按显示屏可随时切换到驻车辅助显示屏进行查看或取消摄像头显示屏。

要调节摄像头设置，按住触摸屏的任意处，进入用户选项屏幕。

该显示屏还包括交叠图形，指示车辆的方向、宽度及与周围物体的接近程度。



SL1971

- A. 实线：基于当前方向盘位置的投射路径。
- B. 虚线：车辆的安全工作宽度（包括车外后视镜）。
- C. 尾门进入指导路线：如果需要进入尾门，倒车时请不要超过该点。
- D. 驻车传感器启动：会出现一个彩色区域，以指示已启动哪个后传感器。
- E. 用户选项。触按之可启用 / 禁用 A、B 或 C。
- F. 用户选项。触按之可启用 / 禁用 D。
- G. 用户选项。触按之可启用 / 禁用拖车栓钩辅助指导线。

! 摄像头可能检测不到一些可能对车辆造成损坏的悬空物体或路障。