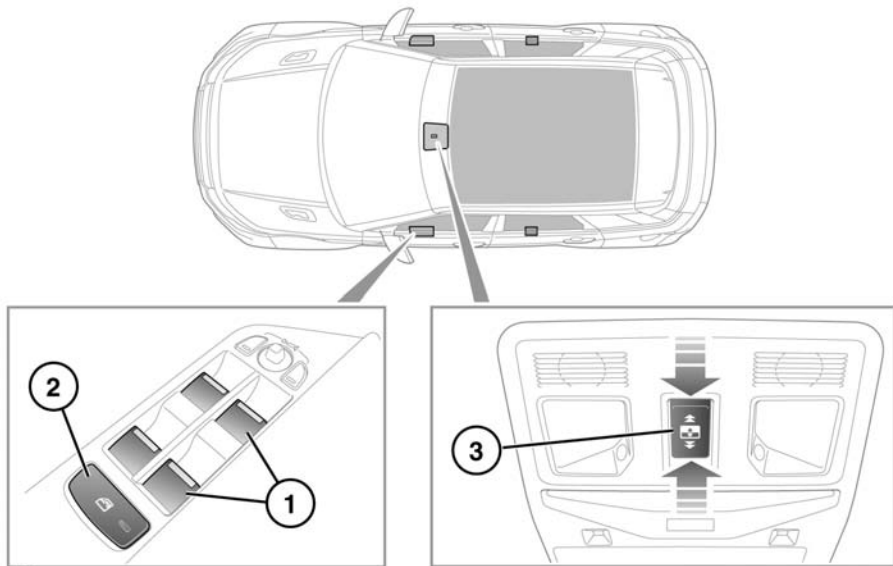


电动车窗和全景车顶遮阳帘



SL1854

- 短拉开关到最上端位置，然后松开，车窗将继续上升，直至完全关闭。短按开关到最下端位置，然后松开，车窗将继续下降，直至完全打开。再次下按或上拉开关会让车窗停止运动。

在发动机关闭后 5 分钟内车窗可以操作，但前提条件是没有打开任何车门。

后车窗具有短程下降功能，以便乘客乘坐舒适。第一次按开关将会让车窗下降一点，以便通风。第二次按下将会让车窗完全下降。

注意：跑车型的后车窗是固定的，开关组件也不同。

- 后车窗隔离开关。

开关里的指示灯点亮时后车窗被隔离。



如果后座内载有儿童，应使用隔离开关防止车窗操作。若任由儿童操作车窗，会有严重伤害或死亡的风险。

- 车顶遮阳帘打开 / 关闭开关：

打开遮阳帘：从开关后部推然后松开。遮阳帘将会滑动至全开状态。

关闭遮阳帘：从开关前部推至第一个位置然后松开。遮阳帘将会完全关闭。

再按一次将会让遮阳帘停止移动。

或者，从开关前部推至第二个位置并按住，直到遮阳帘移到需要的位置，然后松开。

车窗重置

如果蓄电池断开或电源中断，则必须重置车窗。

一旦电源恢复，请按照如下步骤进行重置：

1. 完全关闭车窗。
2. 松开开关，然后将开关上拉到关闭位置并保持 1 秒。
3. 在每个车窗上重复此程序。

防夹保护



关闭车窗或车顶遮阳帘时碰到身体任何部分都可能导致严重伤害。



关闭车窗或车顶遮阳帘前，确保乘员的任何肢体部位远离可能受夹的位置。否则即使装有防夹系统，仍可能发生严重伤害或死亡。

如果防夹保护系统检测到阻挡物或阻力，则会让车窗或车顶遮阳帘停止运动。检查车窗或车顶遮阳帘及其窗框，清除所有阻挡物（例如冰等）。

如果仍然需要升起车窗，则按以下超控步骤操作：

1. 尝试关闭车窗，防夹系统将阻止车窗关闭，并稍微降下车窗。
2. 在十秒钟内，再次尝试升起车窗，防夹系统将阻止车窗关闭，并稍微降下车窗。
3. 第三次尝试关闭车窗，这一次将开关按在关闭位置并保持。按住开关直到车窗关闭。

注意：如果此程序不能清除阻挡物，则可能需要重置车窗操作。

车窗降低时的共鸣

在后车窗开着时，如果有共鸣声或隆隆声，请降下邻近的前车窗约 25 毫米（1 英寸）以消除此状况。