

脚制动器



在车辆行驶过程中不要将脚放在制动踏板上。



切勿让车辆在发动机关闭的情况下顺势滑行（凭惯性滑行）。要提供全面制动辅助，发动机必须处于运转中。发动机关闭后制动器仍会发挥作用，但是，运行制动器所需要的压力将要高得多。



如果红色制动警告指示灯亮起，请尽快安全停下车辆，并向具备资格的人员寻求帮助。



切勿将非认可地垫或任何其他障碍物置于制动踏板下面。障碍物会限制踏板行程和制动的有效性。

大雨中行驶或涉水行驶会对制动性能产生负面影响。建议在此类环境下，间断性轻踩制动器以使其干燥。

ABS 警告灯



当点火开关打开时，ABS 警告灯点亮。

如果此琥珀色警告灯在行车过程中亮起（同时伴有相关的警告信息），请格外小心驾驶，尽量避免猛烈制动，同时尽快向具备资格的人员寻求帮助。



ABS 并不能克服在过短距离内停车、过高速拐弯或湿路滑胎危险等物理限制。

不得冒险，这可能会影响您自己、乘客和其他道路使用者的安全。驾驶者有责任在正常安全范围内行车，并适当考虑当前的天气和交通状况。

陡坡

如果车辆停在陡滑斜坡上，即使拉上了制动器，车辆也可能开始滑行。这是因为，车轮不旋转时，ABS 无法确定车辆的移动情况。

为消除这种情况，请短暂释放制动器，以允许车轮在一定程度上转动。然后重新拉上制动器，让 ABS 获得控制。

紧急制动辅助（EBA）

如果驾驶员实施迅速制动，EBA 会自动将制动力提升到最大值，以帮助车辆尽快停下来。如果驾驶员缓慢制动，但行驶状况决定 ABS 作用于前车轮，则 EBA 将提升制动力，以便将 ABS 控制施加到后轮上。制动踏板一释放，EBA 就停止操作。



当点火开关打开时，琥珀色制动警告灯点亮。

如果 EBA 系统出现故障，则琥珀色制动警告灯点亮，同时相关的警告信息会显示出来。小心、安全地停下车辆，然后向具备资格的人员寻求帮助。

电子制动力分配（EBD）

EBD 平衡施加于前后车轮的制动力，以保持最大制动效率。

如果车辆负荷较轻（例如，只有驾驶员在车内），EBD 将减小施加于后轮的制动力。如果车辆负荷较重，EBD 将向后轮分配更大的制动力。



当点火开关打开时，红色制动警告灯点亮。

如果 EBD 系统出现故障，则红色制动警告指示灯点亮，同时相关的警告信息会显示出来。小心、安全地停下车辆，然后向具备资格的人员寻求帮助。

电子驻车制动器（EPB）



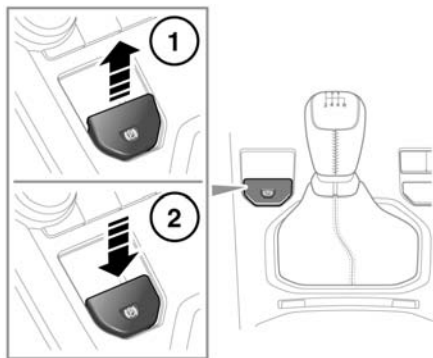
驻车制动器作用于后车轮上。因此，要确保安全驻车，车辆必须停放在坚硬、稳固的地面上。



如果车轮在泥或水中浸泡过，请不要期望电子驻车制动器能有效工作。

注意：如果被用于严峻越野路况（如涉水、深泥等），驻车制动器将需要额外的维护与调整。请咨询您的 Land Rover 经销商 / 授权维修厂。

EPB 的手动使用



SL1732

1. 要启用驻车制动器，在车辆静止不动时，拉起拉杆然后释放。



驻车制动警告灯将亮起。确认警告灯持续亮起（不是闪烁）非常重要，因为这表明驻车制动器已正确拉合。

如果在车速低于3公里/小时（2英里/小时）时操作拉杆，车辆会猛然停下来。制动灯将不会亮起。

如果检测到故障，警告灯将闪烁，信息中心将显示**驻车制动**。

注意：在点火开关关闭后，红色制动警告指示灯仍然会至少点亮十秒钟。

2. 要释放驻车制动器，踩下制动踏板，然后压下 EPB 拉杆。



在启动了驻车制动器的情况下驾驶车辆，或反复使用驻车制动器来让车辆减速，可能会给制动器系统造成严重损坏。

在紧急情况下，当车辆以高于3公里/小时（2英里/小时）的速度行驶时，拉起EPB拉杆并保持拉住会使车辆逐渐减速。制动警告指示灯将点亮，并伴有警告声，且信息中心将显示**驻车制动**。制动灯将会亮起。

EPB 的自动使用

EPB 会在点火开关关闭且车速低于 3 公里 / 小时（2 英里 / 小时）的情况下自动启动。

为防止自动操作，请在车辆处于静止状态时，将 EPB 开关按在释放位置。5 秒内关闭点火开关，然后继续按住 EPB 开关 2 秒钟。

EPB 释放 — 手动变速器：

如果静止的车辆启用了 EPB，则踩下加速器踏板并释放离合器将释放 EPB 并允许车辆起步。

自动释放可在一档、二档和倒档时进行。

要延迟自动释放，请让 EPB 拉杆处于制动启用位置，然后在需要的时候释放。

驻车制动系统会逐渐降低系统负荷，以帮助平稳起步。如果在选择了有效档位后系统负荷的降低引起车辆移动，将会自动给驻车制动器重新施加全额负荷。

要抑制 EPB 的负荷降低功能，请在选好档位后手动启动驻车制动器。

出现故障时，信息中心将显示**驻车制动**。

EPB 的释放 — 自动变速箱：

如果静止的车辆启用了 EPB，并且变速器处于 **D**（行车）或 **R**（倒车）档，则踩下加速器踏板将释放 EPB 并允许车辆起步。

注意：仅当驾驶者车门关闭且驾驶者座椅安全带系扣时，EPB 才可能自动释放。

要延迟自动释放，请让 EPB 拉杆处于制动启用位置，然后在需要的时候释放。

驻车制动系统会逐渐降低系统负荷，以帮助平稳起步。如果在选择了有效档位后系统负荷的降低引起车辆移动，将会自动给驻车制动器重新施加全额负荷。

要抑制 EPB 的负荷降低功能，请在选好档位后手动启动驻车制动器。

出现故障时，信息中心将显示**驻车制动**。

在一次旅程的开始，自 **P**（驻车）或 **N**（空档）档位换档时，EPB 释放时间可能会加长。这是为了给出更多档位啮合时间。

EPB 警告指示灯

如果系统检测到 EPB 故障，琥珀色制动警告指示灯将亮起，同时信息中心会显示一条信息。

如果系统在 EPB 工作时检测到故障，红色制动警告指示灯将会闪烁，且信息**驻车制动器故障**将会显示在信息中心。

注意：在点火开关关闭后，红色制动警告指示灯仍然会至少点亮十秒钟。