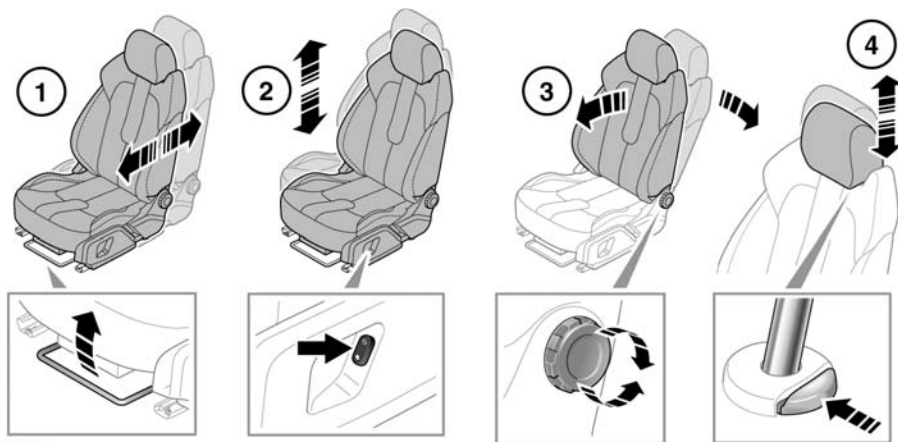


手动座椅



SL1713

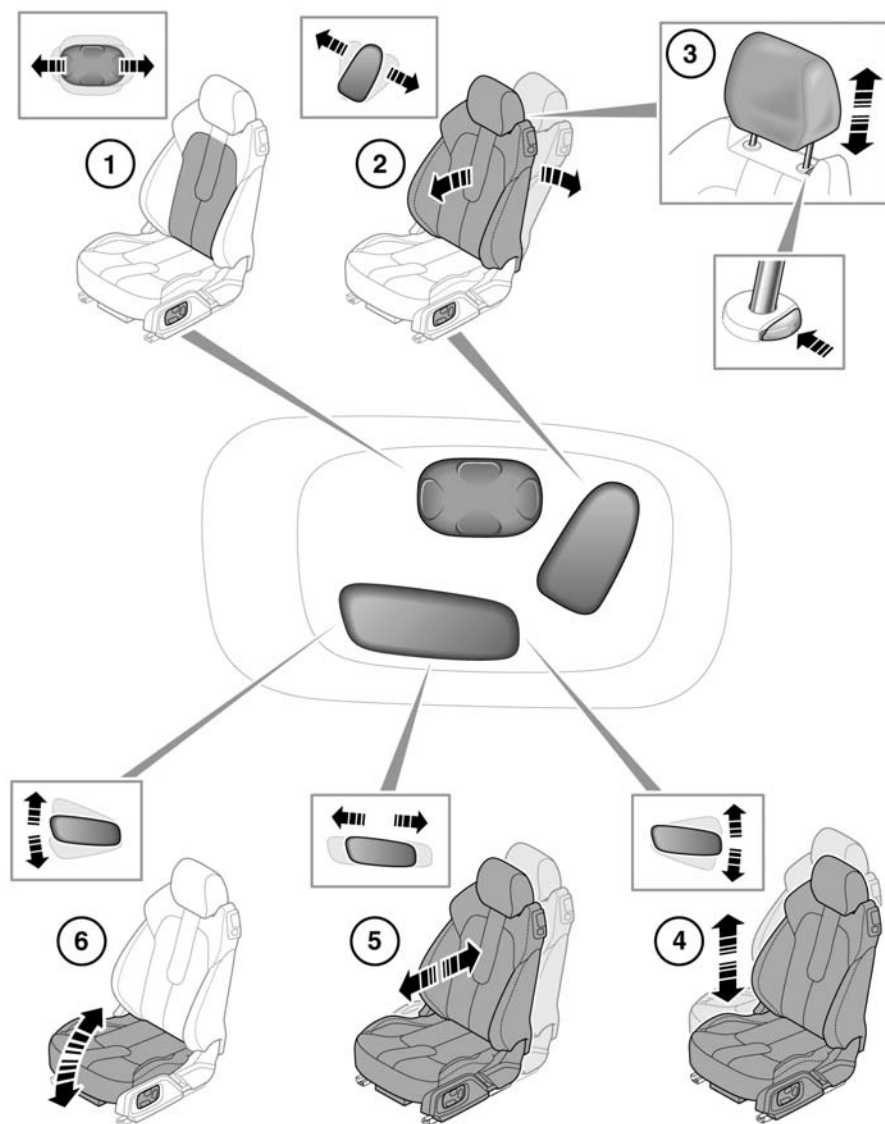


请勿在车辆行进过程中调整座椅。否则可能导致车辆失控和人身伤害。

1. 向前和向后调整
2. 高度调整
3. 靠背调整
4. 头枕调整

前排座椅

电动座椅



SL1724

1. 腰靠调整
2. 靠背调整
3. 头枕调整
4. 高度调整
5. 向前和向后调整
6. 座垫角度调整

要调整座椅，智能钥匙必须留在车内。



请勿在车辆行进过程中调整座椅。否则可能导致车辆失控和人身伤害。

调整中断



如果在调整过程中座椅运动意外停止，则检查并清除一切障碍物。

清除障碍物后，可按下列方法来重置座椅调整机构。

再次操作按钮，以继续中断的调整工作。当座椅运动恢复后，按住按钮直至座椅沿该方向行进到尽头。此时，可按正常方式调整座椅。

注意：如果未发现任何障碍物，但正常调整不能无中断地顺畅进行，请联系您的 Land Rover 经销商 / 授权维修厂。

坐在正确位置

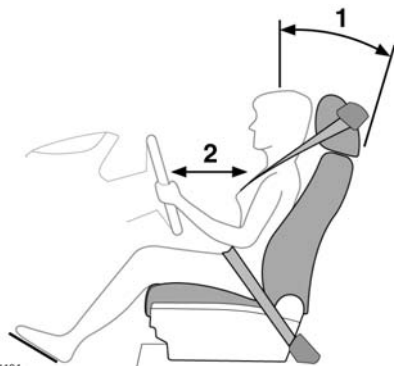


驾驶者或前排乘客不可以在其座椅完全倾斜的状态乘车行进。



请勿在车辆行进过程中调整座椅。

座椅、头枕、安全带和安全气囊都有助于保护使用者。正确使用这些装置会为您提供更安全的保护。因此，您应该始终遵守以下事项：



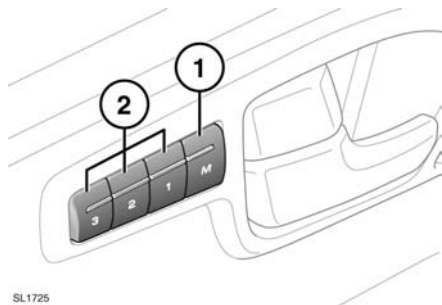
SL1194

1. 尽可能坐正坐直，让脊柱底部尽可能后靠，椅背倾斜度不超过 30 度。
2. 请勿将驾驶者座椅移到离方向盘太近的位置。建议最好在胸骨与方向盘的安全气囊盖间保持至少 254 毫米（10 英寸）距离。在正确位置握住方向盘，双臂微弯。
 - 调整头枕，使它的顶端超过头部中线。
 - 调整安全带使其位于您的颈部和肩膀中间。束带应牢牢跨过臀部而非腹部。
 - 确保驾车位置舒适，并使您能完全掌控车辆。

记忆座椅

前排座椅位置可以保存在车辆储存器中。

当您调整好电动式驾驶者座椅和车外后视镜后，车辆可记忆设置以备将来使用。请参阅 47，车外后视镜。



1. 在驾驶者座椅上，按下记忆存储按钮即可激活记忆功能。开关指示灯将点亮。
2. 5 秒钟内按预设按钮之一可记忆当前设置。信息中心将显示**记忆（1、2 或 3）设置已保存**，同时车辆会发出一声蜂鸣音以确认设置已保存到储存器中。

注意：仅在 5 秒的有效期内，座椅位置将会保存在储存器中。

注意：新的位置保存到储存器中时，所有现有设置均会被覆盖。

若要调出所存储的位置，请按相应的预设按钮（2）。信息中心将显示**记忆（1、2 或 3）已调用**。

对于跑车车型的乘客座椅，按下记忆按钮即可存储当前设置。如果随后改变了座椅调整，按下记忆按钮即可恢复原先设置。


方便进入 / 退出


配置好方便进入 / 退出后，点火关闭且使用了车门释放杆时，驾驶者座椅将自动降低。返回到车上后，当驾驶者侧车门关闭且安全带系紧后，座椅将会回到先前设置的位置。


注意：一些车辆规格要求打开点火装置。


请参阅 55，**车辆信息和设置菜单**。

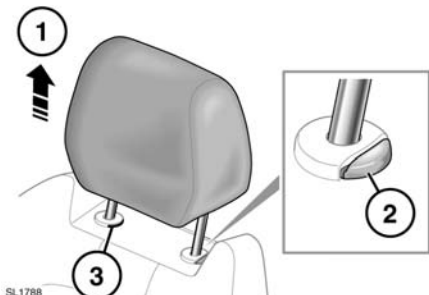
头枕

 调整头枕，使它的顶端超过头部中线。头枕调整不正确会增加碰撞时严重伤亡的风险。

 如果有人乘坐的座椅头枕已被取下，请勿驾车或载运乘客。头枕调整不正确会增加碰撞时颈部受伤的风险。

 切勿于车辆行进中调整头枕。

 始终将拆卸下来的头枕牢靠存放。



1. 将头枕上下移动到需要的位置。
2. 按颈部锁定按钮可向下调节头枕。

如果需要，手动头枕可以取下。将头枕升至其最上端位置，然后按压颈部锁定按钮（3）。上抬头枕使其脱离座椅靠背。

注意：切不可取下装有后座娱乐屏幕的头枕。

在乘客使用该座椅前，确保重新安装头枕。

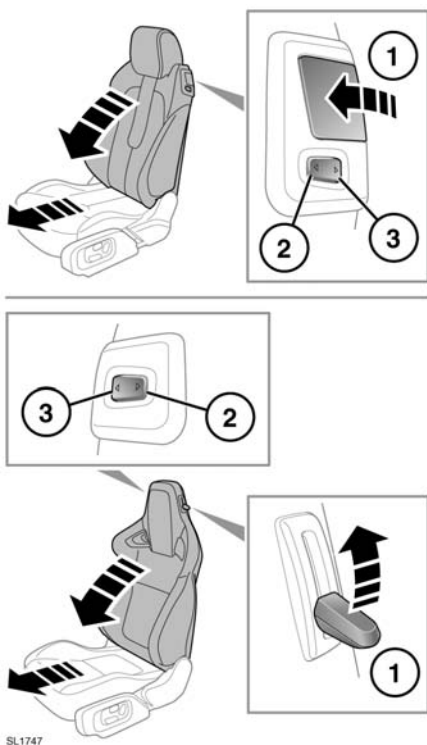
重新安装头枕时，确保其朝向正确的方向，将头枕的柄杆插入槽孔，然后下压头枕，直至听到至少一次咔嚓声。

一体化头枕

装有“运动”座椅的车型配有不可调节、不可移动的头枕。

进出后座椅（跑车车型）

前排座椅可以倾斜，并向前电动滑动，以便进出后座椅。操作由一个操纵杆和开关控制。



1. 抬起锁杆并向前转动靠背。
2. 按下开关前部可电力驱动座椅向前移动。
3. 如要让座椅复位，转动靠背直至其锁定到先前位置，然后按住开关后部让电力驱动座椅向后移动，直至其锁定到位。