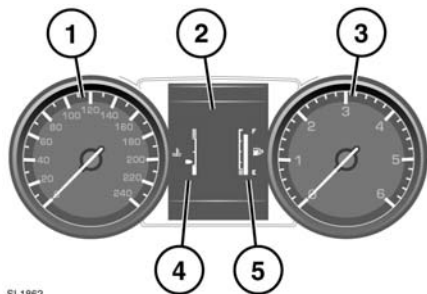


## 仪表盘



SL1862

1. 速度表。
2. 驾驶者信息中心。
3. 转速表。

## 4. 温度表

❗ 如果在发动机过热时驾驶车辆，则会严重损坏发动机。

如果指针移至红线，则发动机过热。在安全允许的情况下立即停下车辆，让发动机怠速运转，直到温度降低。如果在数分钟后，温度没有降低，则关闭发动机，让其冷却。如果问题继续存在，请立即向具备资格的人员寻求帮助。

**注意：**如果出现发动机过热，则发动机功率将大幅下降，空调可能停止运行。这是减小发动机负荷、帮助发动机冷却的正常操作策略。

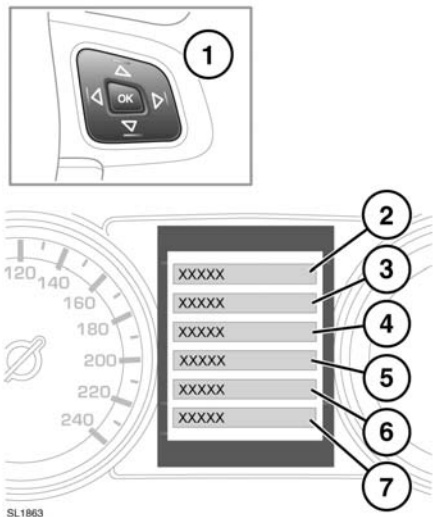
## 5. 燃油量表

❗ 切勿耗尽发动机燃油，否则可能导致熄火，进而造成催化转换器严重损坏。

如果琥珀色燃油液位过低警告指示灯亮起，请尽快给车辆加油。剩余燃油可行驶的大约距离可通过行车计算机的里程功能来查看。

燃油泵符号旁边有一个箭头，此箭头所指的车辆一侧就是燃油加注口所处的位置。

## 车辆信息和设置菜单



从车辆信息和设置菜单中可配置一系列车辆功能和显示设置。

要显示和导航车辆信息与设置菜单，可操作方向盘上的菜单控制按钮。

### 1. 方向盘菜单控制按钮

- 按上下箭头，即可滚动浏览清单。当前选择将高亮显示。
- 按右箭头，可查看子清单。
- 按左箭头可返回前一个菜单。
- 按**确定**按钮可选择高亮项目。

### 2. 选择以关闭或回到主菜单。

### 3. 选择以查看所有激活的警告信息。

### 4. 选择以进入**车辆设置**菜单。以下功能可以进行个性化设置：



**在对车辆设置进行任何改动之前，请务必确保已经阅读并完全理解手册的相关章节。没有这么做可能会导致严重受伤或死亡。**

- 盲点监控
- 速度报警
- 远光灯辅助
- 乘客安全气囊
- 报警传感器
- 巡航 ECO 数据
- 倒车调降后视镜
- 方便进入 / 退出
- 2 级锁闭
- 音频锁闭报警
- 冬季刮水器停驻
- 车辆起步锁定
- 前照灯延迟

### 5. 选择以进入**行车计算机**菜单。

### 6. 选择以进入**显示设置**菜单。以下功能可以进行个性化设置：

- 信息中心显示的语言
- 仪表板外观
- 温度单位

### 7. 选择以进入**车辆保养菜单**。仅在发动机不运转时可以进入。

**注意：**有些个性化选项可能在某些市场没有提供。