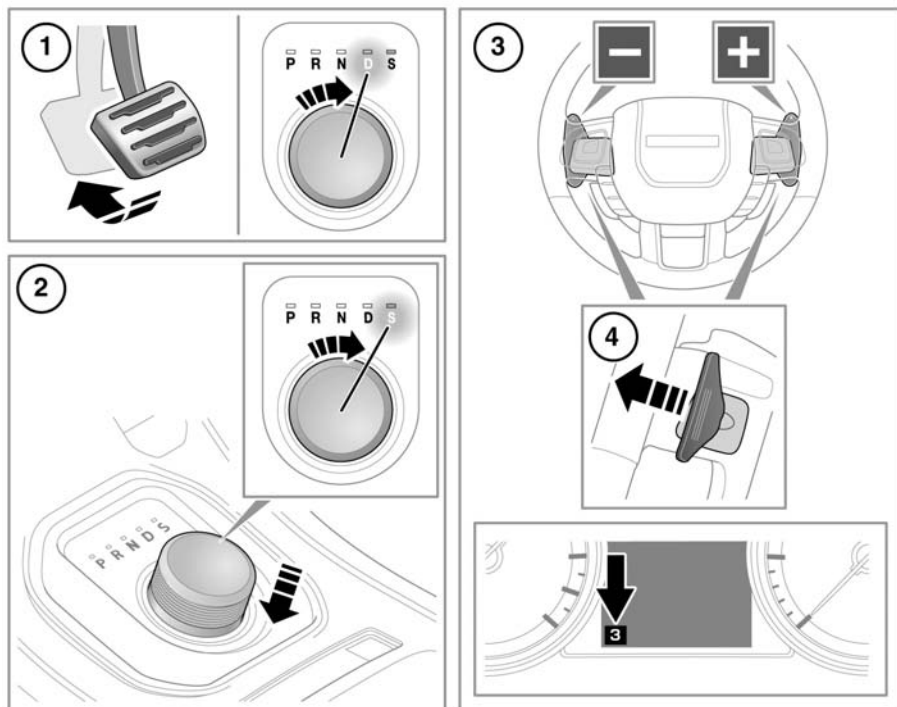


自动变速器

换挡旋钮可以沿两个方向旋转。发动机启动时，该旋钮从其停驻位置升起。



SL1790

1. 要选择 **D**（前进）或 **R**（倒车）档，踩下脚制动器，然后旋转换档旋钮。旋钮旁的相关发光二极管将亮起。

注意：如果在踩下脚制动器前对换挡杆施以压力，可能不会挂到所选的档位。如果出现这种情况，取消施加于旋钮上的压力，确保踩下脚制动器，然后选择需要的档位。

2. 要从 **D** 中选择 **S**（运动）模式，按下换挡旋钮并转动至 **S**。旋钮旁的相关发光二极管将亮起。
3. CommandShift™ 换挡拨杆（左拨杆用于降档，右拨杆用于升档）。

4. 快速拉动拨杆可进行换挡。

要退出 CommandShift™ 模式并返回到运动模式，拉动并保持升档（+）拨杆约一秒钟。要返回到前进模式，将换挡杆移动到 **D** 位置。

5. 所选档位将显示在信息中心。

⚠ 发动机处于运转状态而且选择了某个档位时，不可让车辆连续处于静止状态下。

⚠ 切勿通过推动或拖动该车辆来启动。

驻车档

车辆驻车时使用。变速器将会被锁定。



当车辆静止时，应该选择驻车档（P）或空档（N），并拉上驻车制动器。



离开车辆前，一定要选择 P 档并关闭点火开关。



车辆行驶过程中决不能选择驻车档（P）。

倒车档



车辆向前行驶时决不能选择倒车档（R）。

选择倒车档之前，确保车辆静止，且使用了制动器。

转动至 **R**。

空档

断开车轮的驱动力。选择 **N** 时要使用驻车制动器。

车辆施救时不要使用。

行车档



车辆正在倒车时，决不能选择前进档。

换档完全自动。换档点由加速器踏板位置 and 当前行驶速度确定。

运动模式

变速器将会在较低档位停留较长时间，从而改善了中档性能。要取消选择运动模式，将换档杆向后移动到 **D**（前进）档位。

COMMANDSHIFT™

选择 CommandShift™ 后要回至运动模式，可将换档杆移回 **D**，然后再回到运动模式。当变速器处于 CommandShift™ 模式时，**已选择变速器 Commandshift** 字样会显示在信息中心。

注意：为保护发动机，变速器将自动升档以防止发动机超速，或自动降档以防止发动机负荷过高。

强迫降档

在自动模式下将加速器踏板踩到底，即可取得快速加速。踏板松开后，则会恢复到正常换档。

换档杆

关闭发动机前一般应该选择 **P**（驻车）档位。如果在关闭时选择任何其他档位，换档旋钮会移至 **P** 档位，而后回到中央控制台内。

如果关闭发动机时选择了 **N**（空档）档位，系统将等待 10 分钟，然后会选择 **P** 档位。这段延迟时间可以让车辆有足够的时间通过洗车设备。不可将该功能用于车辆施救目的。

如果您的车辆需要牵引施救，则必须由具备资格的人员来完成。请参阅 **219，施救**。

换档杆未能升起

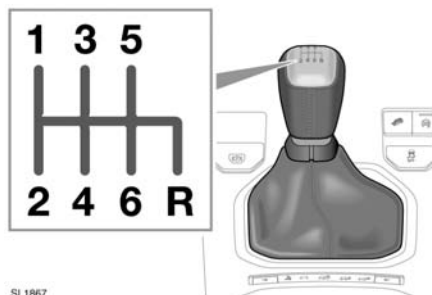
如果换档杆受阻，则移除障碍物，然后启动发动机。换档杆应该会照常升起。

如果换档杆即使没有障碍物依然未能升起，则表明系统存在故障。换档旋钮在低位时依然可以使用。确保在关闭发动机前选择 **P** 档位。尽快排除故障。

变速器故障

如果变速器出现故障，信息中心会显示一条警告信息，此时只有有限的档位可以使用。您应立即寻求合格人员的帮助。

手动变速器



- ⚠ 当车速超过 24 公里 / 小时（15 英里 / 小时）时，倒车档被禁止选择。当车辆向前行驶时，切勿尝试选择倒车档。否则会严重损坏变速器，导致不菲的维修。

换档指示灯



换档指示灯在建议的换档点（升档）短促点亮。

换档指示灯在巡航控制启用时不会点亮，并且不会受到踩下油门踏板的干预。

注意：该警告指示灯仅供参考。以适合于普遍情况的方式操作车辆是驾驶者的职责。