

## 打开点火开关

打开点火开关而不启动发动机：

- 不得踩下制动器 / 离合器踏板。
- 按住 START/STOP（启动 / 停止）按钮直到警告灯点亮，然后松开按钮。



如果在按下 START/STOP 按钮时踩下制动器 / 离合器踏板，则发动机将会启动。

## 发动机启动



**当车辆处于封闭空间时，切勿启动发动机或任其持续运转。排放的气体有毒，吸入会导致失去知觉甚至死亡。**



如果发动机未能启动，请不要继续启动发动机，因为那样会消耗蓄电池电量。由于未燃烧的燃油通过排气管，因此还可能损坏催化转换器。

**注意：**对于柴油机车车辆，在低温环境下，由于电热塞操作时间加长，因此发动机开始转动前的延迟时间可能会加长。在此加长的延迟期内，必须一直踩下离合器踏板（手动变速器）或制动踏板（自动变速器）。



在电热塞操作过程中，柴油机电热塞警告指示灯将一直点亮。

## 发动机启动：自动变速器

1. 有效的智能钥匙必须留在车内。
2. 确保换挡杆位于 **P**（驻车）或 **N**（空档）位置。
3. 稳稳踩住制动踏板。
4. 点按启动按钮。发动机将自动转动直至启动。对于柴油机车车辆，在电热塞预热过程中可能有一段延迟时间，然后发动机将自动转动，直至启动。

## 发动机启动：手动变速器

**注意：**启动发动机时不要踩下加速器踏板。

1. 有效的智能钥匙必须留在车内。
2. 完全踩下离合器踏板。
3. 点按启动按钮。对于柴油机车车辆，在电热塞预热过程中可能有一段延迟时间，然后发动机将自动转动，直至启动。

## 如果发动机未能启动

**注意：**START/STOP（启动 / 停止）按钮按下时如果发动机没有启动，且最近发生碰撞事故，则向具备资格的人员寻求帮助。

如果发动机不能拖转或者不能启动，请联系您的经销商 / 授权维修厂。

### 柴油发动机：

如果发动机一直未能启动，确保变速器处于 **P**（驻车）或 **N**（空档）档位（手动变速器车辆选择空档），然后按下 START/STOP 按钮（踩下制动踏板）。一直按住 START/STOP 按钮并踩下制动踏板，直至发动机启动后再释放。

如果发动机仍然不能拖转或者不能启动，请联系您的经销商 / 授权维修厂。

## 关闭发动机

在关闭发动机前，确保车辆安全停驻，并拉上驻车制动器。

1. 自动变速器选择 **P** 档，手动变速器选择空档。

**注意：**如果在关闭时选择任何其他档位，换挡旋钮会自动移至 **P** 档位，而后回到中央控制台内。

2. 按 START/STOP 按钮。

**注意：**如果驻车制动器没有拉合，将它会自动。

## 车辆移动时关闭发动机



**最好不要在车辆移行过程中关闭发动机。不过若出现这种情形，则请遵循以下程序。**

- 按住发动机 START/STOP 按钮 2 秒钟，或。
- 两秒钟内按两次发动机的 START/STOP 按钮。

这两种情况下，信息中心都将显示警告**发动机停止按钮已按下**。

## 动态重新启动

车辆移动时如果关闭发动机，则可能会激活动态重新启动功能。

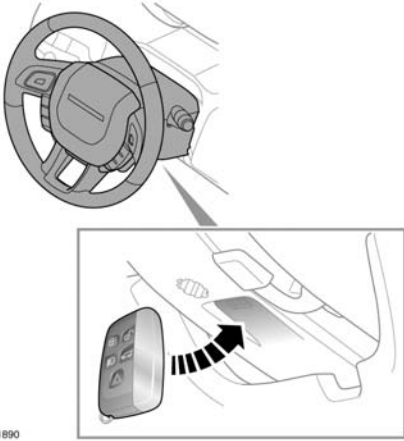
自动变速器 — 选择空档（**N**），然后按下发动机的 START/STOP 按钮。发动机重新启动时，选择变速器的 **D**（前进）档位。

手动变速器 — 踩下离合器，然后按下发动机的 START/STOP 按钮。发动机重新启动时，选择适当的前进档。

## 免匙启动备份

如果使用紧急钥匙片解锁车辆或车辆检测不到智能钥匙，则需要使用免匙启动备份功能来解除警报和启动发动机。

仅当信息中心显示“未找到智能钥匙，参阅手册”时，才可以使用免匙启动备份功能。



将智能钥匙紧靠转向柱盖板的下侧放置，让有按钮的一面朝上。

踩下制动器（自动）或离合器（手动）踏板，然后点按 START/STOP（启动 / 停止）按钮可启动发动机。

发动机启动后，不必再将智能钥匙放在转向柱下面。

**注意：**如果智能钥匙识别不到或发动机仍然无法启动，请咨询您的经销商 / 授权维修厂。

**注意：**如果显示信息**未检测到智能钥匙**，则请确保钥匙放在正确的位置并再次尝试。

## STOP/START（停止 / 启动） （仅限手动变速器）

Stop/Start 系统旨在降低油耗。打开点火开关时，该系统将自动启用。

当发动机被停止 / 启动系统关闭时，**ECO** 图标将会点亮。



当车辆停下时，将选择空档并完全释放离合器，发动机自动关闭。

在选择档位前踩下离合器，发动机将自动重新启动。

## 阻止发动机自动停止的情况

发动机在以下情况不能自动停止：

- 外部温度低于约 0°C (32°F)
- 外部温度高于约 40°C (104°F)
- 发动机尚未达到工作温度
- 驾驶者安全带未系上
- 驾驶者车门未完全关闭
- 驾驶者的脚踩在离合器或加速器踏板上
- 气候控制系统要求过高
- 蓄电池电量不足
- DPF 正在再生
- 选择了 HDC 或全地形反馈特殊程序

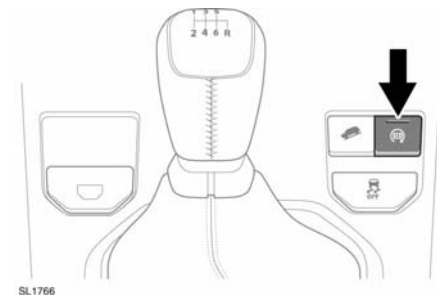
**注意：**当建立了拖车电气连接时，停止 / 启动系统将被禁用。

## 导致发动机自动重新启动的情况

发动机在以下情况下会自动启动：

- 气候控制系统要求提高
- 车速达到约 4 公里 / 小时 (2.5 英里 / 小时)
- 选择了 HDC 或全地形反馈特殊程序
- 蓄电池电量不足
- 制动真空减小 (例如在发动机关闭时反复踩下制动器踏板)

## 禁用停止 / 启动系统



要关闭该系统 (防止自动停止 / 启动)，请按 **ECO** 开关。LED 指示灯熄灭以确认该系统已关闭。

**注意：**发动机正在进行自动停止时，如果按下开关禁用该系统，发动机将自动重新启动。

如果 LED 指示灯未能在启动时点亮，则可能存在系统故障。请联系您的 Land Rover 经销商获取帮助。

## ECO 中止恢复

在发动机停转的情况下，完全踩下离合器踏板可以重新启动发动机。

**注意：**自动停转重新启动只能使用一次。如果发动机第二次停转，则必须正常重新启动发动机。

## 排放控制系统

Land Rover 车辆配备有排放和蒸发控制系统。在很多国家 / 地区，篡改、修改或更换这些设备是非法的，如果违法，将会受到法律惩罚。

Land Rover 经销商 / 授权维修厂都有适当的设备，可以对这些系统进行维修和维护。



**排出的烟气含有有毒物质，可导致人失去知觉甚至死亡。**

- 不要吸入排放的气体。
- 不得在封闭、不通风的区域启动发动机或让其运转。
- 行车时不得让尾门打开。
- 不得更改排气系统。
- 排气泄漏应该立即修理。
- 如果感觉废气进入车辆，则立即进行检查。

**注意：**燃油不足可能会导致缺火。这样会导致排放控制系统损坏。

## 柴油颗粒过滤器（DPF）

配备了颗粒过滤器的柴油车辆具有更有效的排放控制性能。在正常行驶过程中，废气中的颗粒被过滤器收集起来。

当显示 DPF 信息时，过滤器需要再生循环，以便进行自我清理。这要求发动机达到正常的工作温度。再生过程在约 300 – 900 公里（190 – 560 英里）的间隔内自动执行，这取决于行驶条件。

## 再生程序



再生程序在 DPF 中形成高温。再生时能感觉到热气从汽车下面散出，这属于正常现象。靠近长干草或纸张等易燃材料停车时，产生的热量足以形成火灾。

再生过程一般需要 10 – 20 分钟，并在车辆稳定以 60 公里 / 小时（40 英里 / 小时）至 112 公里 / 小时（70 英里 / 小时）之间的速度行驶时效果最佳。

如果平均车速降至 50 公里 / 小时（30 英里 / 小时），则再生过程需要更长时间。

短距离或在寒冷天气条件下行驶

在这些条件下发动机可能没有达到正常的工作温度。不会发生柴油颗粒过滤器再生过程，过滤器将不会得到清理。如果过滤器需要再生，但是当前的驾驶风格不适合执行再生过程，则仪表板上的警示三角标牌将会点亮，并且将会显示信息 **DPF 已满，参阅手册**。这并不表示出现了故障。驾驶车辆，最好在主干道和高速公路上开始再生过程。车辆应该再行驶约 20 分钟。

再生过程完成后，警告将会清除。