
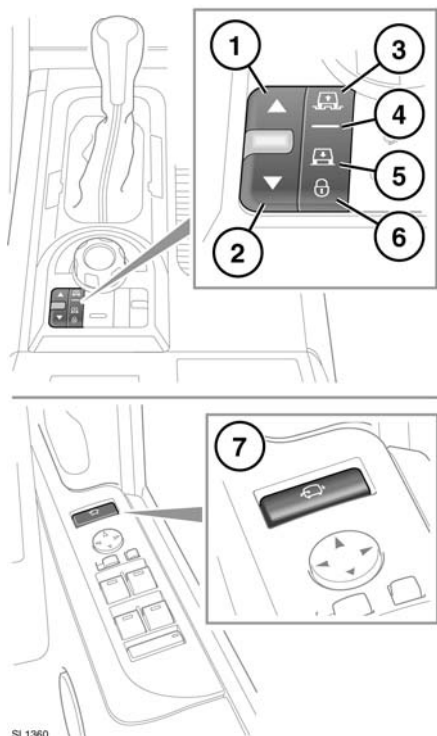


空气悬架系统

 **降低悬架系统之前，确保车下无人并清除障碍物。越野高度与进入高度相差 105 毫米（4.1 英寸）。**

在空气悬架控制开关的控制下，空气悬架系统可用于升高或降低车辆的高度。



1. 升起开关。高度变化过程中，该箭头将点亮。
2. 降低开关。高度变化过程中，该箭头将点亮。
3. 越野高度指示灯：越野高度比正常高度高 55 毫米（2.2 英寸）。
4. 正常高度指示灯
5. 进入高度指示灯：进入高度比正常高度低 50 毫米（2.0 英寸）。
6. 系统锁定指示灯
7. 驾驶者车门板开关：进入高度可以通过一次按压动作直接选择。

注意：系统可自动升高和降低车辆（例如，当某个全地形反馈适应系统（Terrain Response）程序有此需要时；或当车辆高速行驶时）。

车辆高度变化操作应该在所有车门全部关闭、发动机运转的情况下实施。遥控操作不需要发动机运转。请参阅 **86，遥控操作**。如果在高度变更期间打开一个车门，则高度变更将被暂停。如果车门在 90 秒钟之内关闭，则高度变化完成。如果车门没有及时关闭，一旦车门关闭时要重新选择所要求的高度。开动车辆会将车辆恢复到正常高度。

注意：如果空气悬架连续使用多次，则其操作速度可能会降低。

SL1360

选择越野高度

在车速低于 40 公里 / 小时（24 英里 / 小时）时按下升起开关（1）。如果车速超过 50 公里 / 小时（30 英里 / 小时），信息中心将会显示一条警告信息，同时系统将恢复到正常高度。

扩展越野高度

如果车辆在极端越野条件下触地，系统将自动进入扩展模式。越野高度指示灯闪烁，同时信息中心显示一条信息。在扩展模式下，悬架将升高到越野高度以上，藉此帮助摆脱障碍。

在到达扩展模式高度后，驾驶者可视需要请求进一步升高车辆高度。这可通过下列方法来实现：在踩下制动踏板的同时，按住升高开关 3 秒钟以上。

要取消扩展模式，按下降开关（2）。

如果车速高于 5 公里 / 小时（3 英里 / 小时）的状态持续 30 秒钟，扩展模式将被自动取消。

注意：扩展模式不能手动选择。

选择进入高度

要从正常高度选择进入高度，按下降低开关（2）即可。如要从越野高度选择进入高度，下按该开关，然后在高度降低过程中再按一次。**ACCESS HEIGHT SELECTED**（已选择进入高度）将显示在信息中心。

如果车速大于 20 公里 / 小时（12 英里 / 小时）时，系统将等待车速降低。如果车速在 1 分钟内未降至此速度以下，高度变更将被取消。

一旦车速降至 20 公里 / 小时（12 英里 / 小时）以下，车辆将部分下降。当车速降至 8 公里 / 小时（5 英里 / 小时）以下时，车辆将下降到完全进入高度。

注意：在点火开关闭后 40 秒钟内，如果驾驶者车门没有打开过，则可选择进入高度。

当车速升高到 8 公里 / 小时（5 英里 / 小时）以上达 5 秒钟时，车辆将恢复到选择进入高度以前的车辆高度。

爬行模式（锁定到进入高度）


当车辆处于正常高度且车速低于 35 公里 / 小时（22 英里 / 小时）时，或当车辆处于进入高度时，按下降低开关并保持 3 秒钟以上，可将车辆锁定在进入高度。系统锁定指示灯（5）将点亮，同时信息中心显示 **SUSPENSION LOCKED AT ACCESS HEIGHT**（悬架锁定在进入高度）。


此后，车辆可在进入高度下缓慢行驶，从而为在狭小区域（例如多层停车厂）中的车辆操作提供辅助。


要取消爬行模式，按下升高开关并保持 1 秒钟以上。系统锁定指示灯将熄灭；如果车辆行驶速度大于 10 公里 / 小时（6 英里 / 小时），车辆将恢复到正常高度。

如果车速超过 40 公里 / 小时（24 英里 / 小时），爬行模式将被自动取消。

遥控操作

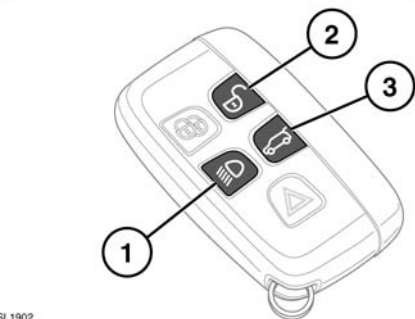
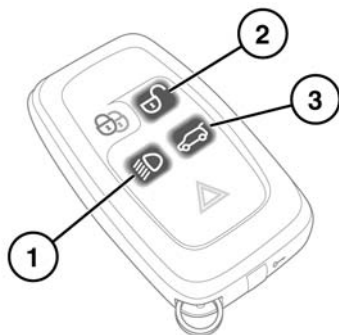
 智能钥匙可在车内或车外操作。因此，请始终将智能钥匙放在儿童够不着的地方，这一点非常重要。

 当在车内操作智能钥匙时，请确保让一位成人检查车下有无障碍物并监督升高或降低过程。

 当车辆挂接了拖车时，应小心对待所有高度变更。

智能钥匙上的按钮可用于操控空气悬架系统，从而以遥控方式让车辆升高或降低。这在挂接拖车或向车辆上装载货物时会十分有用。

要使用智能钥匙变更悬架高度，车辆必须处于静止状态，所有车门必须关闭，危险报警灯必须打开。



SL1902

要升高车辆，同时按住按钮 1 和按钮 2。

要降低车辆，同时按住按钮 1 和按钮 3。

如果悬架的起始高度高于或低于正常高度，则当悬架高度达到正常高度时，悬架运动均将停止。释放智能钥匙按钮，然后再次按下可继续升高 / 降低悬架高度。