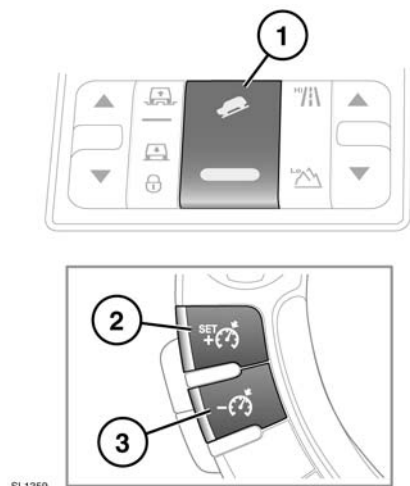


选择 HDC



1. 按此按钮可打开 / 关闭 HDC。
2. 按此按钮可增大设定速度。
3. 按此按钮可减小设定速度。

HDC 可在车速低于 80 公里 / 小时 (50 英里 / 小时) 时进行选择, 但只有当车速降低到 50 公里 / 小时 (30 英里 / 小时) 时才会工作。

HDC 处于启用状态时, 信息中心的绿色警告灯将点亮。

HDC 可在高档域下的 **D** (行车)、**R** (倒车) 或 CommandShift **1** 下使用, 也可在低档域下的 **D**、**R** 和所有 CommandShift™ 档位下使用。处于 **D** 档时, 车辆将会选择最适宜的档位。

注意: HDC 由一些全地形反馈适应系统 (Terrain Response) 特殊程序自动选择。

如要选择 HDC, 请点按 HDC 开 / 关式开关 (1)。

如果 HDC 灯闪烁, 则表明 HDC 已被选择但尚未运行。造成此状态的原因是系统的运行条件尚未得到满足 (例如, 车速过高)。

如果在 HDC 工作过程中 (手动或由于出现故障) 取消 HDC, HDC 警告灯将会闪烁, 系统将会隐退, 从而让车速逐渐提高。

如果车速超过 80 里 / 小时 (50 英里 / 小时), HDC 将会关闭, HDC 警告灯将会熄灭。

注意: 如果点火开关关闭超过 6 小时, 则 HDC 会被自动取消。

HDC 操作

当 HDC 启动后，下坡速度可通过使用方向盘上的巡航控制开关来变更，具体方法如下：

- 如要提高速度，请按住 + 开关（2），直至达到需要的速度。HDC 最高下坡速度在低档域为 20 公里 / 小时（12 英里 / 小时），在高档域为 30 公里 / 小时（19 英里 / 小时）。
- 如要降低速度，请按住 - 开关（3），直至达到需要的速度。

注意：HDC 在低档域档位可取得较低的下坡速度。

当开关释放后，选定的速度会被保持。目标速度将显示在信息中心。

如要逐步提高或降低车速，请按实际需要点按 + 或 - 开关。每触按一次开关，速度提高 / 降低 0.5 公里 / 小时（0.3 英里 / 小时）。

加速踏板也可用于提高速度，最高可将速度提高至各档设定的限度。

注意：每档均有预定的最低速度。

下坡速度将在斜度足够的坡面上增加，从而产生额外的动量。因此，在小斜度坡面上，使用 + 开关可能不会提高速度。

如果踩下制动踏板，HDC 将不起作用，制动器将照常操作。当释放制动踏板后，HDC 将恢复对下坡的控制。

如果在下坡过程中通过制动踏板关闭 HDC，HDC 辅助作用将逐渐消失。这是为了防止因 HDC 错误关闭而出现失控情况。如果仍然需要 HDC 辅助控制，则在 HDC 重新开启后，它会恢复控制，但此时的车速是制动踏板释放后的车行速度。

HDC 未被选定时，自动陡坡加速控制（GAC）将干预以限制在陡坡下坡时的下坡加速。如果 DSC 警告灯点亮并显示 GAC 信息，请尽快向具备资格的人员寻求帮助。

陡坡缓释控制（GRC）

当 HDC 启动时，如果使用脚制动器将车辆停止在坡面上，则 GRC 将会启动（使用全地形反馈适应系统沙地程序时除外）。在上坡过程中，当脚制动器释放后，GRC 将自动延迟和逐步进行制动器释放。这段时间使脚能从制动踏板移动到加速器踏板，以便让车辆平稳起步。当下坡过程中，会采用类似的制动保持和逐渐释放，以便平稳过渡到 HDC 控制。

GRC 在前进档和倒车档操作，无需驾驶者干预。

HDC 未被选定时，自动陡坡启动辅助将帮助从脚制动器释放过渡到起步离开，与 GRC 的方式相同。

制动器温度

在极端环境下，HDC 系统可能会导致制动器温度超过其预设限值。如果出现这种情况，信息中心将显示警告信息 **HDC TEMPORARILY UNAVAILABLE**（HDC 暂时不可用）。HDC 将会隐退，暂时退出工作。

一旦制动器温度达到可接受的范围，显示的信息就会消失（或警告指示灯将熄灭），HDC 将应要求而恢复操作。

系统故障

如果在 HDC 系统中检测到故障，则信息中心显示 **HDC NOT AVAILABLE SYSTEM FAULT**（HDC 不可用，系统故障）。

如果在系统运行时检测到故障，HDC 辅助功能将会隐退。

如果检测到故障，请尽速联系 Land Rover 经销商 / 授权维修厂。



如果 HDC 不能工作或者警告信息显示出来，请不要驶向下一个陡峭的下坡路段。