

建议的牵引重量

最大许可牵引重量	道路	越野
无制动器拖车	750 千克 (1,650 磅)	750 千克 (1,650 磅)
带超驰制动器的拖车	3,500 千克 (4,400 磅) *	1,000 千克 (2,205 磅)
加载重量	150 千克 (330 磅)	—
加载重量 — 仅限澳大利亚	350 千克 (770 磅)	—

* 对于阿尔及利亚、埃及、巴基斯坦、利比亚、摩洛哥、突尼斯和印度地区的柴油机动车辆，牵引带超速制动器拖车的最大许可牵引重量为 1,500 千克 (3,307 磅)。

有关车辆总重量 (GVW)、整车总重、桥重和最大净载重量的详细信息，请参阅 **204, 重量**。

注意：牵引时，只要路速限制在 100 公里 / 小时 (60 英里 / 小时) 以下，牵引的最大许可车辆总重量最多可提高 100 千克 (220 磅)。

注意：在计算后轴加载重量时，切记拖车加载重量、车辆行李区域的负荷、车顶架上的重量以及后座椅上乘客的重量必须全部加在一起。

拖车电气连接



只将处于良好状态的认可电路连接到拖车插座。



如果建立了拖车电气连接，并且使用了车辆方向指示灯，则拖车警告灯将与方向指示灯同时闪烁。

牵引拖车



切勿让车辆或拖车超过最大装载重量。这样做的话会加速车辆磨损并造成车辆损坏。装载重量过大还会对车辆稳定性和制动性能产生不利影响，从而导致失控和制动距离增大，进而造成侧翻或撞车。



为保持操纵性能和稳定性，只装配 Land Rover 认可的拖车附件。



切勿采用牵引孔眼或系接点牵引拖车。它们不是设计用于此目的，这样做的话可能会造成它们失效，从而导致人身伤害或死亡。




为避免变速器（和手动换档车辆的离合器）过热，建议不要在高档域下以低于 32 公里 / 小时 (21 英里 / 小时) 的车速牵引重载拖车。应该选择低档域。


水平高度调整

要保持车辆的稳定性，有必要装载拖车以保持与地面平行。牵引双轴拖车时，这一点尤为重要。

牵引基本检查

- 在计算拖车装载重量时，切记将拖车重量包括在内，外加负荷重量。
- 如果负荷可分开由车辆与拖车分别承担，在车辆内装载更多负荷通常会提高稳定性。不要超过车辆装载重量限值。
- 将牵引车辆后胎压力提高到最大车辆装载情况下所用的压力。
- 确保将拖车轮胎压力设置到拖车制造商推荐的压力值。
- 如果车辆装载到最大车辆总重量（GVW），则加载重量限于 150 千克（330 磅）以下。请参阅 **204, 重量**。
- 如果有必要增加加载重量（最大不超过 250 千克（550 磅）），则车辆负荷应相应减轻。这将确保不会超过 GVW 和最大后轴负荷。
- 确保采用了合适的脱开牵引缆索或二级挂钩。有关指导意见，请参阅制造商的使用方法说明。
- 确保拖车球是稳固的。
- 检测所有拖车灯的工作情况。

 **不要将脱开牵引缆索套在拖车球上，因为那样可能会滑脱。**

 **不要超过车辆总重（GVW）、最大后桥重量、最大拖车重量或拖车加载重量。超过这些限值中的任何一个可造成不稳定和失控。**

仅限澳大利亚：

- **轮胎压力** — 将牵引车辆后胎压力提高到最大车辆总重情况下所用的压力。
- **加载重量** — 最小不低于挂车 / 拖车总重的 7%，最大不超过 350 千克（722 磅）。
- **挂钩高度** — 必须在发动机运转时进行设置，使得在连接到车辆时，挂车 / 拖车是水平的。

拖车球 / 拖车杆存放

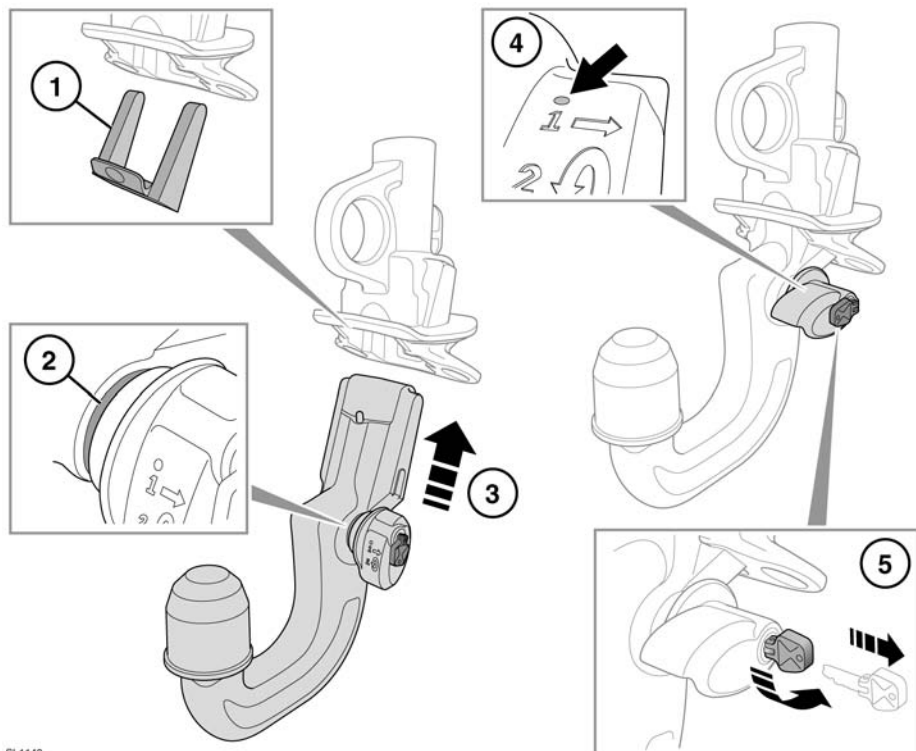


牵引球 / 拖车杆连接装置很重，搬动时必须小心。当拖车球锁定到位后，锁定杆可能会在弹簧压力作用下快速回弹；小心手指被夹。

5 座车辆：拖车球 / 拖车杆连接装置存放在装载区域底板下。

7 座车辆：拖车球 / 拖车杆连接装置存放在装载区域左侧的一个检查护盖之后。

装配可拆卸式拖车球



SL1148

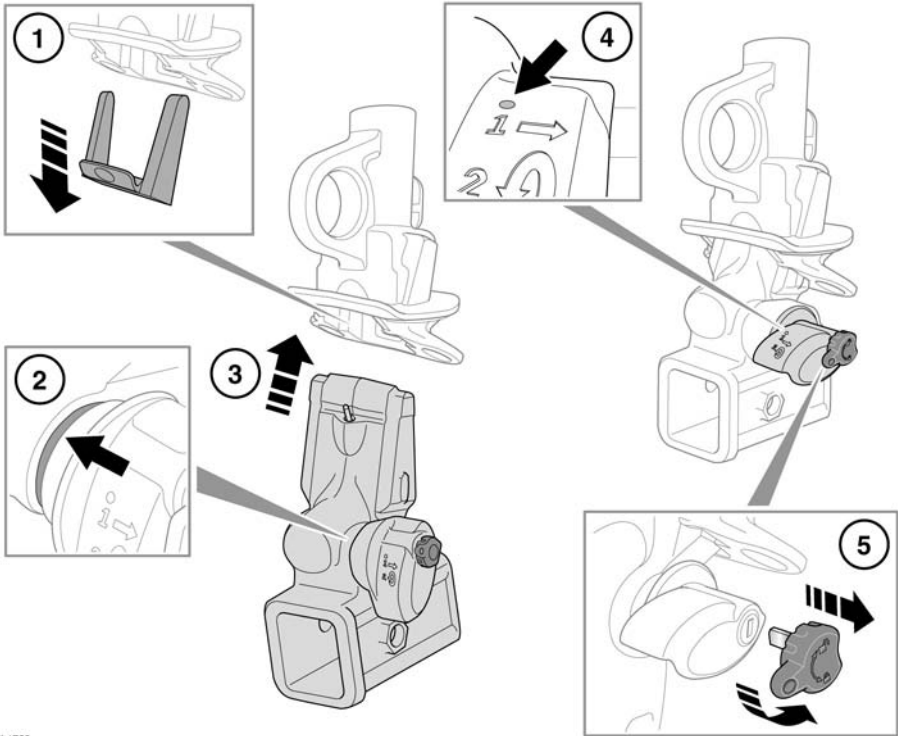
1. 从拖车球上拆除保护盖，将其存放于拖车球存放区域。
2. 牵引球只有在绿色锁杆处于解锁位置时才能安装。
3. 将牵引球插入安装座，用力上推，至牵引球锁定就位。
4. 红色标记必须被绿色锁杆完全盖住。
5. 牵引之前，沿逆时针方向转动钥匙，锁定牵引球，然后取下钥匙。

拆卸可拆卸式拖车球

拖车球的拆卸程序与安装程序相反。

注意：拆卸拖车球后，钥匙无法取出。

装配可拆卸式拖车杆连接装置 — 仅限澳大利亚



SL1753

1. 从车辆安装座上拆除保护盖，将其存放于拖车杆连接装置存放区域。
2. 该连接装置只有在绿色锁定杆处于解锁位置时才能安装。
3. 将连接装置插入车辆安装座，用力上推，直至连接装置锁定就位。
4. 红色标记必须被绿色锁杆完全盖住。
5. 展开钥匙，逆时针方向旋转钥匙以锁定连接装置，然后插入拖车杆。取出钥匙，保存于安全的地方。

拆除可拆卸式拖车杆连接装置

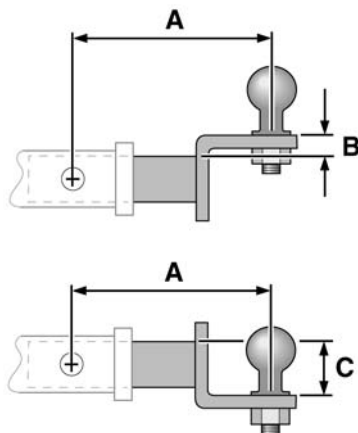
拖车杆连接装置的拆卸程序与安装程序相反。

注意：拆卸拖车杆连接装置后，钥匙无法取出。

栓钩 — 仅限澳大利亚

可选拖车栓钩（拖车杆）连接装置属于 III 类产品。

当为连接装置选择拖车杆时，必须符合下列尺寸：

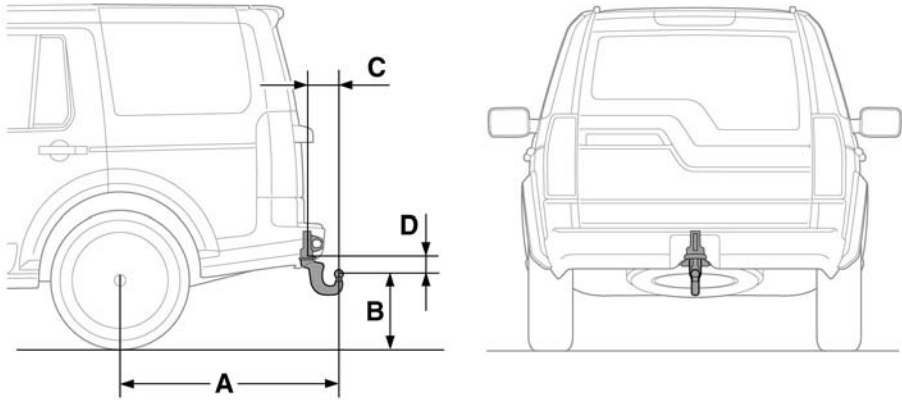


SL1754

- A.** 建议的最大拖车杆长度为 152 毫米（6 英寸）。
- B.** 为获得最大拖车球高度，建议升高拖车杆 25.4 毫米（1 英寸）。
- C.** 为获得最小拖车球高度，建议降低拖车杆 60 毫米（ $2\frac{3}{8}$ 英寸）。

有关最新信息，请咨询 Land Rover 经销商 / 授权维修厂。

拖车球和安装点尺寸 — 固定式拖车球



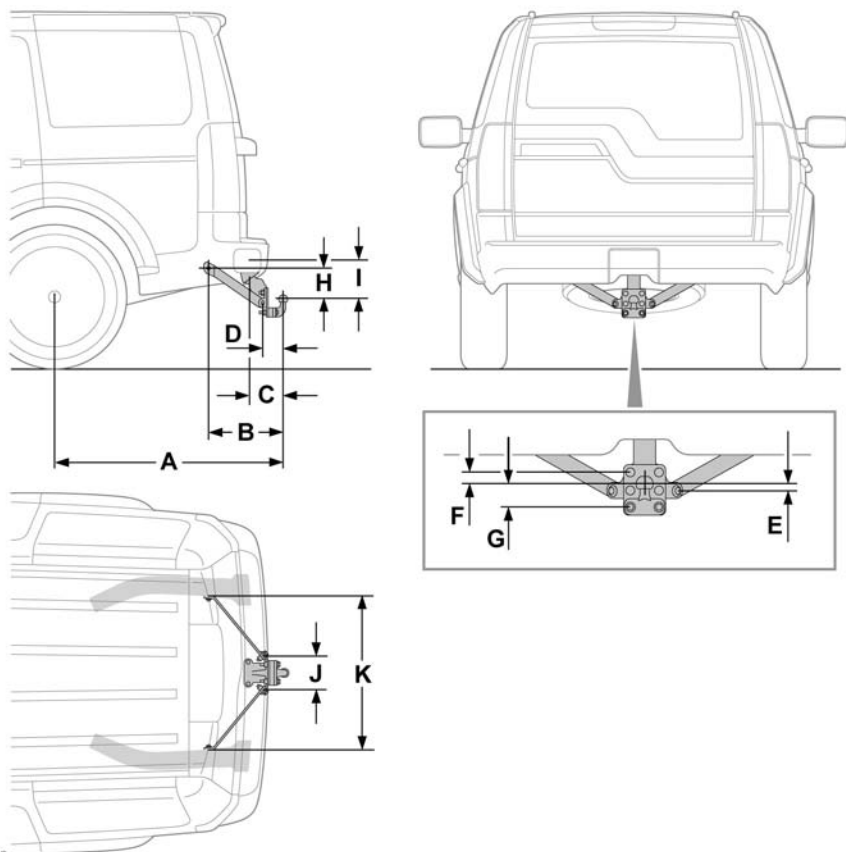
SL1146

参数	尺寸	公制	英制
A	车轮中心至牵引球中心	1,190 毫米	46.9 英寸
B	地面至牵引球中心	409 毫米	16.1 英寸
C	牵引球中心至牵引杆连接点	170 毫米	6.7 英寸
D	牵引球中心至牵引杆连接点	124 毫米	4.9 英寸

注意：尺寸指 Land Rover 官方发布的牵引设备。

注意：仅限澳大利亚：可选拖车杆的尺寸有重大差别，属于 III 类产品。
请参阅 **73, 栓钩 — 仅限澳大利亚。**

拖车球和安装点尺寸 - 多高度垂板



参数	尺寸	公制	英制
A	车轮中心至牵引球中心	1,210 毫米	47.64 英寸
B	外连接点中心至牵引球中心（水平）	403.6 毫米	15.89 英寸
C	箱体卡扣槽孔顶端半径中心至拖车球中心	192.4 毫米	7.57 英寸
D	内连接点中心至牵引球中心（水平）	124 毫米	4.9 英寸
E	内连接点中心至牵引球中心（垂直）	20 毫米	0.79 英寸
F	上牵引球接板螺栓中心至牵引球中心（垂直）	36 毫米	1.42 英寸
G	下牵引球接板螺栓中心至牵引球中心（垂直）	70 毫米	2.76 英寸
H	外连接点中心至牵引球中心（水平）	167.3 毫米	6.59 英寸
I	箱体卡销槽孔顶端半径中心线至牵引球中心（垂直）	174.3 毫米	6.86 英寸
J	内连接点中心之间的距离	180.5 毫米	7.10 英寸
K	外连接点中心之间的距离	822.5 毫米	32.38 英寸