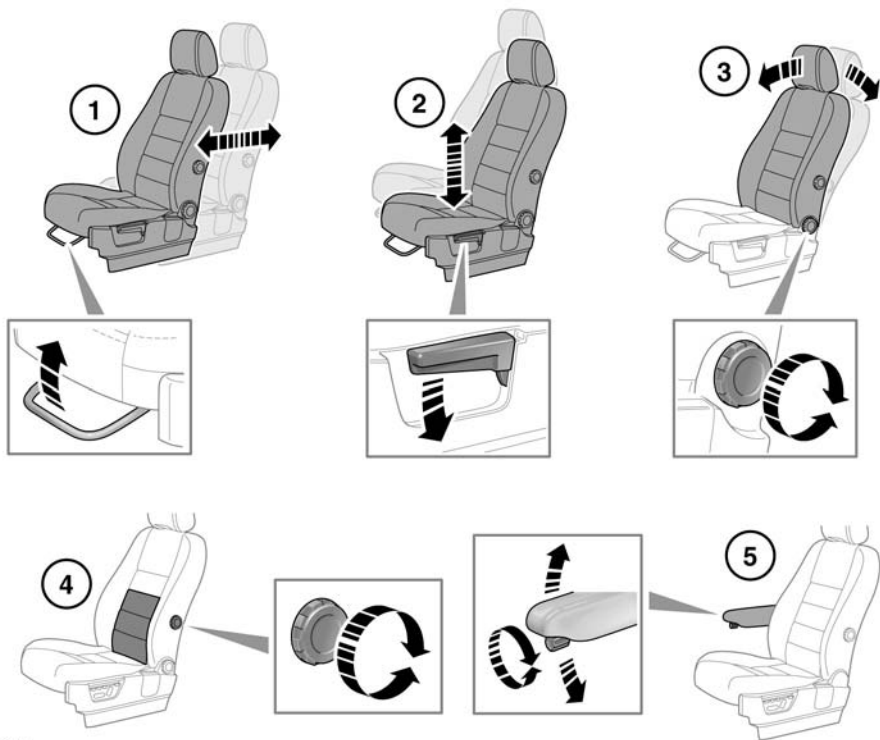


# 前排座椅

## 手动座椅



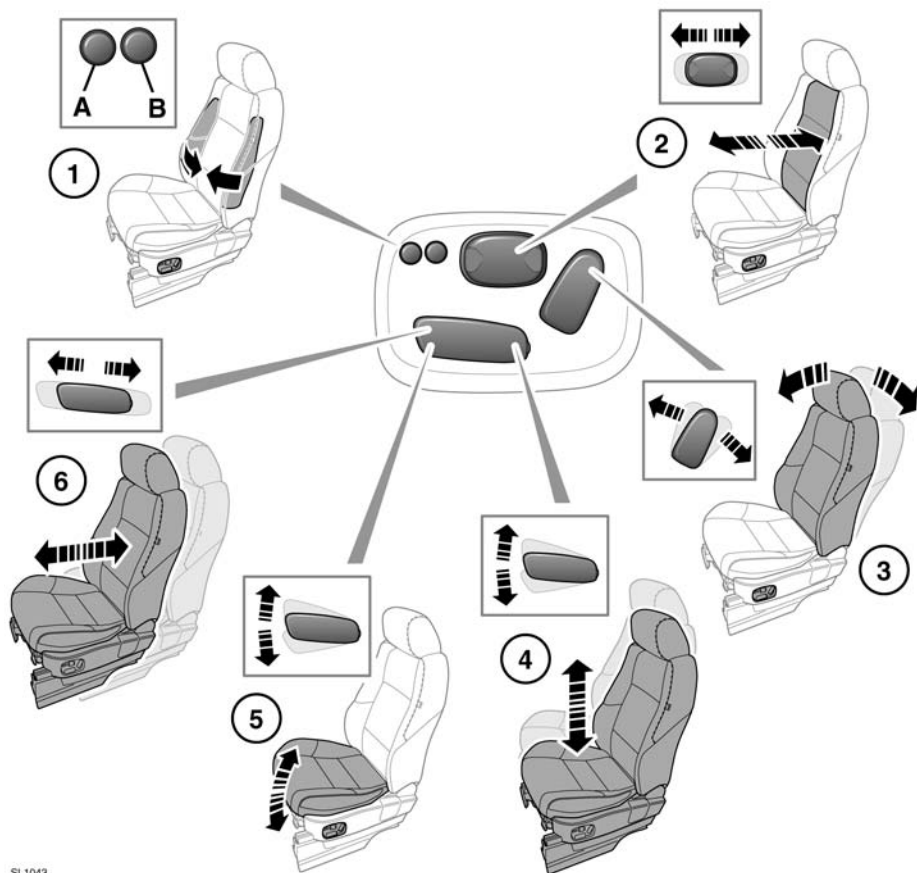
SL1044



请勿在车辆行进过程中调整座椅。  
否则可能导致车辆失控和人身伤害。

1. 前后调整
2. 高度调整
3. 靠背调整
4. 腰靠调整
5. 扶手高度调整

## 电动座椅



SL1043



请勿在车辆行进过程中调整座椅。否则可能导致车辆失控和人身伤害。

1. 侧垫调整：
  - A. 侧垫充气
  - B. 侧垫放气
2. 腰靠调整

3. 靠背调整
4. 高度调整
5. 座垫斜度调整
6. 前后调整

要调整座椅，智能钥匙必须在车内且点火开关必须打开。

# 前排座椅

## 调整中断

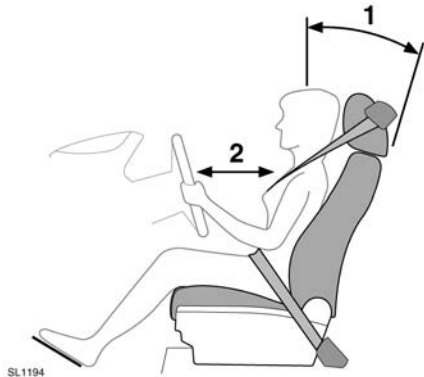
**!** 如果在调整过程中座椅运动意外停止，检查并清除一切障碍物。

清除障碍物后，可按下列方法来重置座椅调整机构：

再次操作按钮以继续执行意外中断的调整，然后将按钮保持在该位置 2 秒钟。当座椅运动恢复后，按住按钮直至座椅沿该方向行进到尽头。此时，可按正常方式调整座椅。

**注意：**如果未发现任何障碍物，但正常调整不能无中断地顺畅进行，请联系您的 Land Rover 经销商 / 授权维修厂。

## 坐在正确位置



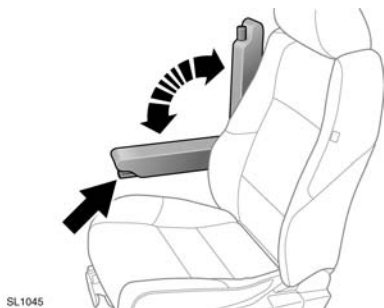
**!** 驾驶员或前排乘客不可以在其座椅完全倾斜的状态乘车行进。

**!** 请勿在车辆行进过程中调整座椅。

座椅、头枕、安全带和安全气囊都有助于保护使用者。正确使用这些装置会为您提供更安全的保护。因此，您应该始终遵守以下事项：

1. 尽可能坐正坐直，让脊柱底部尽可能后靠，椅背倾斜度不超过 30 度。
  2. 请勿将驾驶者座椅移到离方向盘太近的位置。建议最好在胸骨与方向盘的安全气囊盖间保持至少 254 毫米（10 英寸）距离。在正确位置握住方向盘，双臂微弯。
- 调整头枕，使它的顶端超过头部中线。
  - 调整安全带使其位于您的颈部和肩膀中间。束带应牢牢跨过臀部而非腹部。
  - 确保驾车位置舒适，并使您能完全掌控车辆。

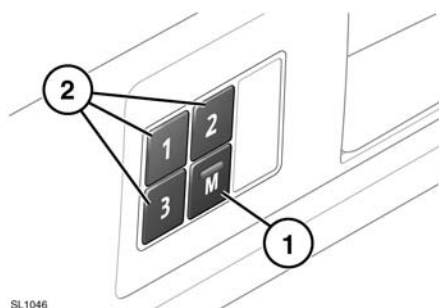
## 折叠扶手



如果安装有折叠扶手，则可将其移动到竖直位置以便收起。使用调节轮（箭头所指）将扶手设置到需要的高度。

## 驾驶位置记忆

当您为获得理想驾驶位置调整电动式驾驶者座椅、转向柱（参阅 **23**，**调整转向柱**）和车外后视镜（参阅 **47**，**车外电动后视镜**）后，车辆可记忆这些设置以备将来使用。



1. 按记忆存储按钮（**M**）可启动记忆功能。开关指示灯将点亮。
2. 5 秒钟内按预设按钮之一可记忆当前设置。信息中心将显示 **MEMORY (1, 2 or 3) SETTINGS SAVED**（记忆（1、2 或 3）设置已保存），同时车辆会发出一声蜂鸣音以确认设置已被记忆。
3. 如要调出所存储的位置，请按相应的预设按钮。信息中心将显示 **Memory (1, 2 or 3) RECALLED**（记忆（1、2 或 3）已调用）。

仅在 5 秒的有效期内，车辆才能存储座椅位置。

编程设置存储位置时，所有现有设置均会被改写。

## 进入和退出模式

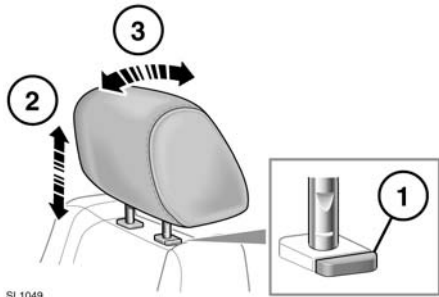
进入和退出模式提供转向柱和驾驶者座椅的自动移动，为进出车辆带来便利。如果启用了该模式，则当驾驶者车门打开时，系统会将转向柱升高到其最高位置，而将驾驶者座椅下降到其最低位置，藉此为驾驶者离开车辆提供便利。

当驾驶者车门关闭且点火开关打开时，系统会将驾驶者座椅和转向柱恢复到先前位置。

要启用此功能，可将转向柱调整开关设置到 AUTO（自动）位置。请参阅 23，**调整转向柱**。

**注意：**如果在进入或退出操作过程中对驾驶者座椅或转向柱进行调整，则自动运动将会停止。

## 前部头枕



调整头枕，使它的顶端超过头部中  
线。头枕调整不正确会增加碰撞时  
严重伤亡的风险。



头枕可以向前或向后旋转。为在发  
生碰撞时获得最大保护，应该调整  
头枕，使其尽最大可能靠近头部后  
侧。



如果有人乘坐的座椅头枕已被取  
下，请勿驾车或载运乘客。头枕调  
整不正确会增加碰撞时颈部受伤  
的风险。



切勿于车辆行进中调整头枕。



始终将拆卸下来的头枕牢靠存放。

1. 按颈部锁定按钮可释放头枕。
2. 在按颈部锁定按钮的同时，将头枕向上或向下移动到需要的位置。
3. 手动倾斜头枕，使其尽最大可能靠近头部后侧。

手动头枕可在必要时拆卸下来（例如，为了安装较大的儿童座椅）。将头枕升至其最上端位置，然后按压颈部锁定按钮。上抬头枕使其脱离座椅靠背。

在乘客使用该座椅前，确保重新安装头枕。

重新安装头枕时，确保其朝向正确的方向，将头枕的柄杆插入槽孔，然后下压头枕，直至听到至少一次咔嚓声。

**注意：**有关儿童约束装置正确安装的详细信息，请参阅 27，**儿童座椅**。