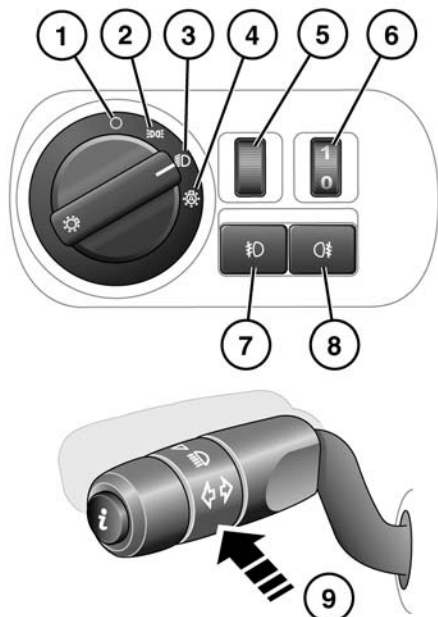


照明控制



SL1059

1. 前照灯 / 侧灯关闭
2. 侧灯点亮
3. 近光前照灯开启
4. 自动灯开启：

当开关在此位置且点火开关打开时，如果环境光线暗弱，则侧灯、近光前照灯和牌照灯都将自动点亮。自动远光和礼仪前照灯延迟功能也可能启动（参见下文）。

5. 调光器控制按钮

6. 卤素灯高度调节器
7. 后雾灯打开 / 关闭：
后雾灯打开时，后雾灯报警灯将亮起。
8. 前雾灯打开 / 关闭：
前雾灯打开时，前雾灯报警灯将亮起。
9. 远光灯打开 / 关闭 / 闪烁：
当近光前照灯打开时，推方向指示灯拨杆可切换到远光（远光灯报警灯将点亮）。
如要在任何时候让前照灯闪烁，可短拉方向指示灯拨杆，然后释放。
注意：如果远光灯使其他道路使用者感到刺眼，请不要使用。

日间行车灯

当主照明控制开关处于关闭位置（1）时，近光前照灯、侧灯、尾灯、牌照灯和侧标记灯（如已安装）将在下列条件下自动点亮：

- 点火开关打开。
- 换档杆不在驻车档位置（自动变速器）。
- 驻车制动器没有拉上（已释放）— 取决于市场。



除非法律要求使用或禁止日间行车车灯，否则，它们可以由您的经销商 / 授权维修厂禁用或启用。

前照灯礼仪延迟

在车灯主开关处于自动位置（4）的情况下，点火开关一关闭，此功能就会启动。前照灯将打开最长 240 秒。

注意：延迟时间可通过车辆设置菜单来变更（参见 58，**车辆信息和设置菜单**）。

自动远光灯

此功能根据具体的道路照明条件和其他车辆的车灯是否打开来自动选择或取消远光灯。仅当环境光线低于预设的水平时，系统才会启动。

注意：建议在越野行驶过程中不要使用自动远光灯。

要使自动远光灯功能启用，主照明开关必须处于自动位置（4）且必须选择近光前照灯。

仅在车速超过 40 公里 / 小时（25 英里 / 小时）时，系统才会启动。系统将在车速低于 24 公里 / 小时（15 英里 / 小时）时关闭。

如要手动选择远光灯，请按常规方式将拨杆移动到远光灯位置。如要恢复到自动远光灯，可将拨杆移回到中心位置。

如要从远光灯模式下抑制自动远光灯功能以打开近光灯，请将拨杆推动到闪烁位置，此功能将会被取消。如要恢复到自动远光灯，可将拨杆推到远光灯位置，然后将其移回到中心位置。



当选择自动远光灯后，仪表组中的一个绿色报警灯会点亮。

如要关闭自动远光灯，将主照明开关从自动位置转到前照灯打开位置。

此功能可通过车辆设置菜单来启用 / 禁用（请参阅 58，**车辆信息和设置菜单**）。

注意：下列因素可能会影响自动远光灯的操作：

- 强反光型道路标志。
- 前照灯光暗弱的车辆。
- 恶劣天气条件。
- 脏污的传感器。
- 脏污、受损或结雾的挡风玻璃。

注意：不可依赖此系统在所有可能的环境下来启动 / 关闭远光灯。驾驶者始终有责任确保前照灯的正确使用。

注意：确保后视镜背面的传感器未被堵塞或遮挡。

自适应前方照明系统（AFS）

如果转弯时使用近光灯，AFS 将调整前照灯光束以沿行车方向提供更好的照明。

AFS 在下列情况下关闭：

- 选择倒车档。
- 车辆静止不动。
- 日间行车灯打开。

如果检测到系统故障，前照灯将尝试移动到中心位置，并保持不动。AFS 报警灯将亮起以表明存在故障。



如果报警灯亮起，请尽快联系您的经销商 / 授权维修厂。

转弯灯

当一个方向指示灯启动后，该转弯方向上的另一个的车灯也会亮起。这扩大了前照灯的光束，提高了转弯时的能见度。

调整前照灯以适应国外驾驶要求

注意：如要变更光束模式，必须拆卸前照灯。请参阅 **183，前照灯拆卸**。

注意：在配备卤素前照灯的左驾车辆上，控制杆位于灯泡孔的左侧。

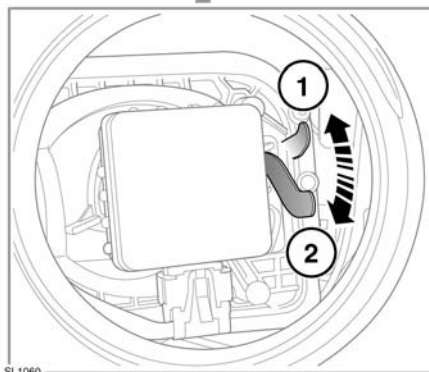
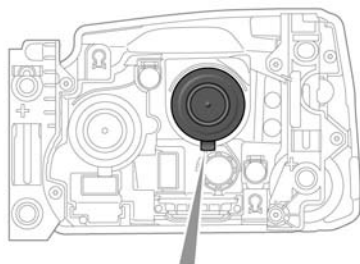
旅游控制杆允许您针对左行或右行交通规则来将前照灯光束调整到正确的模式。

在新车中，控制杆设置到适合售往国家 / 地区的位置。如要更改光束模式以便在道路另一侧行驶，请将控制杆移动到对侧位置。

注意：当使用控制杆变更光束模式时，一定要同时变更两个前照灯上的控制杆位置。

注意：如果启用了自动远光灯功能，您也应该针对当前的驾驶靠向来配置系统。请参阅 **58，车辆信息和设置菜单**。

氙气前照灯

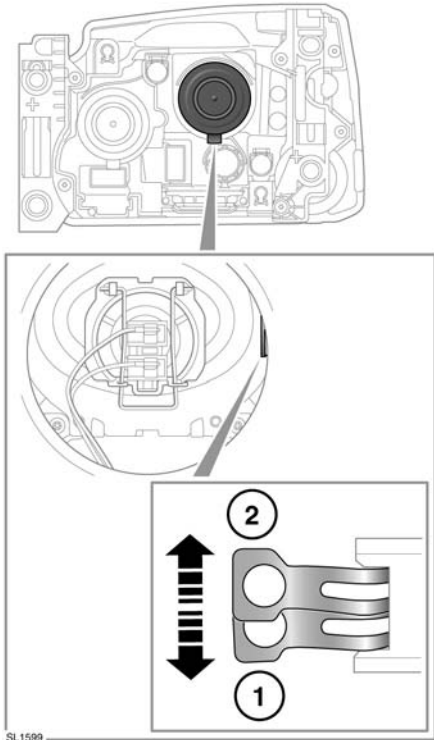


SL1060

1. 控制杆处于适合车辆初始销售市场的正确位置。
2. 控制杆处于适合在驾驶靠向相反的国家 / 地区行驶的正确位置。

在拆卸圆顶盖后，将控制杆移动到适当的位置。

卤素前照灯



1. 控制杆处于适合车辆初始销售市场的正确位置。
2. 控制杆处于适合在驾驶靠向相反的国家 / 地区行驶的正确位置。

在拆卸圆顶盖后，下压控制杆并移动到适当的位置。

前照灯水平调整

(仅适用于卤素前照灯)

使用前照灯水平调整控制按钮来适应车辆负荷的变化。

车辆负荷	开关位置
仅限驾驶者	0
驾驶者和前排乘客	0
驾驶者和乘客满座	从 0 开始向下旋转一个位置。
车辆最大总重	从 0 开始向下旋转两个位置。
最大后桥负荷	从 0 开始向下旋转三个位置。

凝水

在有些环境条件下，车灯玻璃上可能起雾。这不会影响车灯的性能，在正常工作过程中，雾气会清除。