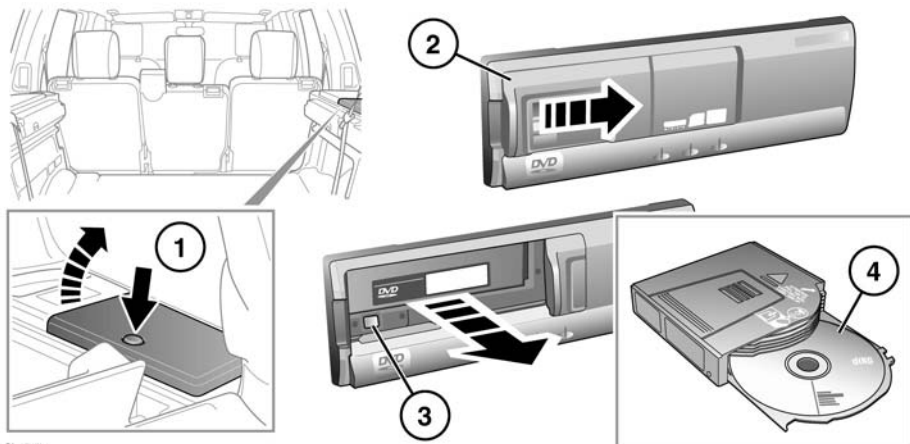


DVD 播放器



SL1517

此播放器可以播放 12 厘米 DVD、视频 CD 和音频 CD。

注意：视频 CD 的可用选项将少于其菜单上的选项。



SL1519

此 DVD 播放器不兼容高清 DVD 光碟、DVD-ROM、DVD-RAM、照片 CD、MP3 或 DVD Plus 光碟。

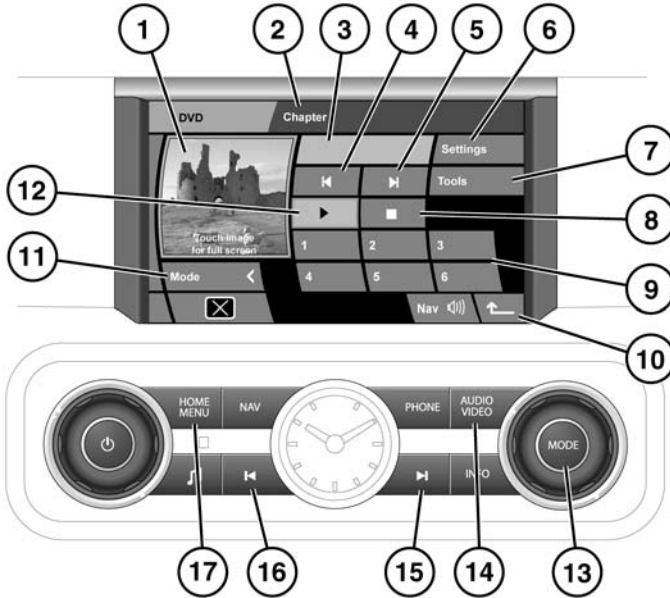
加载光碟到播放器：

1. 打开外盖。
2. 打开滑动门。
3. 按弹出按钮以释放托盘。
4. 将光碟载入托盘，让标签面朝上。
5. 将托盘插入 DVD 播放器。
6. 关上滑动门。

- ⚠ 不要将 DVD 播放器滑动门留置在打开位置。如果灰尘或湿气侵入，则会降低播放质量，并可能导致播放器损坏。
- ⚠ 不要将任何发出磁场的设备 / 物体放置在播放器附近。
- ⚠ 除建议的光碟外，不要将其他任何物体插入到播放器。
- ⚠ 在将光碟插入到播放器之前，确保光碟洁净无尘。

注意：本产品含有版权保护技术，该技术受 Macrovision Corporation 和其他版权所有者的若干美国专利权及其他知识产权的方法权利要求之保护。此版权保护技术的使用必须得到 Macrovision Corporation 授权，且只能用于家庭或其他有限观看目的，除非得到 Macrovision Corporation 其他方式的授权。严禁反向工程和反汇编。

DVD 控制按钮



SL1525

1. 预览图片区域（在车辆行进过程中不可用）。
2. 章节信息。
3. 信息区。
4. 向后搜索：选择此软键可查看上一个章节或视频。
5. 向前搜索：选择此软键可查看下一个章节或视频。
6. 设置：选择此软键可进入 DVD 格式屏幕。
7. 工具：选择此软键可进入特殊功能菜单。
8. 选择此软键可暂停 / 停止 DVD 播放。
9. 触按相关的号码可以选择拟加载到换碟机单元的 DVD。
10. 选择此软键可返回到前一屏幕。
11. 模式：选择此软键可切换选择 DVD 和电视。
12. 选择此软键可开始 / 重新开始 DVD 播放。
13. MODE（模式）按钮：按此控制按钮可查看备选音频源，旋转该控制按钮选择一个音频源。
14. AUDIO VIDEO（音频 / 视频）按钮：按此按钮可进入电视 / DVD 主菜单。
15. 按此按钮可向前搜索。
16. 按此按钮可向后搜索。
17. HOME MENU（主菜单）按钮：按此按钮可返回到主菜单。

DVD 菜单选择

有 2 种方法可用于选择 DVD 模式。

使用 AUDIO VIDEO（音频 / 视频）按钮来选择：

1. 当系统处于另一观看模式（例如导航）时，按此硬键可直接进入电视 / DVD 控制菜单。
2. 选择 **AUDIO VIDEO** 软键可切换选择 DVD 和电视。如果在 5 秒钟内没有做进一步选择，则左侧选择软键将被 **Mode**（模式）软键取代。这样可以提供更大的预览区域以供显示。如果电视控制菜单显示出来，则触按 **Mode** 软键可返回到 **TV/DVD**（电视 / DVD）软键，然后切换到 DVD。

使用主菜单来选择：

1. 按 **HOME MENU**（主菜单）硬键。
2. 触按 **Audio Video** 软键以进入音频 / 视频菜单。
3. 如第一种选择方法中一样，使用 **TV/DVD** 软键选择 DVD。

备选音频源

在单视图显示模式下，当正在收听一个音频源时，可视需要选择备选音频源（例如 DAB）。

按 **OK**（确定）或 **MODE** 控制旋钮以显示备选音频源，然后旋转旋钮以选择 **DAB**。2 秒后，**DAB** 源将播放。屏幕视图保护不变。

播放 DVD

选择和播放光碟：

1. 触按需要加载光碟的数字软键。光碟菜单将显示在预览区。
2. 触按播放软键（**12**）。

暂停和停止光碟播放：

如要暂停 DVD 播放，请触按停止软键（**8**）一次。如要从请求暂停的中断点重新开始播放，请触按播放软键（**12**）。

如要停止 DVD 播放，请触按停止软键两次。DVD 节目将返回到其起始点。

当前状态将沿预览屏幕的底部显示。

向前和向后移动：

在 DVD 播放过程中，触按 / 按下相关的搜索软键 / 硬键可跳至下一章节 / 上一章节。

长触或长按相关搜索软键 / 硬键可快进 / 快退当前章节。

DVD 特殊功能

选择 **Tools** (工具) 可查看特殊功能菜单。

Menu (DVD Changer) (菜单 (DVD 换碟机))：

要显示此菜单，DVD 播放必须停止。长按 **Menu** (菜单) 软键将显示 DVD 换碟机菜单。

使用方向软键加 **Return** (返回) 和 **Enter** (输入) 可修改 DVD 换碟机菜单。

GOTO (转到)：

当 DVD 具有标题、章节和时间信息时，此类信息可通过触按 **GOTO** 软键来选择。反复按 **GOTO** 软键可滚动切换可用的信息页。

使用 **GOTO** 可选择 DVD 内一个点 (例如，选择章节以显示章节选择弹出屏幕)。输入章节编号，然后选择 **ENTER**。

按住 **GOTO** 可显示 DVD 状态信息。

第二次长按此软键可显示前一屏幕。

Subtitle (字幕)：

选择此软键可切换可用的字幕选项。字幕将沿屏幕的底部显示。

如要关闭字幕，可按住 **Subtitle** 软键。

Angle (角度)：

一些 DVD 节目在选定场景中提供备选视角。触按此软键可切换可用的选项。

Audio (音频)：

一些 DVD 节目具有备选或额外的声音功能，例如解说词。触按此软键可切换可用的选项。

DVD 格式和屏幕设置

NTSC (全国电视系统委员会) 是在北美使用的格式。

PAL (逐行倒相) 格式应用于英国和全球其他国家 / 地区。

如要更改格式，请选择 **Settings** (设置)。选择备选格式。5 秒后，屏幕将恢复到正常视图。

屏幕显示

当从预览变换到全屏尺寸时，**4:3**、**Zoom** (缩放) 和 **16:9** 将显示大约 5 秒钟。

选择适合您的视频媒体的高宽比。

- 4:3 — 通常用于电视。
- ZOOM — 类似于为电影院播放而制作的电影所使用的高宽比。
- 16:9 — 宽屏。